

2100 Series

DTA Doble Carro SR/DR Automático. / Double Trolley Automatic SR/DR. / Double Chariot SM/DM Automatique. / Doppel Katze mit automatischer Umscheerung. / Carrello doppio SR/DR automatico. / Автоматическое переключение на двоенную каретку.

STF Simple Carro sin SR/DR. / Simple Trolley without SR/DR. / Simple Chariot sans SM/DM. / Einfach Katze ohne Umscheerung. / Carrello singolo senza SR/DR. / Одинарная каретка, без смены.

 EN 14439

DIAGRAMA DE CARGAS

Load chart / Diagramme de charges / Lastdiagramm / Diagramma di carico / Диаграмма распределения нагрузки

DTA

R	25,0 t		12,5 t		F4					F2					↔(m) ↕(kg)				
	↕	↔	↕	↔	15,0	20,0	25,0	30,0	35,0	40,0	45,0	50,0	55,0	60,0			65,0	70,0	75,0
80,0	15,4	27,7	30,5	25000	18440	14130	12500	10710	9220	8070	7160	6410	5790	5270	4820	4440	4100		
	16,6	29,8	32,9	25000	20130	15460	12500	11670	10060	8810	7820	7010	6340	5780	5290	4880	4510		
75,0	16,7	29,9	33,0	25000	20200	15520	12500	11720	10100	8850	7860	7050	6370	5800	5320	4900			
	18,0	32,4	35,7	25000	22090	17020	13700	12500	11030	9680	8600	7720	6990	6370	5840	5390			
70,0	19,9	35,8	39,6	25000	24780	19140	15460	12850	12370	10860	9660	8680	7870	7190	6600				
	21,5	38,9	43,0	25000	21020	17010	14180	12500	11900	10590	9530	8640	7900	7260					
65,0	21,9	39,7	44,0	25000	21530	17430	14540	12500	12190	10860	9770	8860	8100						
	23,8	43,2	47,9	25000	23660	19190	16040	13700	12500	11910	10730	9740	8910						
60,0	23,1	41,8	46,4	25000	22800	18480	15430	13170	12500	11500	10350	9400							
	25,1	45,5	50,5	25000	20370	17040	14570	12660	12500	11380	10340								
55,0	23,5	42,6	47,3	25000	23310	18900	15790	13480	12500	11770	10600								
	25,6	46,4	51,6	25000	20850	17450	14930	12980	12500	11660									
50,0	23,3	42,3	47,1	25000	23120	18740	15660	13360	12500	11700									
	25,2	45,7	50,0	25000	20470	17130	14650	12730	12500										
45,0	24,4	44,1		25000	24260	19690	16460	14070	12500										
	26,3	44,1		25000	21550	18050	15450	13750											
40,0	24,0	39,1		25000	23900	19390	16210	14200											
	26,0	39,1		25000	21260	17800	15620												
30,0	23,7	29,1		25000	23500	19700													
	25,7	29,1		25000	21670														

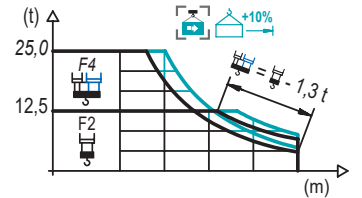
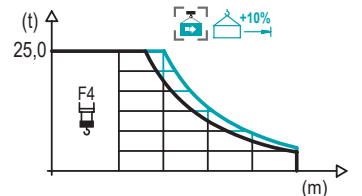


DIAGRAMA DE CARGAS

Load chart / Diagramme de charges / Lastdiagramm / Diagramma di carico / Диаграмма распределения нагрузки

STF

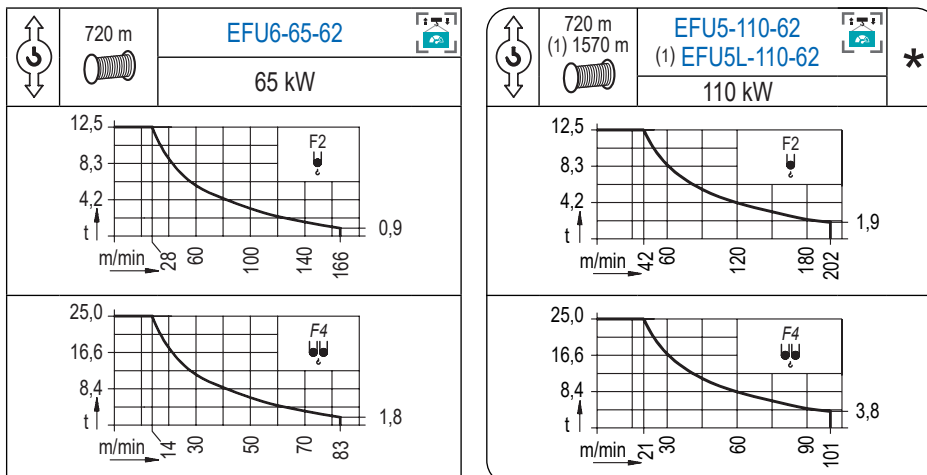
R	25,0 t	F4										↔(m) ↕(kg)			
	↕	15,0	20,0	25,0	30,0	35,0	40,0	45,0	50,0	55,0	60,0			65,0	70,0
80,0	15,8	25000	19170	14870	12050	10060	8580	7440	6530	5790	5180	4660	4220	3840	3500
	16,9	25000	20630	16020	13000	10880	9290	8070	7100	6310	5650	5090	4620	4210	3850
75,0	17,1	25000	20990	16300	13240	11080	9470	8220	7240	6430	5760	5200	4720	4300	
	18,3	25000	22670	17630	14340	12010	10280	8950	7890	7020	6300	5700	5180	4730	
70,0	20,5	25000	20000	16290	13680	11740	10240	9040	8070	7260	6580	6000			
	22,0	25000	21720	17720	14900	12800	11180	9890	8840	7970	7230	6600			
65,0	22,7	25000	22450	18320	15410	13240	11570	10240	9160	8260	7500				
	24,5	25000	24450	19980	16820	14480	12660	11220	10050	9070	8250				
60,0	23,9	25000	23780	19420	16350	14060	12300	10890	9750	8800					
	25,9	25000	21210	17880	15400	13480	11950	10710	9680						
55,0	24,4	25000	24340	19890	16740	14410	12600	11170	10000						
	26,4	25000	21750	18330	15800	13830	12270	11000							
50,0	24,3	25000	24200	19770	16640	14320	12530	11100							
	26,3	25000	21650	18240	15720	13760	12210								
45,0	24,7	25000	24700	20180	17000	14630	12800								
	26,9	25000	22130	18650	16070	14080									
40,0	25,0	25000	24980	20410	17190	14800									
	27,2	25000	22400	18890	16280										
30,0	24,9	25000	24840	20300											
	27,1	25000	22330												



Datos válidos hasta 100 m de ABG. Para alturas mayores consultar / Valid data up to 100 m HUH. Additional heights on request / Données valables jusqu'à 100 m HSC. Pour des autres hauteurs, merci de nous consulter / Gültige Daten bis zu 100 m HH. Bei höheren Hakenhöhen nachfragen / Dati validi fino a 100 m ASG. Per altezze superiori consultare Comansa / Допустимые данные до 100 м ВПК. Для более высоких высот консультируйтесь

MECANISMOS

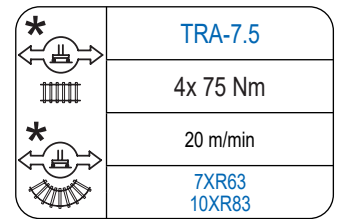
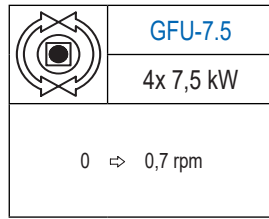
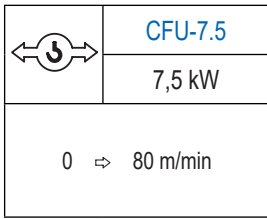
Mechanisms / Mécanismes / Antriebe / Meccanismi / Механизмы



(1) Para mecanismos de alta capacidad de cable consultar cargas. / For mechanisms with high drum capacity, request loads. / Pour des mécanismes avec une grande capacité de câble il faut consulter. / Für Hubmechanismen mit hoher Kabelkapazität, Lastdiagramm anfragen. / Gru con tamburo ad alta capacità di avvolgimento fune, consultare il diagramma di carico. / Проконсультируйтесь о нагрузках при механизмах с большей вместимостью кабеля.

MECANISMOS

Mechanisms / Mécanismes / Antriebe / Meccanismi / Механизмы



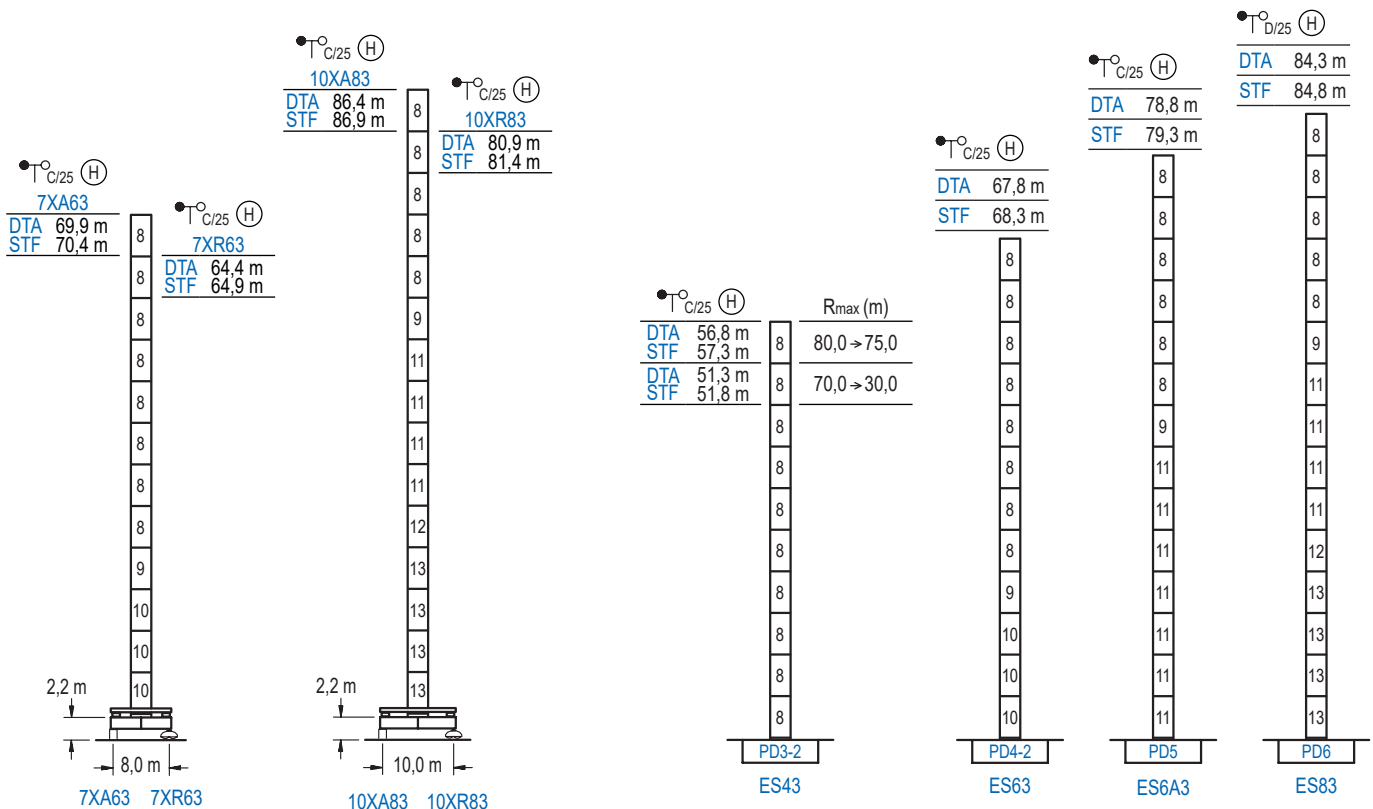
Elevación / Hoist / Levage / Hub / Sollevamento / Тип механизма (подъем)	Carro / Trolley / Chariot / Laufkatze / Carrolo / Грузовая тележка	Giro / Slewing / Rotation / Drehbewegung / Verfahrbewegung / Rotazione / Поворот	Traslación / Travel / Translation / Verfahrbewegung / Traslazione / Ход	Tensión de alimentación / Operating voltage / Tension de service / Betriebsspannung / Tensione di alimentazione / Напряжение источника питания	Potencia requerida / Required power / Puissance requise / Benötigte Leistung / Potenza richiesta / Требуемая мощность
EFU6-65-62	CFU-7.5	(4x) GFU-7.5	(4x) TRA-7.5	400 V 3 ph 50 Hz	95 kVA
EFU5-110-62					140 kVA
EFU5L-110-62					140 kVA

Optional / Option / En option / Kaufoption / Opzionale / Опционально
*

ALTURAS BAJO GANCHO

Heights under hook / Hauteurs sous crochet / Hakenhöhen / Altezza sotto gancio / Высота под крюком

∅ 2,5 m



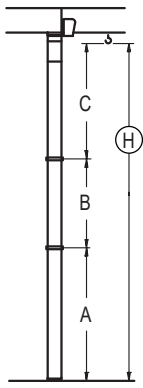
n°	Ref.	∅	h	n°	Ref.	∅	h
8	D33	2,5	5,5	11	D35	2,5	5,5
9	TD34	2,5	5,5	12	TD36B	2,5	5,5
10	D34	2,5	5,5	13	D36B	2,5	5,5
1x D33 = 1x D33M							

Otras zonas de viento o alturas superiores consultar / Other wind zones or additional hook heights on request / Autres zones de vent ou des hauteurs supplémentaires sur demande / Andere Windzonen oder weitere Hakenhöhen auf Anfrage / Per zone con velocità del vento particolari o altezze superiori consultare il fabbricante / При других ветренных зонах о при большой высоте проконсультируйтесь с нами

GRÚA ARRIOSTRADA

Braced crane / Grue à entretoisement / Abgespannter Kran / Gru ancorata / Нарцываемый кран

∅ 2,5 m



DTA (H) $\frac{\bullet}{C/25}$	7XA63	10XA83
R	80,0 → 30,0	80,0 → 30,0
A max A min	57,2 29,7	73,7 51,7
B max B min	- 27,5 22,0	- 27,5 22,0
C max	40,2	40,2
H max	97,4	124,9

STF (H) $\frac{\bullet}{C/25}$	7XA63	10XA83
R	80,0 → 30,0	80,0 → 30,0
A max A min	57,2 29,7	73,7 51,7
B max B min	- 27,5 22,0	- 27,5 22,0
C max	40,7	40,7
H max	97,9	125,4

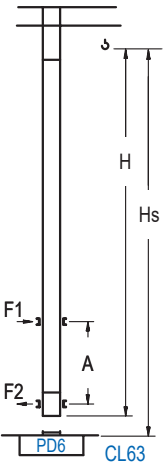
DTA (H) $\frac{\bullet}{C/25}$	ES43		ES63	ES6A3	ES83
R	80,0 → 75,0	70,0 → 30,0	80,0 → 30,0	80,0 → 30,0	80,0 → 30,0
A max A min	44,1 22,1	38,6 22,1	55,1 27,6	66,1 44,1	71,6 49,6
B max B min	- 33,0 22,0	- 33,0 22,0	- 27,5 22,0	- 27,5 22,0	- 27,5 22,0
C max	45,7	40,2	40,2	40,2	40,2
H max	89,8	117,3	84,3	111,8	95,3

STF (H) $\frac{\bullet}{C/25}$	ES43		ES63	ES6A3	ES83
R	80,0 → 75,0	70,0 → 30,0	80,0 → 30,0	80,0 → 30,0	80,0 → 30,0
A max A min	44,1 22,1	38,6 22,1	55,1 27,6	66,1 44,1	71,6 49,6
B max B min	- 33,0 22,0	- 33,0 22,0	- 27,5 22,0	- 27,5 22,0	- 27,5 22,0
C max	46,2	40,7	46,2	40,7	40,7
H max	90,3	117,8	84,8	112,3	95,8

GRÚA TREPADORA

Internal climbing crane / Grue avec cage de télescopage intérieure / Kran mit klettern im Gebäude / Gru in rampante in cavedio / Кран с самоподъемом

∅ 2,5 m



DTA (H) $\frac{\bullet}{C/25}$	Hs < 400 m	
	A max (m)	A min (m)
60,5 m 5x D33 + TD34 + 4x D34A + CLD34A-24	21,9	10,0
55,0 m 4x D33 + TD34 + 4x D34A + CLD34A-24	19,1	9,0
49,5 m 3x D33 + TD34 + 4x D34A + CLD34A-24	16,4	8,0

STF (H) $\frac{\bullet}{C/25}$	Hs < 400 m	
	A max (m)	A min (m)
61,0 m 5x D33 + TD34 + 4x D34A + CLD34A-24	21,9	10,0
55,5 m 4x D33 + TD34 + 4x D34A + CLD34A-24	19,1	9,0
50,0 m 3x D33 + TD34 + 4x D34A + CLD34A-24	16,4	8,0

Ref.	∅	h
D33	2,5	5,5
TD34	2,5	5,5
D34A	2,5	5,5
CLD34A-24	2,5	3,8
1x D33 = 1x D33M		

Otras zonas de viento, alturas superiores, arriostramientos o trepado interno consultar / Other wind zones, additional hook heights, tie frames or internal climbing on request / Autres zones de vent, des hauteurs supplémentaires, entretoisements ou grues avec cage de télescopage intérieure, sur demande / Andere Windzonen, weitere Hakenhöhen, Abspannungen zum Gebäude oder Klettern im Gebäude auf Anfrage / Per zone con velocità del vento particolari, altezze superiori, ancoraggi o rampante in cavedio, consultare il fabbricante / При других ветренных зонах, при большой высоте, привязках к зданию или наращивании крана внутри здания проконсультируйтесь с нами