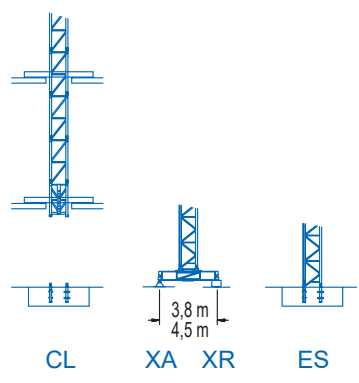


DTA $H \frac{F4}{F2} = \frac{F2}{F4} - 0,2 m$
STM $H \frac{F4}{F2} = \frac{F2}{F4}$



	Rmax	30,0	35,0	37,5	40,0	42,5	45,0	47,5	50,0	52,5	m
DTA	2500	2500	2250	2100	1900	1700	1500	1400	1200		kg
F4-F2	2750	2500	2480	2310	2090	1870	1650	1540	1320		kg
STM	2750	2300	2050	1900	1700	1500	1300	1200	1000		kg
F4-F2	3020	2530	2260	2090	1870	1650	1430	1320	1100		kg

DTA Doble Carro SR/DR Automático. / Double Trolley Automatic SR/DR. / Double Chariot SM/DM Automatique. / Doppel Katze mit automatischer Umscheerung. / Carrello doppio SR/DR automatico. / Автоматическое переключение на двоенную каретку.
STM Simple Carro SR/DR Manual. / Simple Trolley Manual SR/DR. / Simple Chariot SM/DM Manual. / Einfach Katze mit manueller Umscheerung. / Carrello singolo SR/DR manuale. / Механическое (ручное) переключение на одинарную каретку.

DIAGRAMA DE CARGAS

Load chart / Diagramme de charges / Lastdiagramm / Diagramma di carico / Диаграмма распределения нагрузки

DTA

R	5,0 t		2,5 t			F2										↔(m) ↕(kg)			
	↕	↔	↕	↔	↕	F4		F2											
						15,0	20,0	25,0	30,0	32,0	35,0	37,5	40,0	42,5	45,0	47,5	50,0	52,5	
52,5	15,0	25,7 29,1	5000	3490	2600	2410	2230	2000	1840	1700	1580	1470	1370	1280	1200				
	16,1	27,6 31,3	5000	3810	2850	2500	2430	2190	2010	1860	1730	1610	1500	1410	1320				
50,0	16,0	27,5 31,2	5000	3780	2840	2500	2420	2180	2000	1850	1720	1600	1500	1400					
	17,2	29,5 33,6	5000	4140	3120	2500	2500	2380	2190	2030	1880	1760	1640	1540					
47,5	16,0	27,5 31,3	5000	3790	2840	2500	2430	2180	2010	1860	1720	1610	1500						
	17,2	29,6 33,7	5000	4150	3130	2500	2500	2390	2200	2040	1890	1760	1650						
45,0	16,7	28,7 32,7	5000	4000	3000	2500	2500	2310	2120	1960	1820	1700							
	18,0	30,9 35,3	5000	4380	3310	2610	2500	2500	2330	2160	2000	1870							
42,5	17,2	29,6 33,8	5000	4150	3130	2500	2500	2400	2210	2040	1900								
	18,6	32,0 36,6	5000	4560	3450	2720	2500	2500	2430	2250	2090								
40,0	17,5	30,2 34,5	5000	4260	3210	2520	2500	2460	2270	2100									
	18,9	32,7 37,4	5000	4680	3550	2800	2570	2500	2490	2310									
37,5	17,4	29,9 34,3	5000	4210	3180	2500	2500	2440	2250	2080									
	18,8	32,4 37,2	5000	4640	3510	2770	2540	2500	2480										
35,0	17,7	30,5 35,0	5000	4310	3250	2560	2500	2500											
	19,2	33,0 38,0	5000	4740	3600	2840	2610	2500											
30,0	17,2	29,6	5000	4150	3120	2500													
	18,4	29,6	5000	4520	3420	2750													

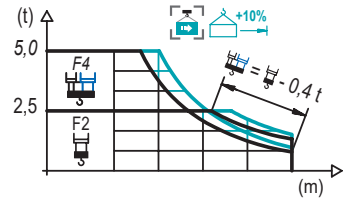
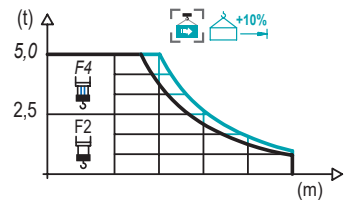


DIAGRAMA DE CARGAS

Load chart / Diagramme de charges / Lastdiagramm / Diagramma di carico / Диаграмма распределения нагрузки

STM

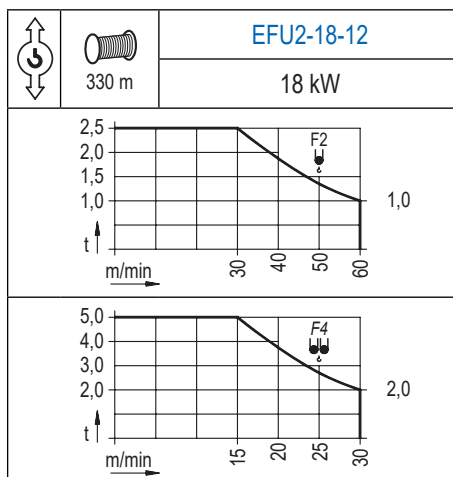
R	5,0 t		2,5 t			F2										↔(m) ↕(kg)			
	↕	↔	↕	↔	↕	F4		F2											
						15,0	20,0	25,0	30,0	32,0	35,0	37,5	40,0	42,5	45,0	47,5	50,0	52,5	
52,5	15,1	26,9	5000	3580	2730	2170	2000	1780	1620	1490	1370	1260	1160	1080	1000				
	16,0	28,6	5000	3850	2940	2350	2170	1930	1760	1620	1490	1380	1270	1180	1100				
50,0	16,2	28,9	5000	3890	2980	2380	2200	1960	1790	1640	1510	1400	1290	1200					
	17,2	30,8	5000	4200	3220	2580	2380	2130	1950	1790	1650	1530	1420	1320					
47,5	16,2	29,0	5000	3910	3000	2390	2210	1970	1800	1650	1520	1400	1300						
	17,3	31,0	5000	4230	3250	2600	2400	2140	1960	1800	1660	1540	1430						
45,0	17,0	30,4	5000	4130	3170	2540	2340	2090	1910	1760	1620	1500							
	18,2	32,6	5000	4480	3450	2770	2560	2290	2090	1930	1780	1650							
42,5	17,6	31,5	5000	4300	3310	2650	2450	2190	2000	1840	1700								
	18,9	33,8	5000	4670	3600	2900	2680	2400	2200	2020	1870								
40,0	18,0	32,2	5000	4420	3400	2730	2520	2250	2060	1900									
	19,3	34,7	5000	4810	3710	2980	2760	2470	2270	2090									
37,5	17,9	32,0	5000	4400	3380	2710	2500	2240	2050										
	19,3	34,5	5000	4790	3690	2970	2740	2460	2260										
35,0	18,3	32,7	5000	4500	3470	2780	2570	2300											
	19,7		5000	4910	3790	3050	2820	2530											
30,0	18,1		5000	4450	3430	2750													
	19,6		5000	4870	3760	3020													



Datos válidos hasta 100 m de ABG. Para alturas mayores consultar / Valid data up to 100 m HUH. Additional heights on request / Données valables jusqu'à 100 m HSC. Pour des autres hauteurs, merci de nous consulter / Gültige Daten bis zu 100 m HH. Bei höheren Hakenhöhen nachfragen / Dati validi fino a 100 m ASG. Per altezze superiori consultare Comansa / Допустимые данные до 100 м ВПК. Для более высоких высот консультируйтесь

MECANISMOS

Mechanisms / Mécanismes / Antriebe / Meccanismi / Механизмы



MECANISMOS

Mechanisms / Mécanismes / Antriebe / Meccanismi / Механизмы

	CFU-2.2
	2,2 kW
0 ⇔ 80 m/min	

	GFU-5.5
	2x 5,5 kW
0 ⇔ 0,7 rpm	

	TS2-4.5
	2x 45 Nm
	20 m/min
	XR2H

	TS2-5.5
	2x 55 Nm
	20 m/min
	XR3H

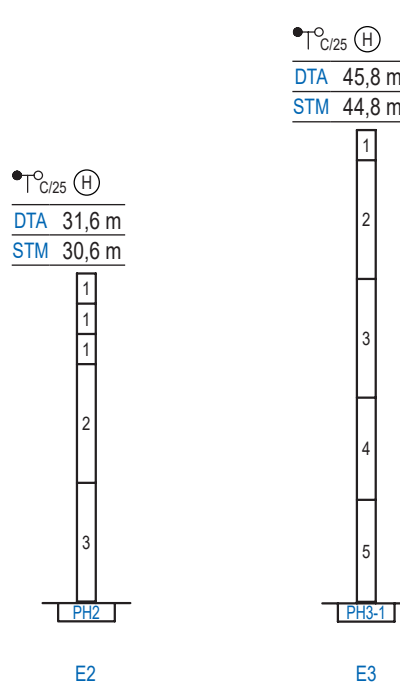
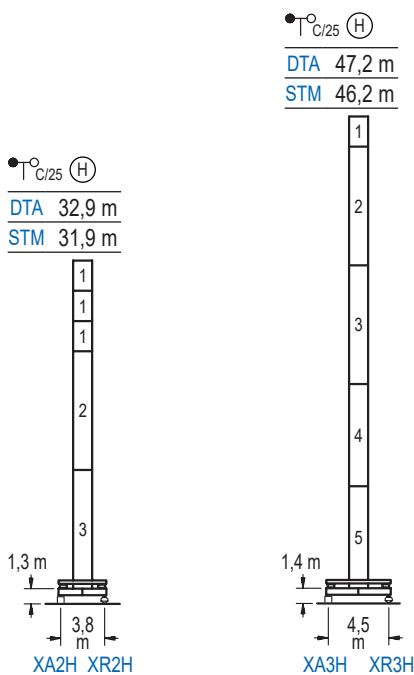
Elevación / Hoist / Levage / Hub / Sollevamento / Тип механизма (подъем)	Carro / Trolley / Chariot / Laufkatze / Carrelo / Грузовая тележка	Giro / Slewing / Rotation / Drehbewegung / Rotazione / Поворот	Traslación / Travel / Translation / Verfahrbewegung / Traslazione / Ход	Tensión de alimentación / Operating voltage / Tension de service / Betriebsspannung / Tensione di alimentazione / Напряжение источника питания	Potencia requerida / Required power / Puissance requise / Benötigte Leistung / Potenza richiesta / требуемая мощность
EFU2-18-12	CFU-2.2	(2x) GFU-5.5	(2x) TS2-4.5 (2x) TS2-5.5	400 V 3 ph 50 Hz	29 kVA

Optional / Option / En option / Kaufoption / Opzionale / Опционально
*

ALTURAS BAJO GANCHO

Heights under hook / Hauteurs sous crochet / Hakenhöhen / Altezza sotto gancio / Высота под крюком

∅ 1,2 m

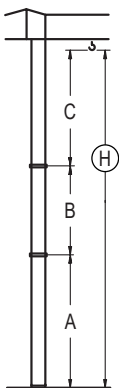


	h (m)	∅ (m)
n°	Ref.	∅ h
1	MH121	1,2 3,0
2	MH124-1	1,2 11,8
3	MH124A	1,2 11,8
4	MT123A	1,2 10,1
5	MT123	1,2 10,1
MH124-1 = 4x MH121 - 0,2 m		

GRÚA ARRIOSTRADA

Braced crane / Grue à entretoisement / Abgespannter Kran / Gru ancorata / Нарастиваемый кран

∅ 1,2 m



DTA (H) $\overset{\circ}{T}_{C/25}$	XA2H	XA3H
A max	27,9	42,4
A min	19,1	33,4
B max	-	18,0
B min	-	12,0
C max	24,1	24,1
H max	52,0	70,0

DTA (H) $\overset{\circ}{T}_{C/25}$	E2	E3
A max	26,6	41,0
A min	17,8	32,0
B max	-	18,0
B min	-	12,0
C max	24,1	24,1
H max	50,7	68,7

STM (H) $\overset{\circ}{T}_{C/25}$	XA2H	XA3H
A max	27,9	42,4
A min	19,1	33,4
B max	-	18,0
B min	-	12,0
C max	23,1	23,1
H max	51,0	69,0

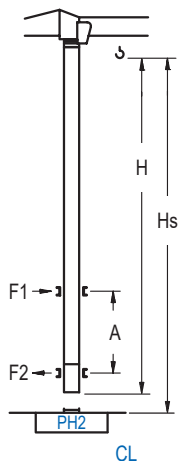
STM (H) $\overset{\circ}{T}_{C/25}$	E2	E3
A max	26,6	41,0
A min	17,8	32,0
B max	-	18,0
B min	-	12,0
C max	23,1	23,1
H max	49,7	67,7

Otras zonas de viento, alturas superiores, arriostramientos o trepado interno consultar / Other wind zones, additional hook heights, tie frames or internal climbing on request / Autres zones de vent, des hauteurs supplémentaires, entretoisements ou grues avec cage de télescopage intérieure, sur demande / Andere Windzonen, weitere Hakenhöhen, Abspannungen zum Gebäude oder Klettern im Gebäude auf Anfrage / Per zone con velocità del vento particolari, altezze superiori, ancoraggi o rampante in cavedio, consultare il fabbricante / При других ветренных зонах, при большой высоте, привязках к зданию или наращивании крана внутри здания проконсультируйтесь с нами

GRÚA TREPADORA

Internal climbing crane / Grue avec cage de télescopage intérieure / Kran mit klettern im Gebäude / Gru in rampante in cavedio / Кран с самоподъемом

Ø 1,2 m

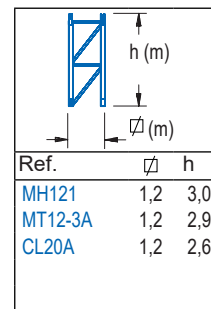


DTA (H) C/25

	Hs < 300 m	
	A max (m)	A min (m)
31,2 m 6x MH121 + 4x MT12-3A + CL20A	12,0	6,0
28,2 m 5x MH121 + 4x MT12-3A + CL20A	10,0	6,0
25,2 m 4x MH121 + 4x MT12-3A + CL20A	8,5	5,0

STM (H) C/25

	Hs < 300 m	
	A max (m)	A min (m)
30,2 m 6x MH121 + 4x MT12-3A + CL20A	12,0	6,0
27,2 m 5x MH121 + 4x MT12-3A + CL20A	10,0	6,0
24,2 m 4x MH121 + 4x MT12-3A + CL20A	8,5	5,0



Otras zonas de viento, alturas superiores, arriostamientos o trepado interno consultar / Other wind zones, additional hook heights, tie frames or internal climbing on request / Autres zones de vent, des hauteurs supplémentaires, entretoisements ou grues avec cage de télescopage intérieure, sur demande / Andere Windzonen, weitere Hakenhöhen, Abspannungen zum Gebäude oder Klettern im Gebäude auf Anfrage / Per zone con velocità del vento particolari, altezze superiori, ancoraggi o rampante in cavedio, consultare il fabbricante / При других ветренных зонах, при большой высоте, привязках к зданию или наращивании крана внутри здания проконсультируйтесь с нами

1100 Series