

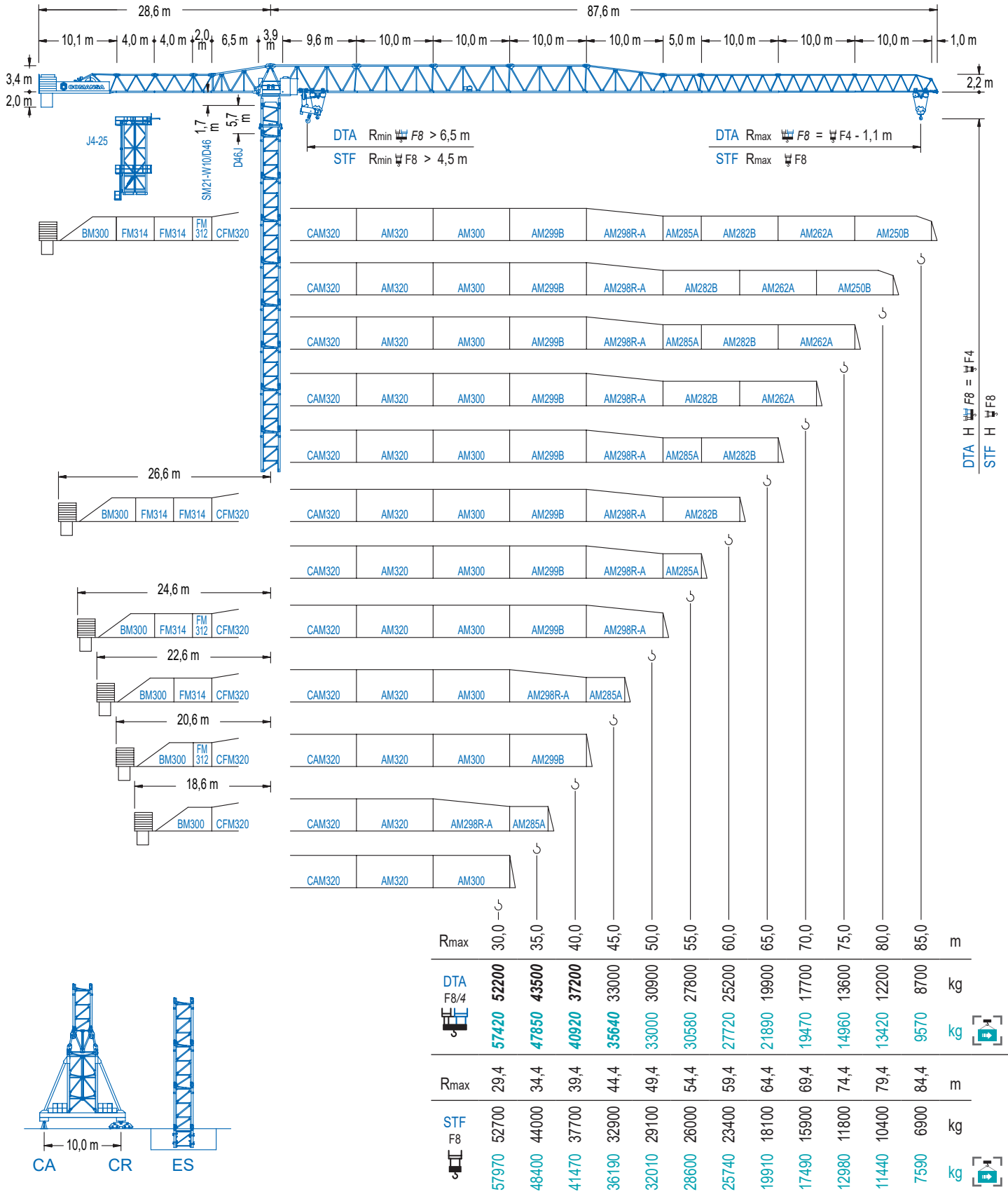


**COMANSA**

**2100 Series**

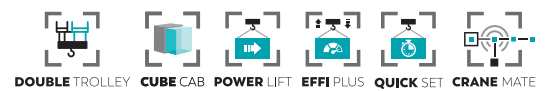
**21LC1400**

**66,0 t**



**2100 Series**

DTA Doble Carro SR/DR Automático. / Double Trolley Automatic SR/DR. / Double Chariot SM/DM Automatique. / Doppel Katze mit automatischer Umscheerung. / Carrello doppio SR/DR automatico. / Автоматическое переключение на двоянную каретку.  
 STF Simple Carro sin SR/DR. / Simple Trolley without SR/DR. / Simple Chariot sans SM/DM. / Einfach Katze ohne Umscheerung. / Carrello singolo senza SR/DR. / Одинарная каретка, без смены.

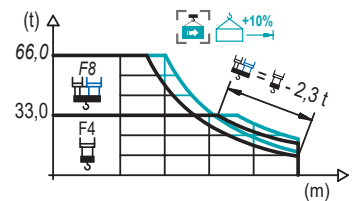


## DIAGRAMA DE CARGAS

Load chart / Diagramme de charges / Lastdiagramm / Diagramma di carico / Диаграмма распределения нагрузки

DTA

R	66,0 t		33,0 t		F8					F4								↔(m) ↓(kg)
	↔	↓	↔	↓	15,0	20,0	25,0	30,0	35,0	40,0	45,0	50,0	55,0	60,0	65,0	70,0	75,0	
85,0	15,3 16,3	26,8 28,7	27,9 29,9	66000 66000	47490 51440	36060 39150	30370 32950	25420 27610	21770 23670	18970 20650	16750 18250	14950 16310	13460 14700	12210 13350	11140 12200	10210 11200	9410 10330	8700 9570
80,0	18,3 19,6	32,4 34,8	34,1 36,8	66000 66000	59200 64400	45220 49300	36230 39580	32020 33000	27500 30000	24030 26240	21290 23270	19060 20850	17210 18850	15660 17170	14340 15740	13200 14500	12200 13420	
75,0	18,6 20,0	33,0 35,6	34,9 37,7	66000	60600 66000	46320 50570	37130 40620	32910 33690	28280 30890	24720 27030	21900 23970	19610 21490	17720 19430	16130 17710	14770 16230	13600 14960		
70,0	21,3 23,0	38,1 41,2	40,6 44,0	66000 66000	54650 59790	43980 48200	36540 40120	33000 34160	29350 32140	26050 28550	23370 25640	21160 23230	19290 21200	17700 19470				
65,0	21,8 23,5	38,9 42,2	41,6 45,2	66000 66000	56100 61440	45160 49560	37540 41270	33000 35160	30240 33000	26850 29460	24100 26460	21820 23980	19900 21890					
60,0	24,4 26,5	43,9 47,6	47,2 51,3	66000	64240 66000	51860 56980	43230 47570	36860 40630	33000 35310	30940 33000	27800 30560	25200 27720						
55,0	24,4 26,4	43,7 47,5	47,2 51,4	66000	64010 66000	51670 56820	43060 47430	36720 40510	33000 35200	30940 33000	27800 30580							
50,0	24,3 26,2	43,5 47,0	47,2 50,0	66000	63660 66000	51380 56170	42820 46880	36510 40040	33000 34780	30900 33000								
45,0	24,1 26,0	43,2 43,9	45,0	66000	63240 66000	51040 55880	42530 46640	36260 39830	33000 35640									
40,0	24,0 25,9	38,9 38,9	66000 66000	62780 66000	50660 55560	42200 46360	37200 40920											
35,0	23,8 25,8	33,9 33,9	66000	62310 66000	50270 55230	43500 47850												
30,0	23,7 25,7	28,9 28,9	66000	61920 66000	52200 57420													

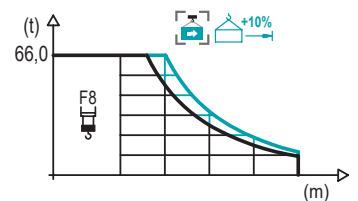


## DIAGRAMA DE CARGAS

Load chart / Diagramme de charges / Lastdiagramm / Diagramma di carico / Диаграмма распределения нагрузки

STF

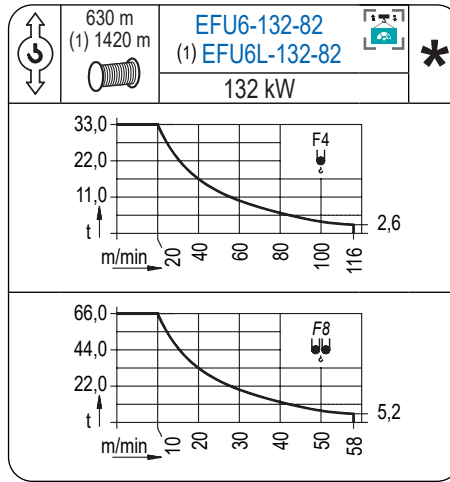
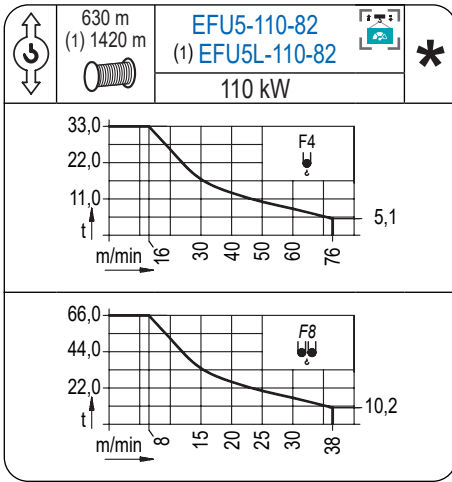
R	66,0 t	F8															↔(m) ↓(kg)
	↔	15,0	20,0	25,0	29,4	34,4	39,4	44,4	49,4	54,4	59,4	64,4	69,4	74,4	79,4	84,4	
84,4	15,1 20,6	66000 66000	46780 49930	35700 38170	29290 31360	24120 25870	20320 21840	17430 18770	15140 16340	13290 14380	11760 12750	10480 11390	9380 10230	8440 9230	7620 8360	6900 7590	
79,4	18,1 25,1	66000 66000	58700 63170	45040 48530	37130 40070	30750 33230	26070 28220	22500 24400	19680 21380	17390 18930	15510 16910	13920 15210	12580 13770	11410 12520	10400 11440		
74,4	18,5 25,7	66000 66000	60260 65000	46260 49970	38150 41270	31620 34250	26820 29110	23160 25170	20270 22070	17930 19560	16000 17480	14370 15740	12990 14260	11800 12980			
69,4	21,3 29,8	66000 66000	54770 59420	45300 49210	37660 40970	32060 34930	27780 30310	24400 26660	21670 23710	19410 21280	17520 19230	15900 17490					
64,4	21,8 30,6	66000 66000	56350 61260	46630 50750	38790 42270	33040 36060	28640 31300	25170 27560	22370 24520	20050 22020	18100 19910						
59,4	24,6 34,6	66000	64710 66000	53650 58550	44720 48870	38180 41770	33180 36350	29230 32070	26040 28600	23400 25740							
54,4	24,6 34,6	66000	64630 66000	53580 58550	44660 48860	38130 41770	33130 36340	29190 32060	26000 28600								
49,4	24,5 34,6	66000	64440 66000	53420 58450	44530 48790	38010 41700	33030 36280	29100 32010									
44,4	24,4 34,5	66000	64200 66000	53220 58310	44360 48660	37860 41590	32900 36190										
39,4	24,3 34,4	66000	63930 66000	53000 58140	44170 48520	37700 41470											
34,4	24,2 34,4	66000	63690 66000	52800 58000	44000 48400												
29,4	24,2 29,6	66000	63580 66000	52700 57970													



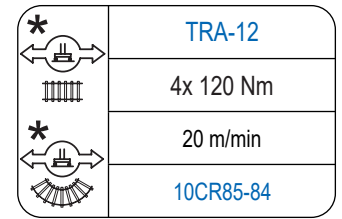
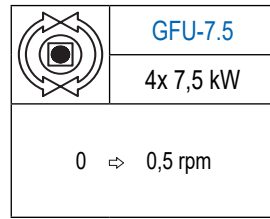
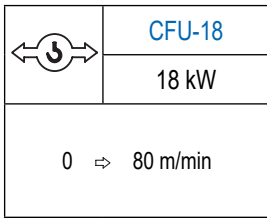
Datos válidos hasta 100 m de ABG. Para alturas mayores consultar / Valid data up to 100 m HUH. Additional heights on request / Données valables jusqu'à 100 m HSC. Pour des autres hauteurs, merci de nous consulter / Gültige Daten bis zu 100 m HH. Bei höheren Hakenhöhen nachfragen / Dati validi fino a 100 m ASG. Per altezze superiori consultare Comansa / Допустимые данные до 100 м ВПК. Для более высоких высот консультируйтесь

## MECANISMOS

Mechanisms / Mécanismes / Antriebe / Meccanismi / Механизмы



(1) Para mecanismos de alta capacidad de cable consultar cargas. / For mechanisms with high drum capacity, request loads. / Pour des mécanismes avec une grande capacité de câble il faut consulter. / Für Hubmechanismen mit hoher Kabelkapazität, Lastdiagramm anfragen. / Gru con tamburo ad alta capacità di avvolgimento fune, consultare il diagramma di carico. / Проконсультируйтесь о нагрузках при механизмах с большей вместимостью кабеля.



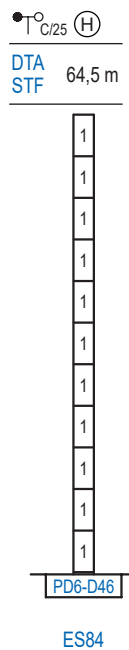
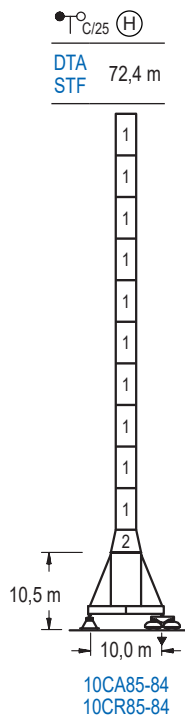
Elevación / Hoist / Levage / Hub / Sollevamento / Тип механизма (подъем)	Carro / Trolley / Chariot / Laufkatze / Carrello / Грузовая тележка	Giro / Slewing / Rotation / Drehbewegung / Rotazione / Поворот	Traslación / Travel / Translation / Verfahrbewegung / Traslazione / Ход	Tensión de alimentación / Operating voltage / Tension de service / Betriebsspannung / Tensione di alimentazione / Напряжение источника питания	Potencia requerida / Required power / Puissance requise / Benötigte Leistung / Potenza richiesta / требуемая мощность
EFU5-110-62	CFU-18	(4x) GFU-7.5	(4x) TRA-12	400 V 3 ph 50 Hz	148 kVA
EFU5L-110-82					148 kVA
EFU6-132-82					170 kVA
EFU6L-132-82					170 kVA

Optional / Optionale / En option / Kaufoption / Opzionale / Опционально
*

## ALTURAS BAJO GANCHO

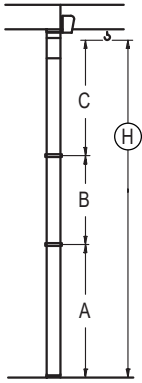
Heights under hook / Hauteurs sous crochet / Hakenhöhen / Altezza sotto gancio / Высота под крюком

Ø 3,1 m



n°	Ref.	Ø	h
1	D46	3,1	5,5
2	TD56D46	4,0	3,0

Otras zonas de viento o alturas superiores consultar / Other wind zones or additional hook heights on request / Autres zones de vent ou des hauteurs supplémentaires sur demande / Andere Windzonen oder weitere Hakenhöhen auf Anfrage / Per zone con velocità del vento particolari o altezze superiori consultare il fabbricante / При других ветренных зонах о при большой высоте проконсультируйтесь с нами



DTA STF (H) C/25		10CA85-84
A max	57,5	
A min	46,5	
B max	-	38,5
B min	38,5	
C max	53,4	53,4
H max	110,9	149,4

DTA STF (H) C/25		ES84
A max	49,6	
A min	44,1	
B max	-	38,5
B min	38,5	
C max	53,4	53,4
H max	103,0	141,5

Otras zonas de viento o alturas superiores consultar / Other wind zones or additional hook heights on request / Autres zones de vent ou des hauteurs supplémentaires sur demande / Andere Windzonen oder weitere Hakenhöhen auf Anfrage / Per zone con velocità del vento particolari o altezze superiori consultare il fabbricante / При других ветренных зонах о при большой высоте проконсультируйтесь с нами