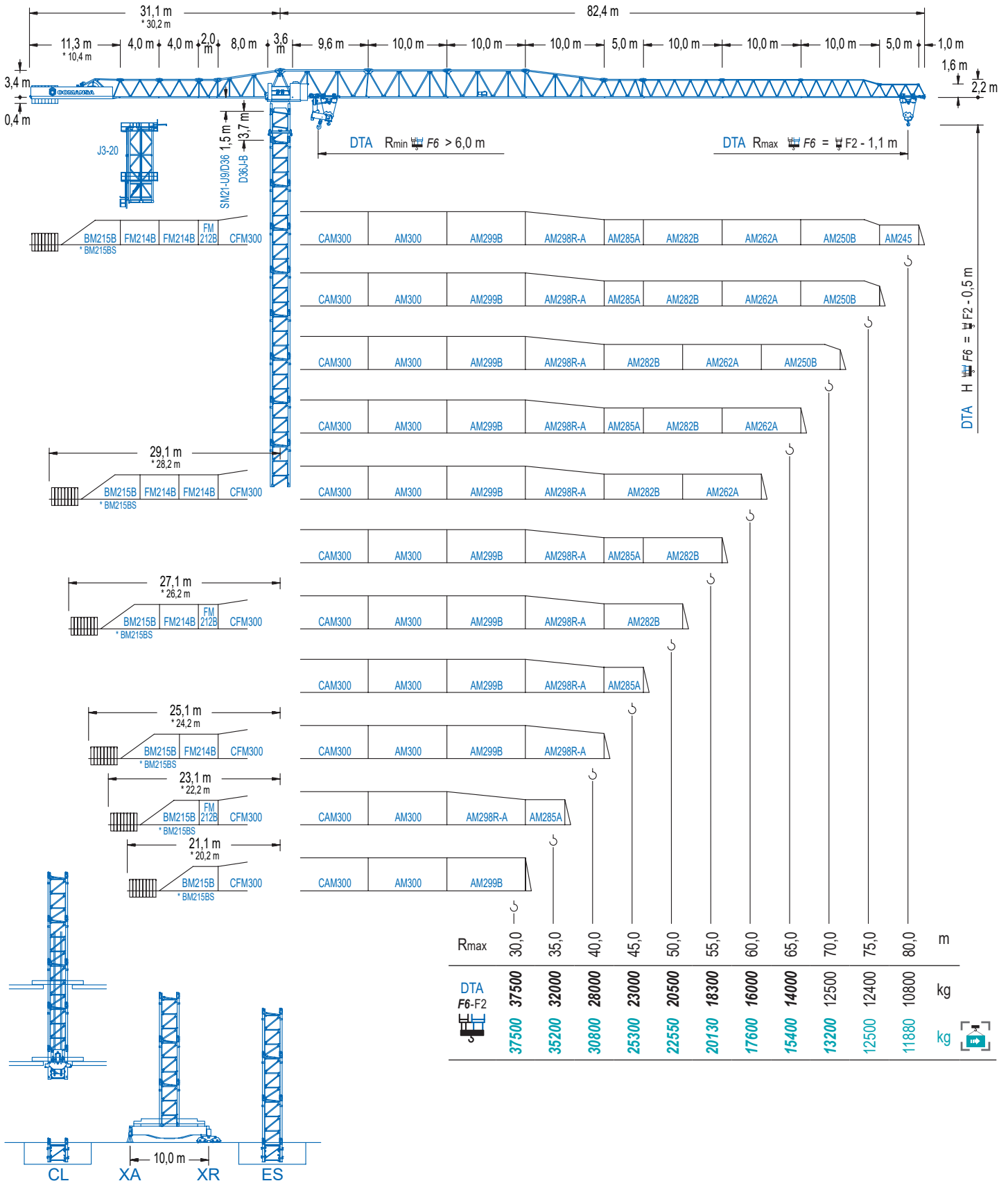




2100 Series

21LC1050

37,5 t



2100 Series

DTA Doble Carro SR/DR Automático. / Double Trolley Automatic SR/DR. / Double Chariot SM/DM Automatique. / Doppel Katze mit automatischer Umschierung. / Carrello doppio SR/DR automatico. / Автоматическое переключение на двоенную каретку.

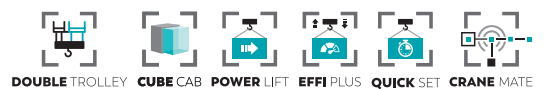
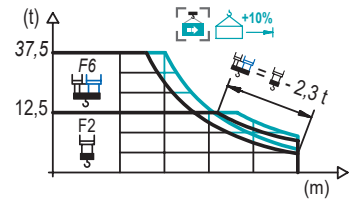


DIAGRAMA DE CARGAS

Load chart / Diagramme de charges / Lastdiagramm / Diagramma di carico / Диаграмма распределения нагрузки

DTA

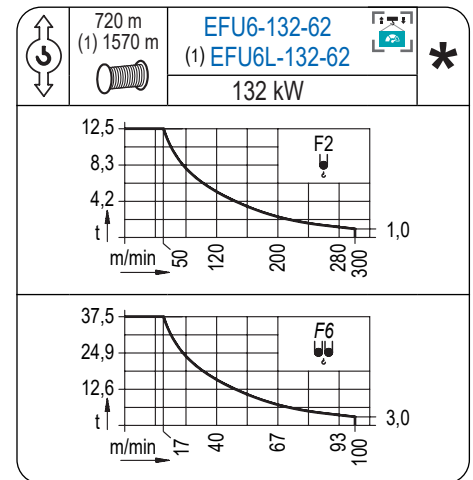
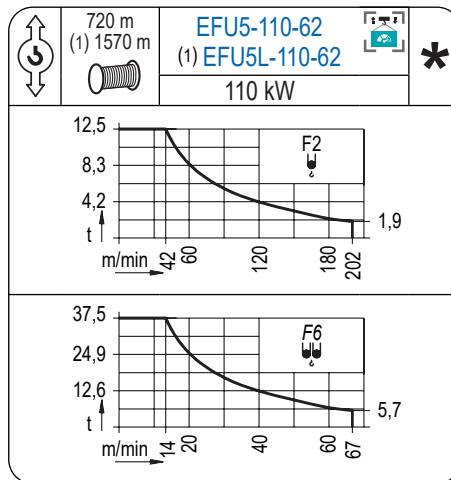
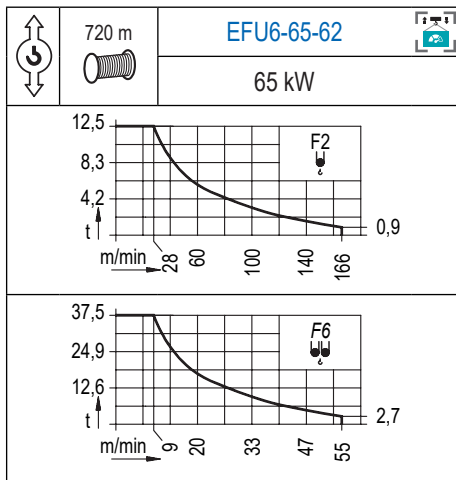
R	37,5 t			12,5 t			F6						F2					↔(m) ⇅(kg)	
	↔	⇅	⇅	↔	⇅	⇅	20,0	25,0	30,0	35,0	40,0	45,0	50,0	55,0	60,0	65,0	70,0		75,0
80	24,1	59,3	70,2	37500	35920	28970	24100	20520	17760	15570	13790	12500	12500	12500	12500	12500	12500	11610	10800
	26,1	64,6	76,4		37500	31910	26610	22690	19680	17290	15360	13750	12500	12500	12500	12500	12500	12500	11880
75	25,5	62,9	74,5	37500	30950	25790	21980	19050	16730	14850	13280	12500	12500	12500	12500	12500	12500	12400	
	27,3	67,5	75,0		37500	33530	27980	23880	20740	18240	16210	14530	13120	12500	12500	12500	12500	12500	
70	27,0	66,7	70,0	37500	33080	27600	23560	20440	17980	15980	14320	12920	12500						
	28,9	68,9			37500	35930	30020	25660	22300	19650	17490	15700	14190	13200					
65	28,1	63,9		37500	34760	29030	24800	21540	18960	16870	15130	14000							
	30,2	63,9			37500	37500	31640	27070	23550	20760	18500	16620	15400						
60	28,8	58,9		37500	35730	29850	25510	22170	19530	17380	16000								
	31,0	58,9			37500	37500	32600	27900	24280	21420	19100	17600							
55	26,3	53,9		37500	36550	30540	26110	22700	20000	18300									
	31,7	53,9			37500	37500	33410	28600	24910	21980	20130								
50	29,2	48,9		37500	36380	30400	25990	22600	20500										
	31,6	48,9			37500	37500	33300	28510	24830	22550									
45	29,9	43,9		37500	35880	29980	25620	23000											
	31,3	43,9			37500	37500	32880	28150	25300										
40	30,2	38,9		37500	31580	28000													
	32,7	38,9			37500	37500	34700	30800											
35	29,5	33,9		37500	36760	32000													
	32,0	33,9			37500	37500	35200												
30	28,9	28,9		37500															
	28,9	28,9			37500														



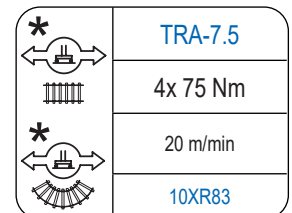
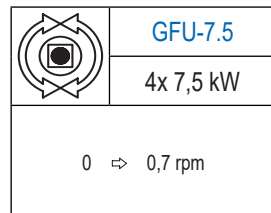
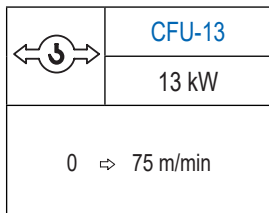
Datos válidos hasta 100 m de ABG. Para alturas mayores consultar / Valid data up to 100 m HUH. Additional heights on request / Données valables jusqu'à 100 m HSC. Pour des autres hauteurs, merci de nous consulter / Gültige Daten bis zu 100 m HH. Bei höheren Hakenhöhen nachfragen / Dati validi fino a 100 m ASG. Per altezze superiori consultare Comansa / Допустимые данные до 100 м ВПК. Для более высоких высот консультируйтесь

MECANISMOS

Mechanisms / Mécanismes / Antriebe / Meccanismi / Механизмы



(1) Para mecanismos de alta capacidad de cable consultar cargas. / For mechanisms with high drum capacity, request loads. / Pour des mécanismes avec une grande capacité de câble il faut consulter. / Für Hubmechanismen mit hoher Kabelkapazität, Lastdiagramm anfragen. / Gru con tamburo ad alta capacità di avvolgimento fune, consultare il diagramma di carico. / Проконсультируйтесь о нагрузках при механизмах с большой вместимостью кабеля.



Elevación / Hoist / Levage / Hub / Sollevamento / Тип механизма (подъем)	Carro / Trolley / Chariot / Laufkatze / Carrello / Грузовая тележка	Giro / Slewing / Rotation / Drehbewegung / Rotazione / Поворот	Traslación / Travel / Translation / Verfahrbewegung / Traslazione / Ход	Tensión de alimentación / Operating voltage / Tension de service / Betriebsspannung / Tensione di alimentazione / Напряжение источника питания	Potencia requerida / Required power / Puissance requise / Benötigte Leistung / Potenza richiesta / требуемая мощность
EFU6-65-62	CFU-13	(4x) GFU-7.5	(4x) TRA-7.5	400 V 3 ph 50 Hz	99 kVA
EFU5-110-62					144 kVA
EFU5L-110-62					144 kVA
EFU6-132-62					166 kVA
EFU6L-132-62					166 kVA

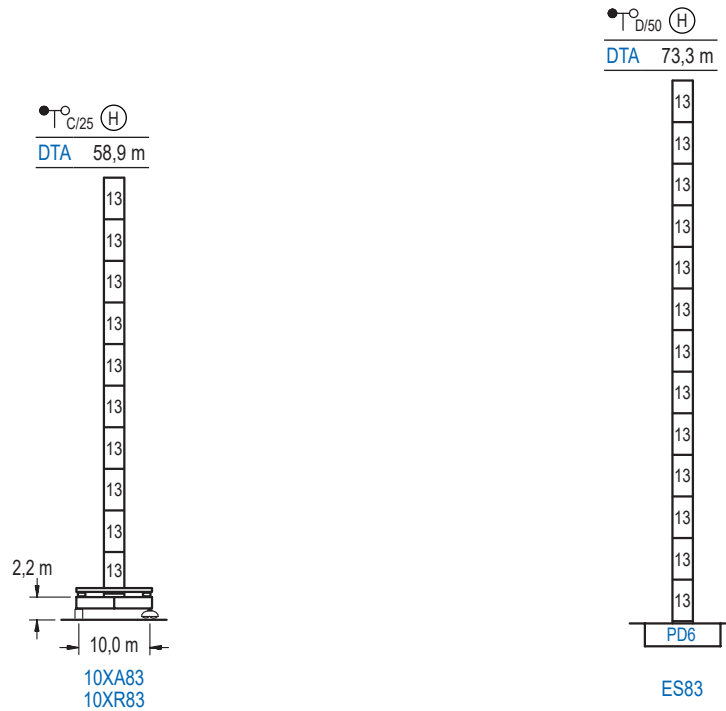
Optional / Optionale / En option / Kaufoption / Opzionale / Опционально

*

ALTURAS BAJO GANCHO

Heights under hook / Hauteurs sous crochet / Hakenhöhen / Altezza sotto gancio / Высота под крюком

∅ 2,5 m



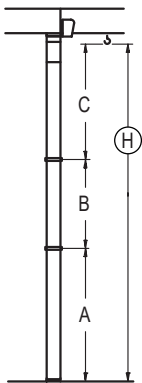
	n°	Ref.	∅	h
	13	D36B	2,5	5,5

2100 Series

GRÚA ARRIOSTRADA

Braced crane / Grue à entretoisement / Abgespannter Kran / Gru ancorata / Наращиваемый кран

∅ 2,5 m



DTA (H) C/25	10XA83
A max	46,2
A min	40,7
B max	-
B min	49,5
	38,5
C max	62,2
C min	62,2
H max	108,4
H min	157,9

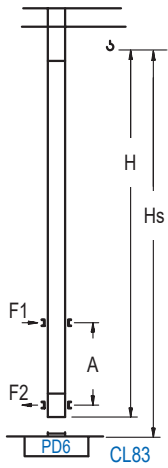
DTA (H) C/25	ES83
A max	60,6
A min	38,6
B max	-
B min	49,5
	38,5
C max	62,2
C min	62,2
H max	122,8
H min	172,3

Otras zonas de viento, alturas superiores, arriostramientos o trepado interno consultar / Other wind zones, additional hook heights, tie frames or internal climbing on request / Autres zones de vent, des hauteurs supplémentaires, entretoisements ou grues avec cage de télescopage intérieure, sur demande / Andere Windzonen, weitere Hakenhöhen, Abspannungen zum Gebäude oder Klettern im Gebäude auf Anfrage / Per zone con velocità del vento particolari, altezze superiori, ancoraggi o rampante in cavedio, consultare il fabbricante / При других ветренных зонах, при большой высоте, привязках к зданию или наращивании крана внутри здания проконсультируйтесь с нами

GRÚA TREPADORA

Internal climbing crane / Grue avec cage de télescopage intérieure / Kran mit klettern im Gebäude / Gru in rampante in cavedio / Кран с самоподъемом

Ø 2,5 m



DTA (H) C/25

	Hs < 400 m	
	A max (m)	A min (m)
60,5 m 6x D36B + 4x D36A + CLD36A-28	21,9	9,0
55,0 m 5x D36B + 4x D36A + CLD36A-28	19,1	9,0
49,5 m 4x D36B + 4x D36A + CLD36A-28	16,4	9,0

Ref.	Ø (m)	h (m)
D36B	2,5	5,5
D36A	2,5	5,5
CLD36A-28	2,5	3,8

Otras zonas de viento, alturas superiores, arriostamientos o trepado interno consultar / Other wind zones, additional hook heights, tie frames or internal climbing on request / Autres zones de vent, des hauteurs supplémentaires, entretoisements où grues avec cage de télescopage intérieure, sur demande / Andere Windzonen, weitere Hakenhöhen, Abspannungen zum Gebäude oder Klettern im Gebäude auf Anfrage / Per zone con velocità del vento particolari, altezze superiori, ancoraggi o rampante in cavedio, consultare il fabbricante / При других ветреных зонах, при большой высоте, привязках к зданию или наращивании крана внутри здания проконсультируйтесь с нами

2100 Series