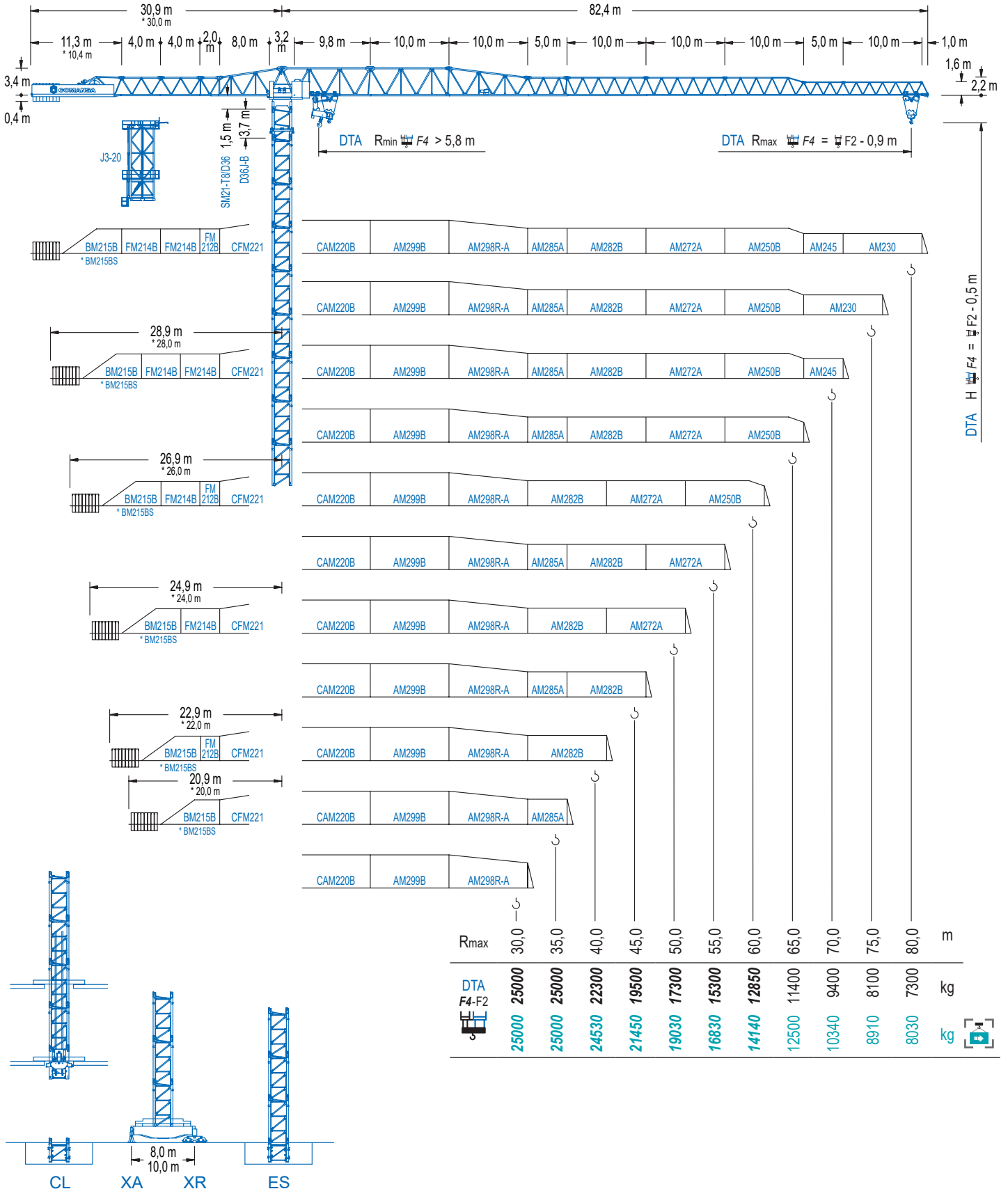




2100 Series

21LC750

25,0 t



2100 Series

DTA Doble Carro SR/DR Automático. / Double Trolley Automatic SR/DR. / Double Chariot SM/DM Automatique. / Doppel Katze mit automatischer Umschierung. / Carrello doppio SR/DR automatico. / Автоматическое переключение на двоенную каретку.

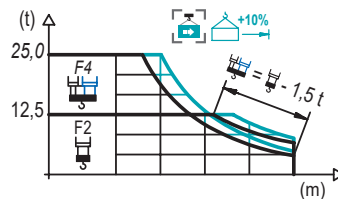


DIAGRAMA DE CARGAS

Load chart / Diagramme de charges / Lastdiagramm / Diagramma di carico / Диаграмма распределения нагрузки

DTA

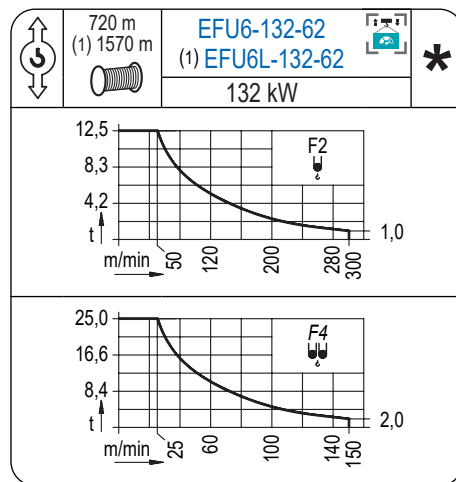
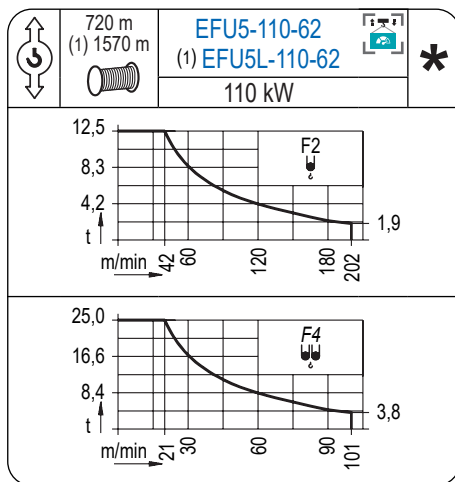
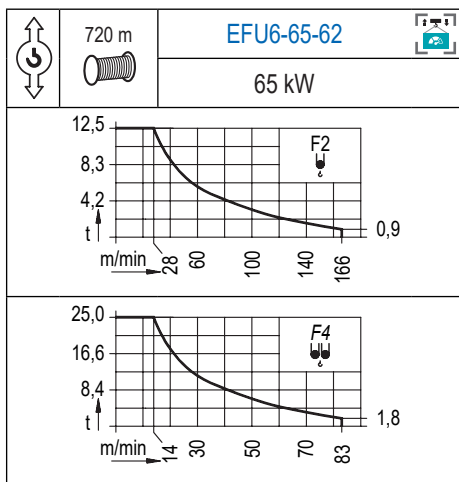
R	25,0 t			12,5 t				F4				F2						↔(m) ↕(kg)
	25,0	30,0	35,0	40,0	45,0	50,0	55,0	60,0	65,0	70,0	75,0	80,0						
80	25,3 27,3	44,8 48,5	49,9 54,2	25000 25000	20390 22380	16940 18640	14390 15870	12500 13740	12490 12500	11220 12290	10160 11140	9280 10180	8520 9360	7870 8650	7300 8030			
75	25,8 28,0	45,9 49,7	51,2 55,6	25000 25000	20950 23010	17420 19170	14800 16330	12800 14150	12500 12500	11530 12500	10460 11470	9550 10480	8770 9640	8100 8910				
70	27,3 29,6	48,6 52,8	54,4 59,1	25000 25000	22410 24640	18660 20560	15890 17540	13750 15220	12500 13370	12340 12500	11190 12290	10220 11240	9400 10340					
65	30,0 32,2	53,4 57,5	59,9 65,0	25000	24950 25000	20820 22680	17770 19380	15420 16840	13550 14830	12500 13200	12470 12500	11400						
60	33,8 36,5	59,1 59,1			25000	24020 25000	20550 22480	17880 19580	15760 17290	14040 15420	12850 14140							
55	35,7 38,6	54,1 54,1				25000 25000	21890 23980	19060 20910	16820 18480	15300 16830								
50	35,9 38,8	49,1 49,1				25000 25000	22020 24160	19180 21080	17300 19030									
45	35,6 38,6	44,1 44,1				25000 25000	21860 24020	19500 21450										
40	35,4 38,5	39,1 39,1				25000 25000	22300 24530											
35	34,1 34,1	34,1 34,1				25000												
30	29,1 29,1	29,1 29,1				25000 25000												



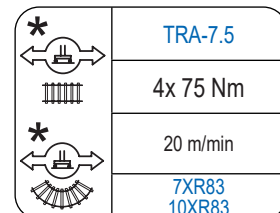
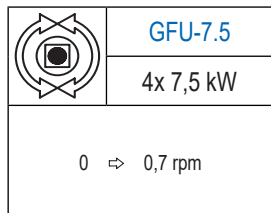
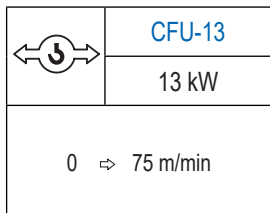
Datos válidos hasta 100 m de ABG. Para alturas mayores consultar / Valid data up to 100 m HUH. Additional heights on request / Données valables jusqu'à 100 m HSC. Pour des autres hauteurs, merci de nous consulter / Gültige Daten bis zu 100 m HH. Bei höheren Hakenhöhen nachfragen / Dati validi fino a 100 m ASG. Per altezze superiori consultare Comansa / Допустимые данные до 100 м ВПК. Для более высоких высот консультируйтесь

MECANISMOS

Mechanisms / Mécanismes / Antriebe / Meccanismi / Механизмы



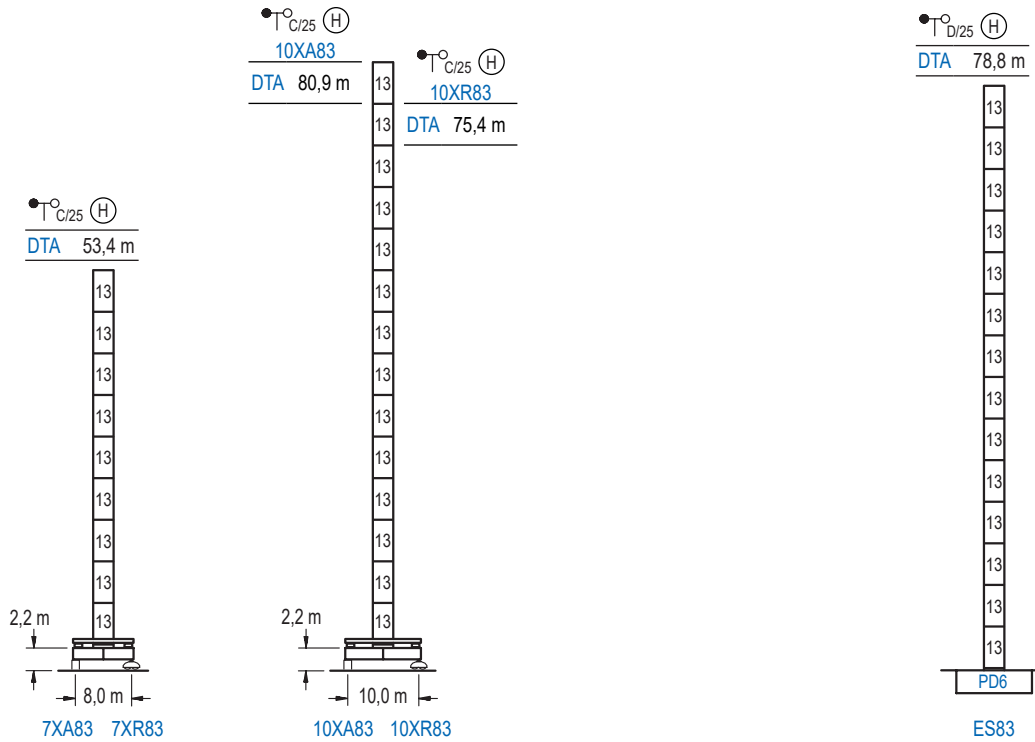
(1) Para mecanismos de alta capacidad de cable consultar cargas. / For mechanisms with high drum capacity, request loads. / Pour des mécanismes avec une grande capacité de câble il faut consulter. / Für Hubmechanismen mit hoher Kabelkapazität, Lastdiagramm anfragen. / Gru con tamburo ad alta capacità di avvolgimento fune, consultare il diagramma di carico. / Проконсультируйтесь о нагрузках при механизмах с большой вместимостью кабеля.



Elevación / Hoist / Levage / Hub / Sollevamento / Тип механизма (подъем)	Carro / Trolley / Chariot / Laufkatze / Carrello / Грузовая тележка	Giro / Slewing / Rotation / Drehbewegung / Rotazione / Поворот	Traslación / Travel / Translation / Verfahrbewegung / Traslazione / Ход	Tensión de alimentación / Operating voltage / Tension de service / Betriebsspannung / Tensione di alimentazione / Напряжение источника питания	Potencia requerida / Required power / Puissance requise / Benötigte Leistung / Potenza richiesta / требуемая мощность
EFU6-65-62	CFU-13	(4x) GFU-7.5	(4x) TRA-7.5	400 V 3 ph 50 Hz	99 kVA
EFU5-110-62					144 kVA
EFU6-132-62					144 kVA
EFU6L-132-62					166 kVA
EFU6L-132-62					166 kVA

Optional / Optional / En option / Kaufoption / Opzionale / Опционально

*

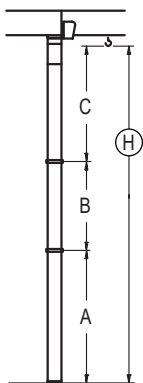


	n°	Ref.	∅	h
	13	D36B	2,5	5,5

GRÚA ARRIOSTRADA

Braced crane / Grue à entretoisement / Abgespannter Kran / Gru ancorata / Наращиваемый кран

∅ 2,5 m



DTA (H) T _{C/25}	7XA83	10XA83
A max	40,7	68,2
A min	40,7	40,7
B max	-	49,5
B min	-	33,0
C max	62,2	62,2
H max	102,9	152,4

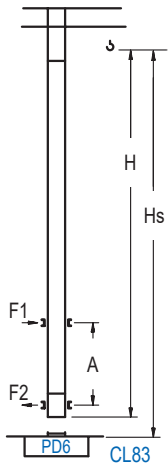
DTA (H) T _{C/25}	ES83
A max	66,1
A min	38,6
B max	49,5
B min	33,0
C max	62,2
H max	128,3

Otras zonas de viento, alturas superiores, arriostramientos o trepado interno consultar / Other wind zones, additional hook heights, tie frames or internal climbing on request / Autres zones de vent, des hauteurs supplémentaires, entretoisements ou grues avec cage de télescopage intérieure, sur demande / Andere Windzonen, weitere Hakenhöhen, Abspannungen zum Gebäude oder Klettern im Gebäude auf Anfrage / Per zone con velocità del vento particolari, altezze superiori, ancoraggi o rampante in cavedito, consultare il fabbricante / При других ветренных зонах, при большой высоте, привязках к зданию или наращивании крана внутри здания проконсультируйтесь с нами

GRÚA TREPADORA

Internal climbing crane / Grue avec cage de télescopage intérieure / Kran mit klettern im Gebäude / Gru in rampante in cavedio / Кран с самоподъемом

Ø 2,5 m



DTA (H) C/25

	Hs < 400 m	
	A max (m)	A min (m)
60,5 m 6x D36B + 4x D36A + CLD36A-28	21,9	9,0
55,0 m 5x D36B + 4x D36A + CLD36A-28	19,1	9,0
49,5 m 4x D36B + 4x D36A + CLD36A-28	16,4	9,0

Ref.	Ø (m)	h (m)
D36B	2,5	5,5
D36A	2,5	5,5
CLD36A-28	2,5	3,8

Otras zonas de viento, alturas superiores, arriostamientos o trepado interno consultar / Other wind zones, additional hook heights, tie frames or internal climbing on request / Autres zones de vent, des hauteurs supplémentaires, entretoisements où grues avec cage de télescopage intérieure, sur demande / Andere Windzonen, weitere Hakenhöhen, Abspannungen zum Gebäude oder Klettern im Gebäude auf Anfrage / Per zone con velocità del vento particolari, altezze superiori, ancoraggi o rampante in cavedio, consultare il fabbricante / При других ветренных зонах, при большой высоте, привязках к зданию или наращивании крана внутри здания проконсультируйтесь с нами

2100 Series