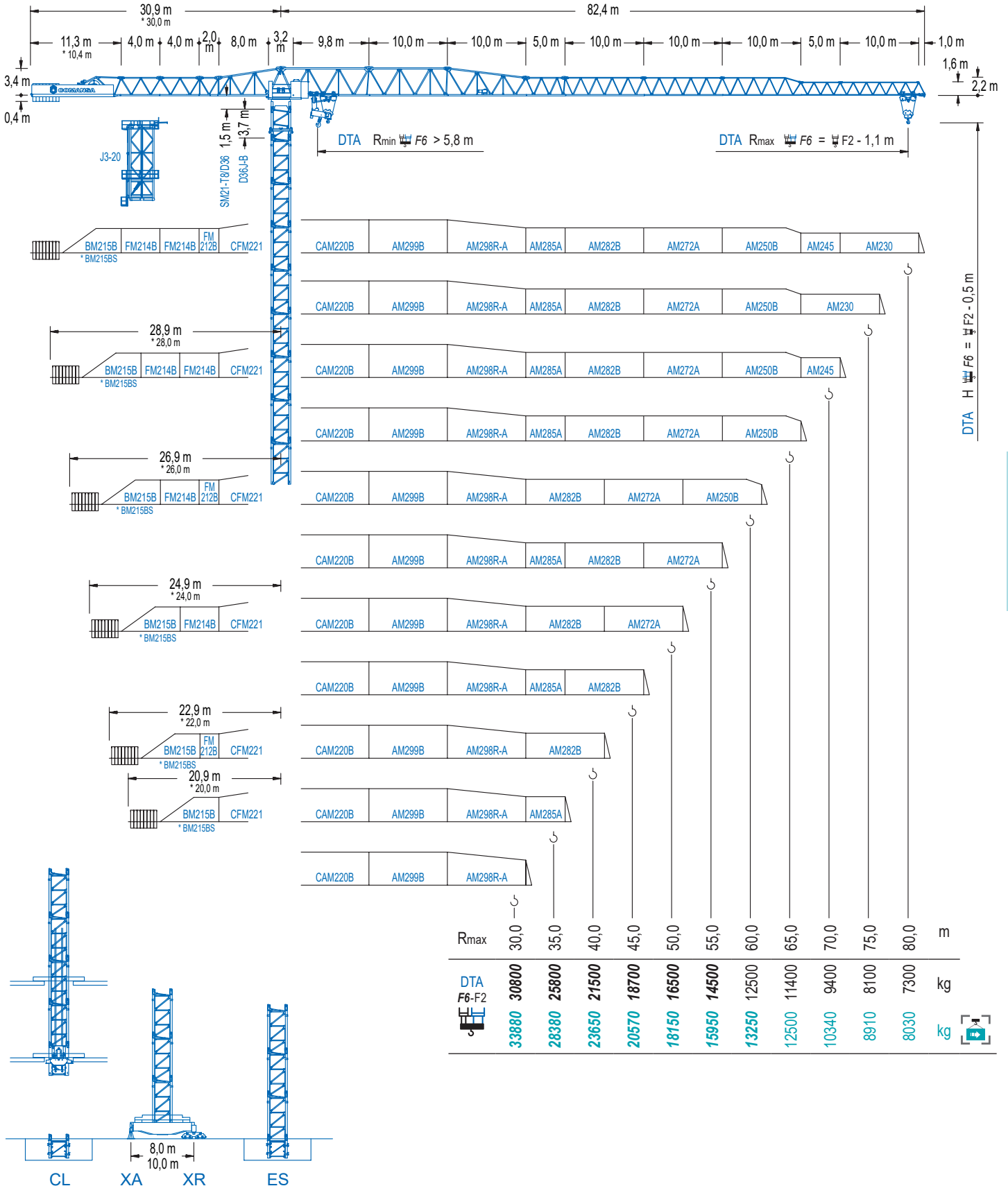




2100 Series

21LC750

37,5 t



2100 Series

DTA Doble Carro SR/DR Automático. / Double Trolley Automatic SR/DR. / Double Chariot SM/DM Automatique. / Doppel Katze mit automatischer Umschierung. / Carrello doppio SR/DR automatico. / Автоматическое переключение на двоенную каретку.

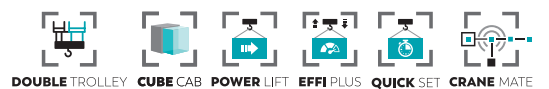
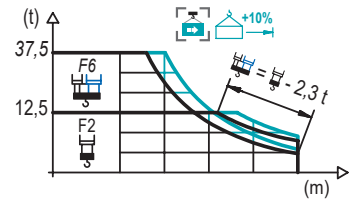


DIAGRAMA DE CARGAS

Load chart / Diagramme de charges / Lastdiagramm / Diagramma di carico / Диаграмма распределения нагрузки

DTA

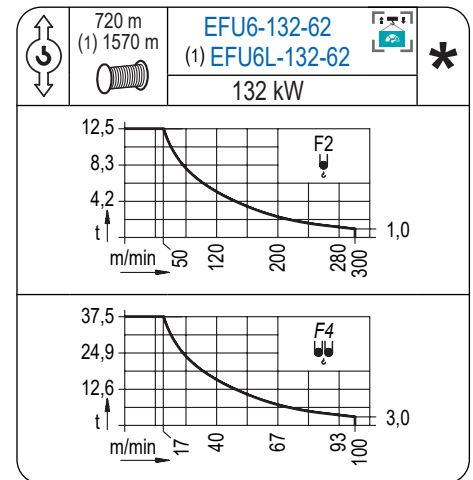
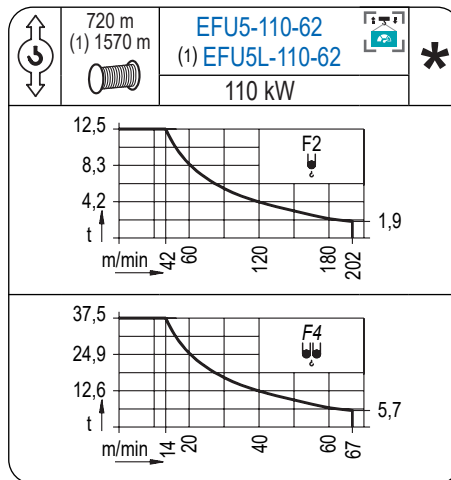
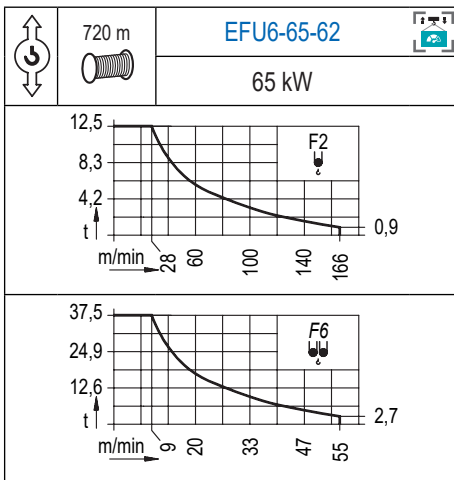
R	37,5 t			12,5 t			F6				F2								↔(m) ⇅(kg)	
	17,3	18,7	42,2	45,8	49,9	54,2	15,0	20,0	25,0	30,0	35,0	40,0	45,0	50,0	55,0	60,0	65,0	70,0		75,0
80	17,3	18,7	42,2	45,8	49,9	54,2	37500	31610	24150	19310	15920	13420	12500	12490	11220	10160	9280	8520	7870	7300
75	17,7	19,2	43,2	46,9	51,2	55,6	37500	32480	24830	19880	16410	13840	12500	12500	11530	10460	9550	8770	8100	
70	18,8	20,3	45,9	49,9	54,4	59,1	37500	34740	26620	21350	17650	14920	12820	12500	12340	11190	10220	9400		
65	20,5	22,3	50,4	54,9	59,9	65,0	37500	29700	23890	19820	16800	14480	12640	12500	12470	11400				
60	23,1	24,8	57,2	58,9	60,0		37500	34250	27640	23010	19580	16940	14850	13140	12500					
55	24,4	26,2	53,9	53,9			37500	36430	29440	24530	20910	18120	15900	14500						
50	24,5	26,4	48,9	48,9			37500	36660	29620	24690	21040	18240	16500							
45	24,4	26,3	43,9	43,9			37500	36390	29400	24500	20880	18700								
40	24,2	26,2	38,9	38,9			37500	36130	29190	24320	21500									
35	24,6	26,6	33,9	33,9			37500	36750	29700	25800										
30	24,3	26,4	28,9	28,9			37500	36340	30800											



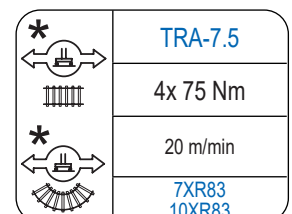
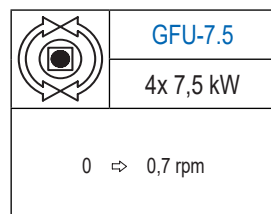
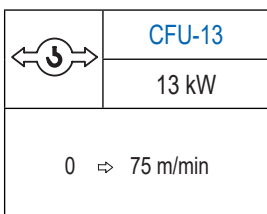
Datos válidos hasta 100 m de ABG. Para alturas mayores consultar / Valid data up to 100 m HUH. Additional heights on request / Données valables jusqu'à 100 m HSC. Pour des autres hauteurs, merci de nous consulter / Gültige Daten bis zu 100 m HH. Bei höheren Hakenhöhen nachfragen / Dati validi fino a 100 m ASG. Per altezze superiori consultare Comansa / Допустимые данные до 100 м ВПК. Для более высоких высот консультируйтесь

MECANISMOS

Mechanisms / Mécanismes / Antriebe / Meccanismi / Механизмы



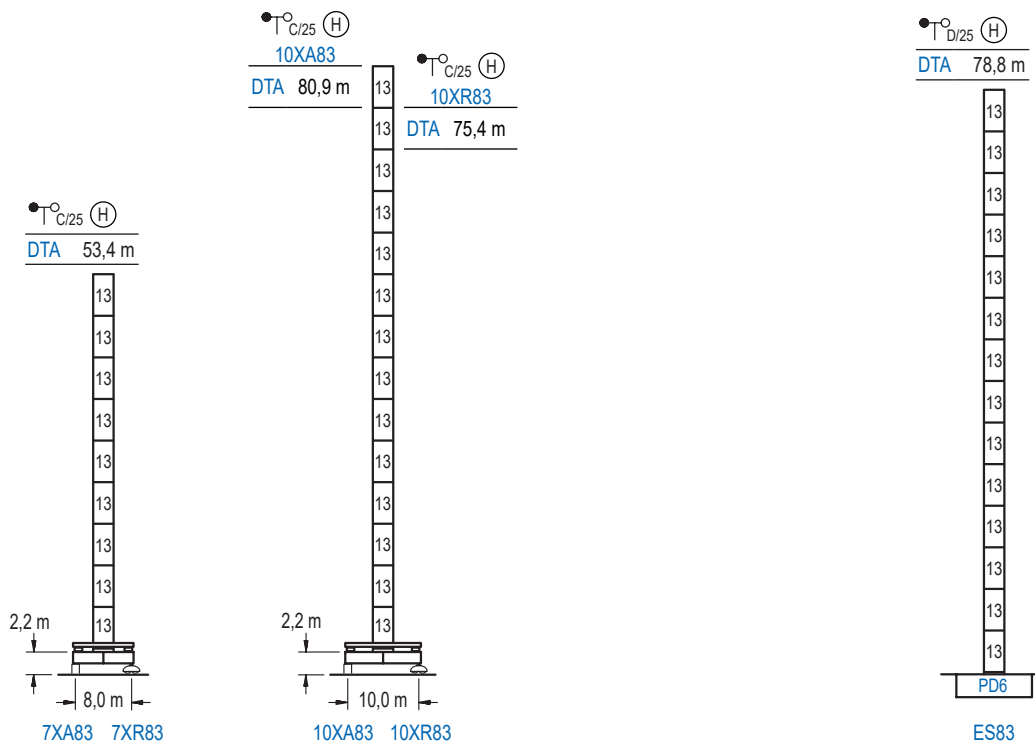
(1) Para mecanismos de alta capacidad de cable consultar cargas. / For mechanisms with high drum capacity, request loads. / Pour des mécanismes avec une grande capacité de câble il faut consulter. / Für Hubmechanismen mit hoher Kabelkapazität, Lastdiagramm anfragen. / Gru con tamburo ad alta capacità di avvolgimento fune, consultare il diagramma di carico. / Проконсультируйтесь о нагрузках при механизмах с большой вместимостью кабеля.



Elevación / Hoist / Levage / Hub / Sollevamento / Тип механизма (подъем)	Carro / Trolley / Chariot / Laufkatze / Carrello / Грузовая тележка	Giro / Slewing / Rotation / Drehbewegung / Rotazione / Поворот	Traslación / Travel / Translation / Verfahrbewegung / Traslazione / Ход	Tensión de alimentación / Operating voltage / Tension de service / Betriebsspannung / Tensione di alimentazione / Напряжение источника питания	Potencia requerida / Required power / Puissance requise / Benötigte Leistung / Potenza richiesta / требуемая мощность
EFU6-65-62	CFU-13	(4x) GFU-7.5	(4x) TRA-7.5	400 V 3 ph 50 Hz	99 kVA
EFU5-110-62					144 kVA
EFU5L-110-62					144 kVA
EFU6-132-62					166 kVA
EFU6L-132-62					166 kVA

Optional / Optional / En option / Kaufoption / Opzionale / Опционально

*

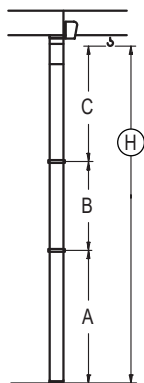


	n°	Ref.	∅	h
	13	D36B	2,5	5,5

GRÚA ARRIOSTRADA

Braced crane / Grue à entretoisement / Abgespannter Kran / Gru ancorata / Наращиваемый кран

∅ 2,5 m



DTA (H) $\overset{\circ}{\circ}$ C/25	7XA83		10XA83	
A max	40,7	68,2		
A min	40,7	40,7		
B max	-	49,5	-	49,5
B min		33,0		33,0
C max	62,2	62,2	62,2	62,2
H max	102,9	152,4	130,4	179,9

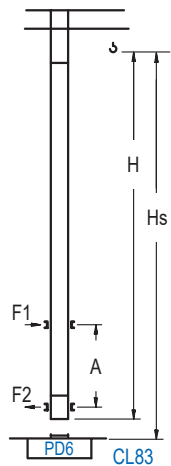
DTA (H) $\overset{\circ}{\circ}$ C/25	ES83	
A max	66,1	
A min	38,6	
B max	-	49,5
B min		33,0
C max	62,2	62,2
H max	128,3	177,8

Otras zonas de viento, alturas superiores, arriostramientos o trepado interno consultar / Other wind zones, additional hook heights, tie frames or internal climbing on request / Autres zones de vent, des hauteurs supplémentaires, entretoisements ou grues avec cage de télescopage intérieure, sur demande / Andere Windzonen, weitere Hakenhöhen, Abspannungen zum Gebäude oder Klettern im Gebäude auf Anfrage / Per zone con velocità del vento particolari, altezze superiori, ancoraggi o rampante in cavedito, consultare il fabbricante / При других ветренных зонах, при большой высоте, привязках к зданию или наращивании крана внутри здания проконсультируйтесь с нами

GRÚA TREPADORA

Internal climbing crane / Grue avec cage de télescopage intérieure / Kran mit klettern im Gebäude / Gru in rampante in cavedio / Кран с самоподъемом

Ø 2,5 m



DTA (H) C/25

	Hs < 400 m	
	A max (m)	A min (m)
60,5 m 6x D36B + 4x D36A + CLD36A-28	21,9	9,0
55,0 m 5x D36B + 4x D36A + CLD36A-28	19,1	9,0
49,5 m 4x D36B + 4x D36A + CLD36A-28	16,4	9,0

Ref.	Ø (m)	h (m)
D36B	2,5	5,5
D36A	2,5	5,5
CLD36A-28	2,5	3,8

Otras zonas de viento, alturas superiores, arriostamientos o trepado interno consultar / Other wind zones , additional hook heights, tie frames or internal climbing on request / Autres zones de vent, des hauteurs supplémentaires, entretoisements où grues avec cage de télescopage intérieure, sur demande / Andere Windzonen, weitere Hakenhöhen, Abspannungen zum Gebäude oder Klettern im Gebäude auf Anfrage / Per zone con velocità del vento particolari, altezze superiori, ancoraggi o rampante in cavedio, consultare il fabbricante / При других ветренных зонах, при большой высоте, привязках к зданию или наращивании крана внутри здания проконсультируйтесь с нами

2100 Series