

2100 Series

DTA Doble Carro SR/DR Automático. / Double Trolley Automatic SR/DR. / Double Chariot SM/DM Automatique. / Doppel Katze mit automatischer Umscheerung. / Carrello doppio SR/DR automatico. / Автоматическое переключение на двоянную каретку.

STF Simple Carro sin SR/DR. / Simple Trolley without SR/DR. / Simple Chariot sans SM/DM. / Einfach Katze ohne Umscheerung. / Carrello singolo senza SR/DR. / Одинарная каретка, без смен.

 EN 14439

DIAGRAMA DE CARGAS

Load chart / Diagramme de charges / Lastdiagramm / Diagramma di carico / Диаграмма распределения нагрузки

DTA

R	25,0 t		F4			F2												↔(m) ↓(kg)
	↔	↓	15,0	20,0	25,0	30,0	35,0	40,0	45,0	50,0	55,0	60,0	65,0	70,0	75,0	80,0		
80,0	15,4	27,7	30,5	25000	18440	14130	12500	10710	9220	8070	7160	6410	5790	5270	4820	4440	4100	
	16,6	29,8	32,9	25000	20130	15460	12500	11670	10060	8810	7820	7010	6340	5780	5290	4880	4510	
75,0	16,7	29,9	33,0	25000	20200	15520	12500	11720	10100	8850	7860	7050	6370	5800	5320	4900		
	18,0	32,4	35,7	25000	22090	17020	13700	12500	11030	9680	8600	7720	6990	6370	5840	5390		
70,0	19,9	35,8	39,6	25000	24780	19140	15460	12850	12370	10860	9660	8680	7870	7190	6600			
	21,5	38,9	43,0		25000	21020	17010	14180	12500	11900	10590	9530	8640	7900	7260			
65,0	22,4	40,6	44,9		25000	22060	17860	14910	12710	12480	11120	10000	9080	8300				
	24,8	44,9	49,8			25000	24720	20070	16780	14350	12500	12440	11200	10180	9310			
60,0	25,2	45,7	50,8			25000	20490	17140	14660	12740	12500	11450	10400					
	27,4	49,8	55,3				25000	22580	18920	16210	14120	12500	12500	11440				
55,0	26,6	48,4	53,8			25000	21840	18300	15660	13630	12500	12200						
	28,8	52,3	55,0				25000	23840	20000	17150	14950	13190	12500					
50,0	27,0	49,1				25000	22230	18630	15960	13890	12500							
	29,3	49,1					25000	24310	20400	17500	15260	13750						
45,0	27,0	44,1				25000	22220	18620	15950	14200								
	29,3	44,1					25000	24340	20420	17520	15620							
40,0	27,1	39,1				25000	22280	18680	16400									
	29,4	39,1					25000	24440	20520	18040								
30,0	26,6	29,1				25000	22500											
	28,9	29,1					25000	24750										

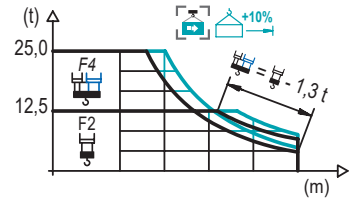
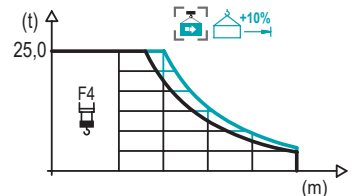


DIAGRAMA DE CARGAS

Load chart / Diagramme de charges / Lastdiagramm / Diagramma di carico / Диаграмма распределения нагрузки

STF

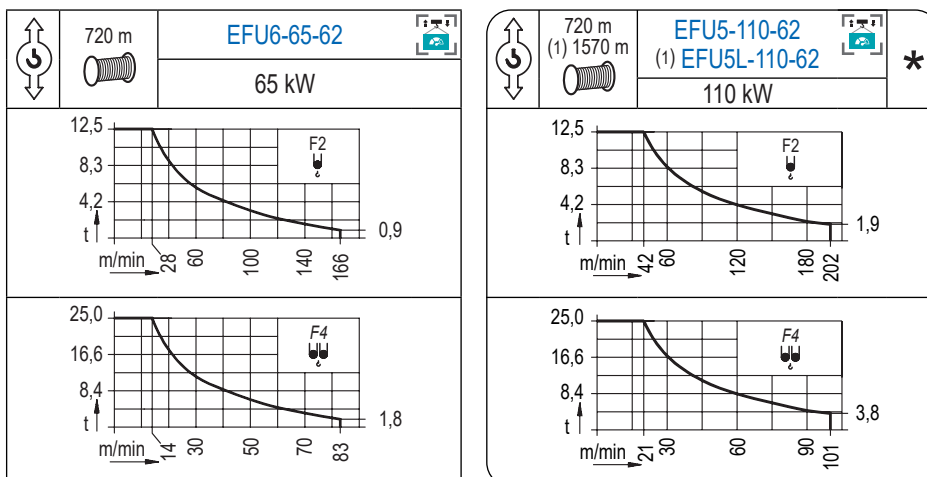
R	25,0 t	F4												↔(m) ↓(kg)	
	↔	15,0	20,0	25,0	30,0	35,0	40,0	45,0	50,0	55,0	60,0	65,0	70,0		75,0
80,0	15,8	25000	19170	14870	12050	10060	8580	7440	6530	5790	5180	4660	4220	3840	3500
	16,9	25000	20630	16020	13000	10880	9290	8070	7100	6310	5650	5090	4620	4210	3850
75,0	17,1	25000	20990	16300	13240	11080	9470	8220	7240	6430	5760	5200	4720	4300	
	18,3	25000	22670	17630	14340	12010	10280	8950	7890	7020	6300	5700	5180	4730	
70,0	20,5		25000	20000	16290	13680	11740	10240	9040	8070	7260	6580	6000		
	22,0		25000	21720	17720	14900	12800	11180	9890	8840	7970	7230	6600		
65,0	23,2		25000	22980	18760	15780	13570	11860	10500	9400	8480	7700			
	25,0			25000	20460	17240	14840	12980	11510	10310	9310	8470			
60,0	26,1			25000	21460	18080	15580	13640	12100	10840	9800				
	28,3				25000	23450	19790	17060	14950	13280	11910	10780			
55,0	27,7			25000	22870	19290	16630	14570	12930	11600					
	30,0				25000	21130	18230	15990	14210	12760					
50,0	28,0			25000	23150	19530	16840	14760	13100						
	30,4				25000	21420	18480	16210	14410						
45,0	28,0			25000	23220	19590	16890	14800							
	30,5				25000	21500	18560	16280							
40,0	28,2			25000	23370	19720	17000								
	30,7				25000	21670	18700								
30,0	30,0			25000	23100										
	28,9				25000										



Datos válidos hasta 100 m de ABG. Para alturas mayores consultar / Valid data up to 100 m HUH. Additional heights on request / Données valables jusqu'à 100 m HSC. Pour des autres hauteurs, merci de nous consulter / Gültige Daten bis zu 100 m HH. Bei höheren Hakenhöhen nachfragen / Dati validi fino a 100 m ASG. Per altezze superiori consultare Comansa / Допустимые данные до 100 м ВПК. Для более высоких высот консультируйтесь

MECANISMOS

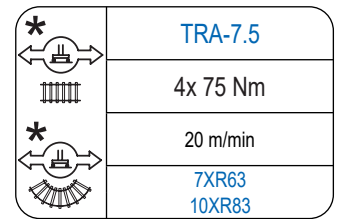
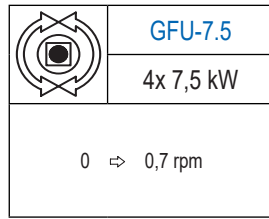
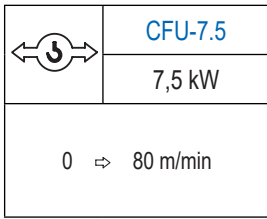
Mechanisms / Mécanismes / Antriebe / Meccanismi / Механизмы



(1) Para mecanismos de alta capacidad de cable consultar cargas. / For mechanisms with high drum capacity, request loads. / Pour des mécanismes avec une grande capacité de câble il faut consulter. / Für Hubmechanismen mit hoher Kabelkapazität, Lastdiagramm anfragen. / Gru con tamburo ad alta capacità di avvolgimento fune, consultare il diagramma di carico. / Проконсультируйтесь о нагрузках при механизмах с большей вместимостью кабеля.

MECANISMOS

Mechanisms / Mécanismes / Antriebe / Meccanismi / Механизмы



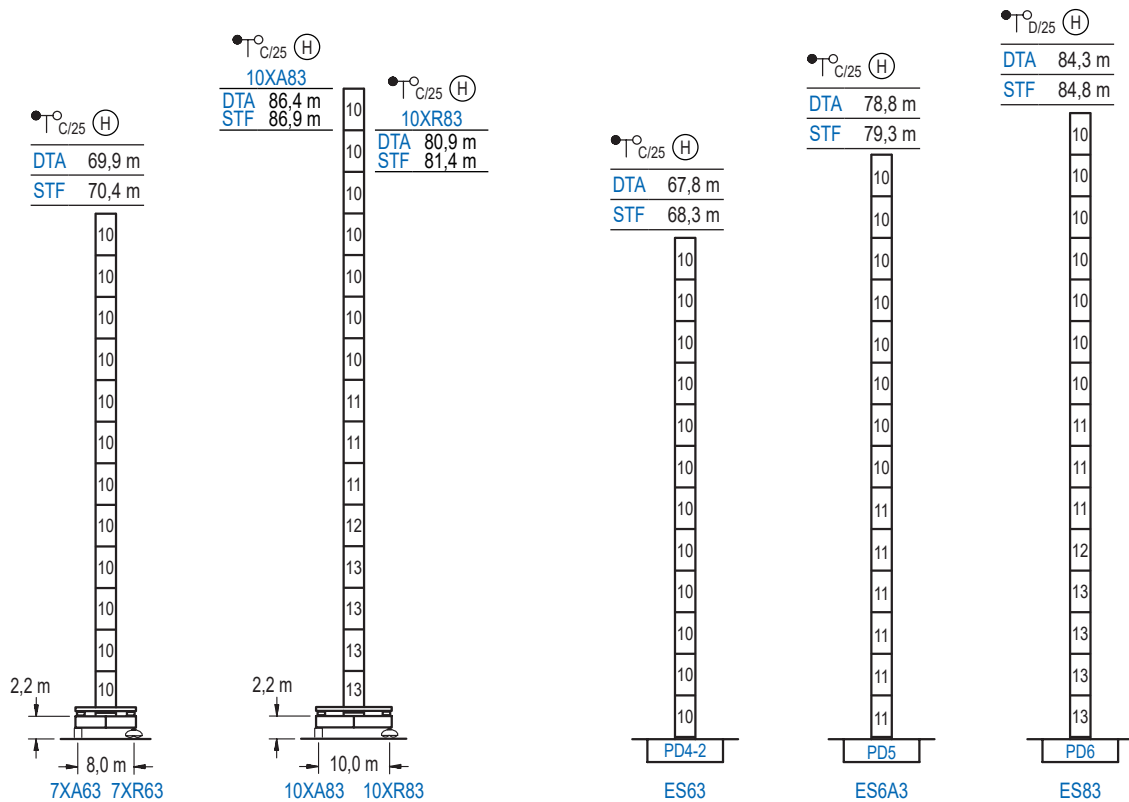
Elevación / Hoist / Levage / Hub / Sollevamento / Тип механизма (подъем)	Carro / Trolley / Chariot / Laufkatze / Carrello / Грузовая тележка	Giro / Slewing / Rotation / Drehbewegung / Rotazione / Поворот	Traslación / Travel / Translation / Verfahrbewegung / Traslazione / Ход	Tensión de alimentación / Operating voltage / Tension de service / Betriebsspannung / Tensione di alimentazione / Напряжение источника питания	Potencia requerida / Required power / Puissance requise / Benötigte Leistung / Potenza richiesta / Требуемая мощность
EFU6-65-62	CFU-7.5	(4x) GFU-7.5	(4x) TRA-7.5	400 V 3 ph 50 Hz	95 kVA
EFU5-110-62					140 kVA
EFU5L-110-62					140 kVA

Optional / Optional / En option / Kaufoption / Opzionale / Опционально
*

ALTURAS BAJO GANCHO

Heights under hook / Hauteurs sous crochet / Hakenhöhen / Altezza sotto gancio / Высота под крюком

∅ 2,5 m



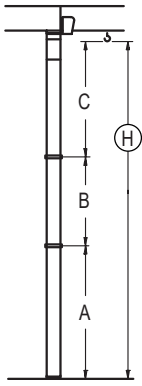
n°	Ref.	∅	h
10	D34	2,5	5,5
11	D35	2,5	5,5
12	TD36B	2,5	5,5
13	D36B	2,5	5,5

Otras zonas de viento o alturas superiores consultar / Other wind zones or additional hook heights on request / Autres zones de vent ou des hauteurs supplémentaires sur demande / Andere Windzonen oder weitere Hakenhöhen auf Anfrage / Per zone con velocità del vento particolari o altezze superiori consultare il fabbricante / При других ветренных зонах о при большой высоте проконсультируйтесь с нами

GRÚA ARRIOSTRADA

Braced crane / Grue à entretoisement / Abgespannter Kran / Gru ancorata / Нарациваемый кран

∅ 2,5 m



DTA (H) $\frac{\circ}{C/25}$	7XA63		10XA83	
A max A min	57,2 29,7		73,7 51,7	
B max B min	-	38,5 22,0	-	38,5 22,0
C max	51,2	51,2	51,2	51,2
H max	108,4	146,9	124,9	163,4

DTA (H) $\frac{\circ}{C/25}$	ES63		ES6A3		ES83	
A max A min	55,1 27,6		66,1 44,1		71,6 49,6	
B max B min	-	38,5 22,0	-	38,5 22,0	-	38,5 22,0
C max	51,2	51,2	51,2	51,2	51,2	51,2
H max	106,3	144,8	117,3	155,8	122,8	161,3

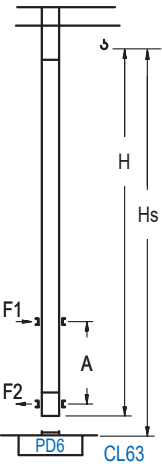
STF (H) $\frac{\circ}{C/25}$	7XA63		10XA83	
A max A min	57,2 29,7		73,7 51,7	
B max B min	-	38,5 22,0	-	38,5 22,0
C max	51,7	51,7	51,7	51,7
H max	108,9	147,4	125,4	163,9

STF (H) $\frac{\circ}{C/25}$	ES63		ES6A3		ES83	
A max A min	55,1 27,6		66,1 44,1		71,6 49,6	
B max B min	-	38,5 22,0	-	38,5 22,0	-	38,5 22,0
C max	51,7	51,7	51,7	51,7	51,7	51,7
H max	106,8	145,3	117,8	156,3	123,3	161,8

GRÚA TREPADORA

Internal climbing crane / Grue avec cage de télescope intérieure / Kran mit klettern im Gebäude / Gru in rampante in cavedio / Кран с самоподъемом

∅ 2,5 m



DTA (H) $\frac{\circ}{C/25}$	Hs < 400 m	
	A max (m)	A min (m)
60,5 m 6x D34 + 4x D34A + CLD34A-24	21,9	10,0
55,0 m 5x D34 + 4x D34A + CLD34A-24	19,1	8,0
49,5 m 4x D34 + 4x D34A + CLD34A-24	16,4	8,0

STF (H) $\frac{\circ}{C/25}$	Hs < 400 m	
	A max (m)	A min (m)
61,0 m 6x D34 + 4x D34A + CLD34A-24	21,9	10,0
55,5 m 5x D34 + 4x D34A + CLD34A-24	19,1	8,0
50,0 m 4x D34 + 4x D34A + CLD34A-24	16,4	8,0

Ref.	∅	h
D34	2,5	5,5
D34A	2,5	5,5
CLD34A-24	2,5	3,8

Otras zonas de viento, alturas superiores, arriostramientos o trepado interno consultar / Other wind zones, additional hook heights, tie frames or internal climbing on request / Autres zones de vent, des hauteurs supplémentaires, entretoisements ou grues avec cage de télescope intérieure, sur demande / Andere Windzonen, weitere Hakenhöhen, Abspannungen zum Gebäude oder Klettern im Gebäude auf Anfrage / Per zone con velocità del vento particolari, altezze superiori, ancoraggi o rampante in cavedio, consultare il fabbricante / При других ветренных зонах, при большой высоте, привязках к зданию или наращивании крана внутри здания проконсультируйтесь с нами