

2100 Series

DTA Double Trolley Automatic SR/DR. / 双小车自动单双倍率变换. / Doble Carro SR/DR Automático. / Double Chariot SM/DM Automatique. / Автоматическое переключение на двоянную каретку.

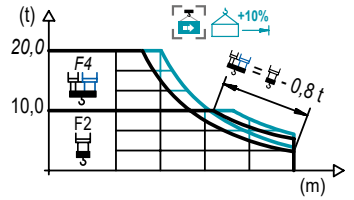
EN 14439

LOAD CHART

载荷曲线 / Diagrama de cargas / Diagramme de charges / Диаграмма распределения нагрузки

DTA

R	20,0 t			10,0 t			F4					F2					↔(m) ↑(kg)					
	↔	↔	↔	↔	↔	↔	15,0	20,0	25,0	30,0	35,0	40,0	45,0	50,0	55,0	60,0		65,0	70,0	75,0	80,0	
80	19,8	36,3	39,0	20000	19800	15380	12490	10440	9730	8550	7620	6860	6230	5690	5240	4840	4500					
	21,5	39,4	42,4		20000	16850	13700	11480	10000	9360	8340	7520	6830	6250	5750	5320	4950					
75	21,4	39,2	42,2	20000	16760	13630	11420	10000	9320	8310	7480	6800	6220	5730	5300							
	23,2	42,7	45,9		20000	18380	14970	12560	10770	10000	9110	8210	7460	6830	6300	5830						
70	25,4	46,8	50,5	20000	16610	13960	12000	10480	10000	9110	8290	7590	7000									
	27,7	51,0	55,0		20000	18270	15370	13220	11560	10240	10000	9110	8350	7700								
65	28,1	51,8	55,9	20000	18580	15640	13460	11770	10420	10000	9270	8500										
	30,6	56,6	61,1		20000	17220	14840	12990	11520	10330	10000	9350										
60	29,5	54,5	58,9	20000	19620	16530	14230	12450	11040	10000	9800											
	32,1	59,3			20000	18160	15650	13710	12170	10920	10000											
55	30,4	54,3		20000	17110	14740	12900	11450	10400													
	33,0	54,3			20000	18740	16160	14170	12580	11440												
50	30,1	49,3		20000	16940	14590	12770	11500														
	32,7	49,3			20000	18580	16020	14040	12650													
45	30,6	44,3		20000	17210	14830	13200															
	33,3	44,3			20000	18900	16300	14520														
40	30,8	39,3		20000	17320	15200																
	33,5	39,3			20000	19040	16720															
30	29,3	29,3		20000																		
	29,3	29,3			20000																	



Valid data up to 100 m HUH. Additional heights on request / 此数据仅适用于吊钩高度100m以下，其他高度请咨询。 / Datos válidos hasta 100 m de ABG. Para alturas mayores consultar / Données valables jusqu'à 100 m HSC. Pour des au-tres hauteurs, merci de nous consulter / Допустимые данные до 100 м ВПК. Для более высоких высот консультируйтесь

MECHANISMS

机构 / Mecanismos / Mécanismes / Механизмы

2100 Series

790 m

HFU4-50-50

50 kW

2.4 t

4.8 t

790 m

HFU4-80-50

80 kW

2 t

4 t

For mechanisms with high drum capacity, request loads. / 使用大容量绳机构，起升载荷需考虑扣除钢丝绳的重量。 / Para mecanismos de alta capacidad de cable consultar cargas. / Pour des mécanismes avec une grande capacité de câble il faut consulter. / Проконсультируйтесь о нагрузках при механизмах с большей вместимостью кабеля.

TFU-7.5

7,5 kW

0 ⇔ 94 m/min

SFU-7.5

4x 7,5 kW

0 ⇔ 0,7 rpm

RT-7.5

4x 75 Nm

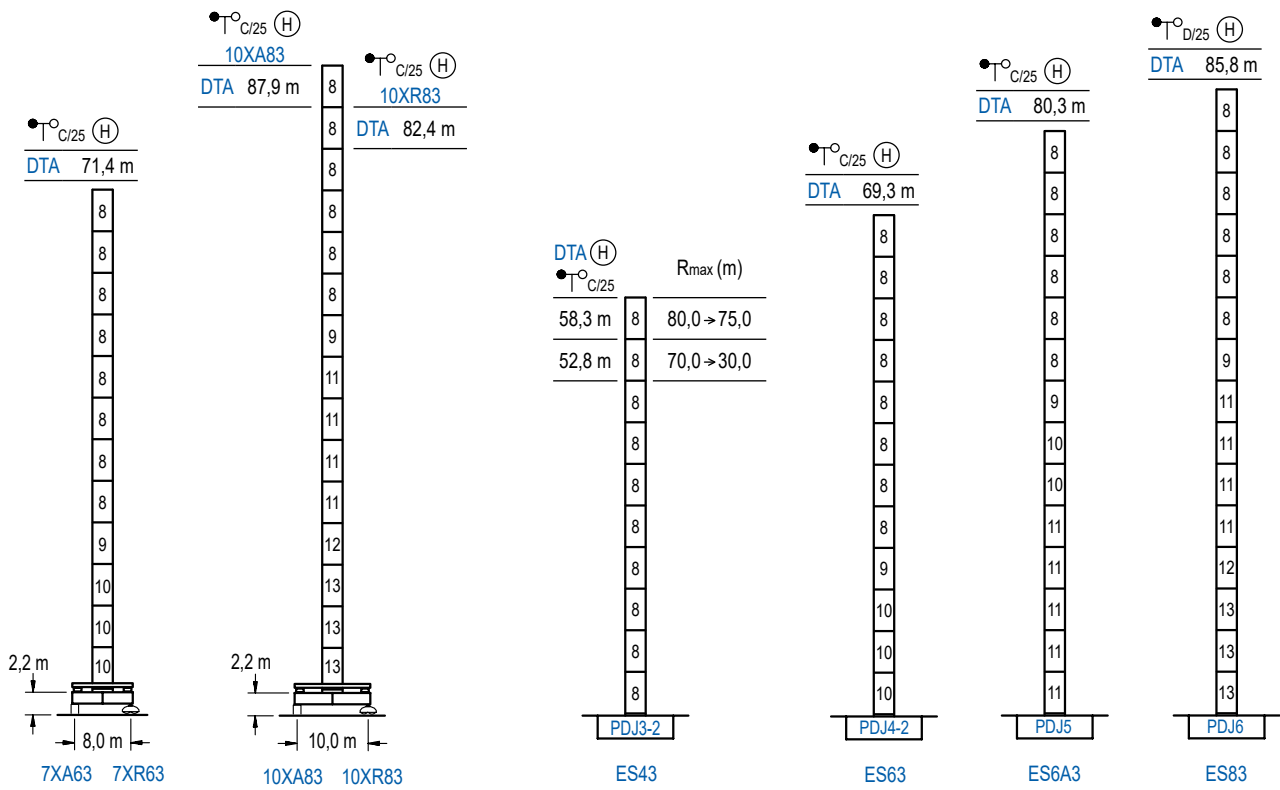
20 m/min

7XR63
10XR83

Hoist / 起升机构 / Elevación / Leverage / Тип механизма (подъем)	Trolley / 变幅机构 / Carro / Chariot / Грузовая тележка	Slewing / 回转机构 / Giro / Rotation / Поворот	ravel / 行走机构 / Traslación / Translation / Verfahrbewegung / Traslazione / Ход	Operating voltage / 工作电压 / Tensión de alimentación / Tension de service / Напряжение источника питания	Required power / 需要功率 / Potencia requerida / Puissance requise / требуемая мощность
HFU4-50-50	TFU-7.5	(4x) SFU-7.5	(4x) RT-7.5	400 V 3 ph 50 Hz	80 kVA
HFU4-80-50					110 kVA

Optional / 选项 / Opcional / En option / Опционально

*

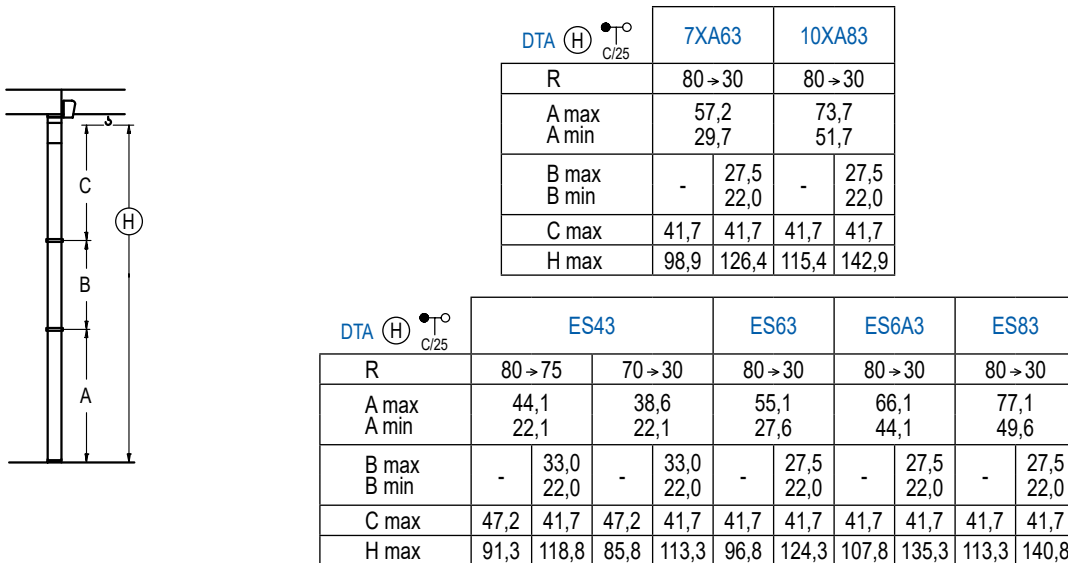


n°	Ref.	∅	h	n°	Ref.	∅	h
8	DJ33	2,5	5,5	11	DJ35	2,5	5,5
9	TDJ34	2,5	5,5	12	TDJ36B	2,5	5,5
10	DJ34	2,5	5,5	13	DJ36B	2,5	5,5
1x DJ33 = 1x DJ33M							

BRACED CRANE

外附着塔机 / Grúa arriostrada / Grue à entretoisement / Нарцываемый кран

∅ 2,5 m

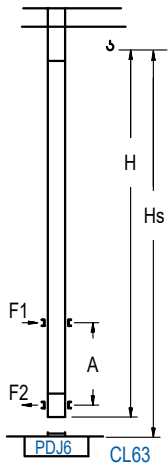


Other wind zones or additional hook heights on request / 其他风区或另外的吊钩高度请咨询 / Otras zonas de vientooalturas superiores consultar / Autreszones de vent ou des hauteurs supplémentaires sur demande / Придругих ветренных зонах о при большой высоте проконсультируйтесь с нами

INTERNAL CLIMBING CRANE

内爬塔机 / Grúa trepadora / Grue avec cage de télescopage intérieure / Кран с самоподъемом

∅ 2,5 m



DTA (H) C/25

	Hs < 400 m	
	A max (m)	A min (m)
62,0 m 5x DJ33 + TDJ34 + 4x DJ34A + CLDJ34A-24	21,9	10,0
56,5 m 4x DJ33 + TDJ34 + 4x DJ34A + CLDJ34A-24	19,1	8,0
51,0 m 3x DJ33 + TDJ34 + 4x DJ34A + CLDJ34A-24	16,4	8,0

Ref.	∅	h
DJ33	2,5	5,5
TDJ34	2,5	5,5
DJ34A	2,5	5,5
CLDJ34A-24	2,5	3,8
1x DJ33 = 1x DJ33M		

Other wind zones or additional hook heights on request / 其他风区或另外的吊钩高度请咨询 / Otras zonas de viento a alturas superiores consultar / Autres zones de vent ou des hauteurs supplémentaires sur demande / При других ветренных зонах о при большой высоте проконсультируйтесь с нами

2100 Series