

2100 Series

DTA Double Trolley Automatic SR/DR. / 双小车自动单双倍率变换. / Doble Carro SR/DR Automático. / Double Chariot SM/DM Automatique.  
 / Автоматическое переключение на двойную каретку.  
 STF Simple Trolley without SR/DR. / 单小车无单双倍率变换. / Simple Carro sin SR/DR. / Simple Chariot sans SM/DM.  
 / Одинарная каретка, без смены.

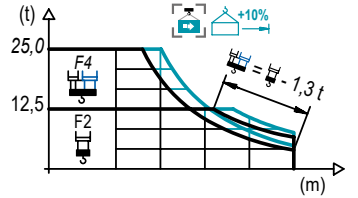
EN 14439

## LOAD CHART

载荷曲线 / Diagrama de cargas / Diagramme de charges / Диаграмма распределения нагрузки

DTA

R	25,0 t		12,5 t			F4					F2					↔(m) ↕(kg)				
	↔	↕	↔	↕	↕	15,0	20,0	25,0	30,0	35,0	40,0	45,0	50,0	55,0	60,0		65,0	70,0	75,0	80,0
80,0	15,4	27,7	30,5	25000	18440	14130	12500	10710	9220	8070	7160	6410	5790	5270	4820	4440	4100			
	16,6	29,8	32,9	25000	20130	15460	12500	11670	10060	8810	7820	7010	6340	5780	5290	4880	4510			
75,0	16,7	29,9	33,0	25000	20200	15520	12500	11720	10100	8850	7860	7050	6370	5800	5320	4900				
	18,0	32,4	35,7	25000	22090	17020	12500	11700	10300	9680	8600	7720	6990	6370	5840	5390				
70,0	19,9	35,8	39,6	25000	24780	19140	15460	12850	12370	10860	9660	8680	7870	7190	6600					
	21,5	38,9	43,0	25000	21020	17010	14180	12500	11900	10590	9530	8640	7900	7260						
65,0	21,9	39,7	44,0	25000	21530	17430	14540	12500	12190	10860	9770	8860	8100							
	23,8	43,2	47,9	25000	23660	19190	16040	13700	12500	11910	10730	9740	8910							
60,0	23,1	41,8	46,4	25000	22800	18480	15430	13170	12500	11500	10350	9400								
	25,1	45,5	50,5	25000	20370	17040	14570	12660	12500	11380	10340									
55,0	23,5	42,6	47,3	25000	23310	18900	15790	13480	12500	11770	10600									
	25,6	46,4	51,6	25000	20850	17450	14930	12980	12500	11660										
50,0	23,3	42,3	47,1	25000	23120	18740	15660	13360	12500	11700										
	25,2	45,7	50,0	25000	20470	17130	14650	12730	12500											
45,0	24,4	44,1		25000	24260	19690	16460	14070	12500											
	26,3	44,1		25000	21550	18050	15450	13750												
40,0	24,0	39,1		25000	23900	19390	16210	14200												
	26,0	39,1		25000	21260	17800	15620													
30,0	23,7	29,1		25000	23500	19700														
	25,7	29,1		25000	21670															

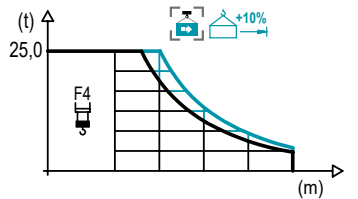


## LOAD CHART

载荷曲线 / Diagrama de cargas / Diagramme de charges / Диаграмма распределения нагрузки

STF

R	25,0 t	F4															↔(m) ↕(kg)
	↔	15,0	20,0	25,0	30,0	35,0	40,0	45,0	50,0	55,0	60,0	65,0	70,0	75,0	80,0		
80,0	15,8	25000	19170	14870	12050	10060	8580	7440	6530	5790	5180	4660	4220	3840	3500		
	16,9	25000	20630	16020	13000	10880	9290	8070	7100	6310	5650	5090	4620	4210	3850		
75,0	17,1	25000	20990	16300	13240	11080	9470	8220	7240	6430	5760	5200	4720	4300			
	18,3	25000	22670	17630	14340	12010	10280	8950	7890	7020	6300	5700	5180	4730			
70,0	20,5	25000	20000	16290	13680	11740	10240	9040	8070	7260	6580	6000					
	22,0	25000	21720	17720	14900	12800	11180	9890	8840	7970	7230	6600					
65,0	22,7	25000	22450	18320	15410	13240	11570	10240	9160	8260	7500						
	24,5	25000	24450	19980	16820	14480	12660	11220	10050	9070	8250						
60,0	23,9	25000	23780	19420	16350	14060	12300	10890	9750	8800							
	25,9	25000	21210	17880	15400	13480	11950	10710	9680								
55,0	24,4	25000	24340	19890	16740	14410	12600	11170	10000								
	26,4	25000	21750	18330	15800	13830	12270	11000									
50,0	24,3	25000	24200	19770	16640	14320	12530	11100									
	26,3	25000	21650	18240	15720	13760	12210										
45,0	24,7	25000	24700	20180	17000	14630	12800										
	26,9	25000	22130	18650	16070	14080											
40,0	25,0	25000	24980	20410	17190	14800											
	27,2	25000	22400	18890	16280												
30,0	24,9	25000	24840	20300													
	27,1	25000	22330														



Valid data up to 100 m HUH. Additional heights on request / 此数据仅适用于吊钩高度100m以下，其他高度请咨询。 / Datos válidos hasta 100 m de ABG. Para alturas mayores consultar / Données valables jusqu'à 100 m HSC. Pour des au-tres hauteurs, merci de nous consulter / Допустимые данные до 100 м ВПК. Для более высоких высот консультируйтесь

## MECHANISMS

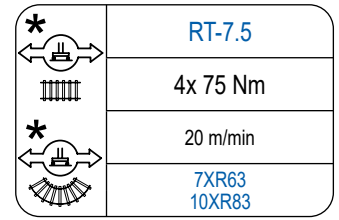
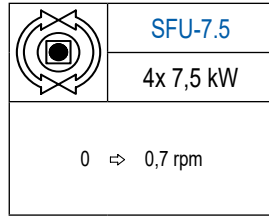
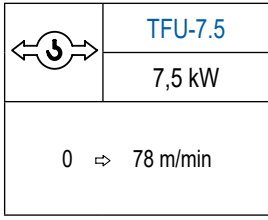
机构 / Mecanismos / Mécanismes / Механизмы

720 m	HFU4-80-62		80 kW	1100 m 5 Layers 5 层	HFU4L-80-62		80 kW
	↔	↕			↔	↕	

For mechanisms with high drum capacity, request loads. / 使用大容绳机构，起升载荷需考虑扣除钢丝绳的重量。 / Para mecanismos de alta capacidad de cable consultar cargas. / Pour des mécanismes avec une grande capacité de câble il faut consulter. / Проконсультируйтесь о нагрузках при механизмах с большей вместимостью кабеля.

# MECHANISMS

机构 / Mecanismos / Mécanismes / Механизмы



Hoist / 起升机构 / Elevación / Levage / Тип механизма (подъем)	Trolley / 变幅机构 / Carro / Chariot / Грузовая тележка	Slewing / 回转机构 / Giro / Rotation / Поворот	Travel / 行走机构 / Traslación / Translation / Verfahrbewegung / Traslazione / Ход	Operating voltage / 工作电压 / Tensión de alimentación / Tension de service / Напряжение источника питания	Required power / 需要功率 / Potencia requerida / Puissance requise / требуемая мощность
HFU4-80-62	TFU-7.5	(4x) SFU-7.5	(4x) RT-7.5	400 V 3 ph 50 Hz	110 kVA
HFU4L-80-62					110 kVA

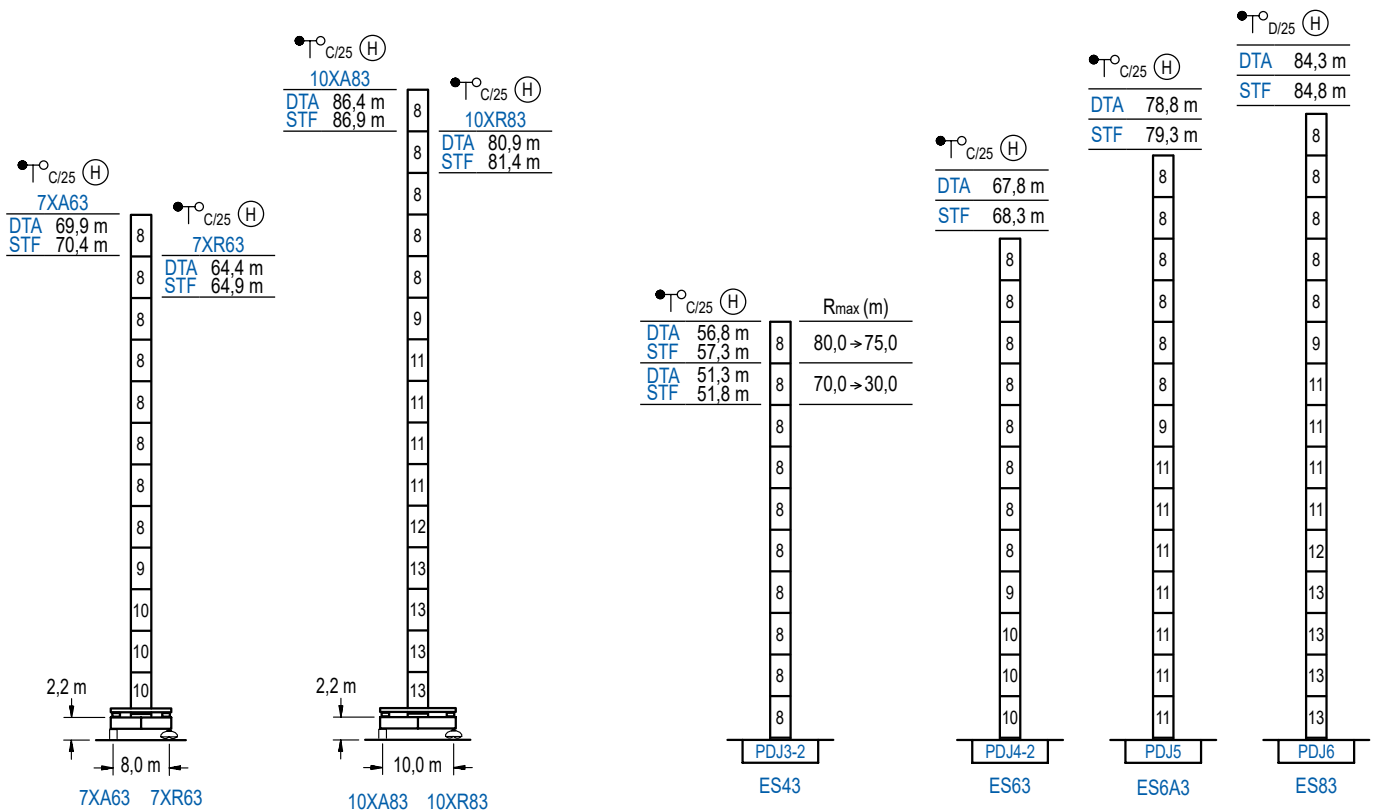
Optional / 选项  
Opcional / En option /  
Опционально

**\***

# HEIGHTS UNDER HOOK

吊钩以下高度 / Alturas bajo gancho / Hauteurs sous crochet / Высота под крюком

∅ 2,5 m



2100 Series

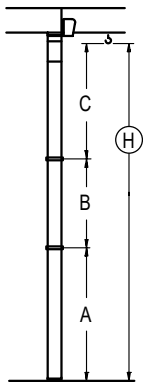
n°	Ref.	∅	h	n°	Ref.	∅	h
8	DJ33	2,5	5,5	11	DJ35	2,5	5,5
9	TDJ34	2,5	5,5	12	TDJ36B	2,5	5,5
10	DJ34	2,5	5,5	13	DJ36B	2,5	5,5
1x DJ33 = 1x DJ33M							

Other wind zones or additional hook heights on request / 其他风区或另外的吊钩高度请咨询 / Otras zonas de viento alturas superiores consultar / Autres zones de vent ou des hauteurs supplémentaires sur demande / При других ветренных зонах о при большой высоте проконсультируйтесь с нами

# BRACED CRANE

外附着塔机 / Grúa arriostrada / Grue à entretoisement / Нарациваемый кран

∅ 2,5 m



DTA (H) $\frac{\bullet}{C/25}$	7XA63	10XA83
R	80,0 → 30,0	80,0 → 30,0
A max	57,2	73,7
A min	29,7	51,7
B max	-	27,5
B min	-	22,0
C max	40,2	40,2
H max	97,4	124,9

STF (H) $\frac{\bullet}{C/25}$	7XA63	10XA83
R	80,0 → 30,0	80,0 → 30,0
A max	57,2	73,7
A min	29,7	51,7
B max	-	27,5
B min	-	22,0
C max	40,7	40,7
H max	97,9	125,4

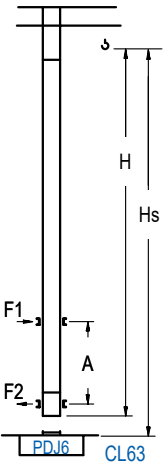
DTA (H) $\frac{\bullet}{C/25}$	ES43		ES63	ES6A3	ES83
R	80,0 → 75,0	70,0 → 30,0	80,0 → 30,0	80,0 → 30,0	80,0 → 30,0
A max	44,1	38,6	55,1	66,1	71,6
A min	22,1	22,1	27,6	44,1	49,6
B max	-	33,0	-	27,5	27,5
B min	-	22,0	-	22,0	22,0
C max	45,7	40,2	45,7	40,2	40,2
H max	89,8	117,3	84,3	111,8	95,3

STF (H) $\frac{\bullet}{C/25}$	ES43		ES63	ES6A3	ES83
R	80,0 → 75,0	70,0 → 30,0	80,0 → 30,0	80,0 → 30,0	80,0 → 30,0
A max	44,1	38,6	55,1	66,1	71,6
A min	22,1	22,1	27,6	44,1	49,6
B max	-	33,0	-	27,5	27,5
B min	-	22,0	-	22,0	22,0
C max	46,2	40,7	46,2	40,7	40,7
H max	90,3	117,8	84,8	112,3	95,8

# INTERNAL CLIMBING CRANE

内爬塔机 / Grúa trepadora / Grue avec cage de télescopage intérieure / Кран с самоподъемом

∅ 2,5 m



DTA (H) $\frac{\bullet}{C/25}$	Hs < 400 m	
	A max (m)	A min (m)
60,5 m 5x DJ33 + TDJ34 + 4x DJ34A + CLDJ34A-24	21,9	10,0
55,0 m 4x DJ33 + TDJ34 + 4x DJ34A + CLDJ34A-24	19,1	9,0
49,5 m 3x DJ33 + TDJ34 + 4x DJ34A + CLDJ34A-24	16,4	8,0

STF (H) $\frac{\bullet}{C/25}$	Hs < 400 m	
	A max (m)	A min (m)
61,0 m 5x DJ33 + TDJ34 + 4x DJ34A + CLDJ34A-24	21,9	10,0
55,5 m 4x DJ33 + TDJ34 + 4x DJ34A + CLDJ34A-24	19,1	9,0
50,0 m 3x DJ33 + TDJ34 + 4x DJ34A + CLDJ34A-24	16,4	8,0

Ref.	∅	h
DJ33	2,5	5,5
TDJ34	2,5	5,5
DJ34A	2,5	5,5
CLDJ34A-24	2,5	3,8
1x DJ33 = 1x DJ33M		

Other wind zones or additional hook heights on request / 其他风区或另外的吊钩高度请咨询 / Otras zonas de viento o alturas superiores consultar / Autres zones de vent ou des hauteurs supplémentaires sur demande / При других ветренных зонах или при большой высоте проконсультируйтесь с нами