

2100 Series

DTA Doble Carro SR/DR Automático. / Double Trolley Automatic SR/DR. / Double Chariot SM/DM Automatique. / Doppel Katze mit automatischer Umscheerung. / Carrello doppio SR/DR automatico. / Автоматическое переключение на двоянную каретку.

STF Simple Carro sin SR/DR. / Simple Trolley without SR/DR. / Simple Chariot sans SM/DM. / Einfach Katze ohne Umscheerung. / Carrello singolo senza SR/DR. / Одинарная каретка, без смены.

 EN 14439

DIAGRAMA DE CARGAS

Load chart / Diagramme de charges / Lastdiagramm / Diagramma di carico / Диаграмма распределения нагрузки

DTA

R	25,0 t		F4				F2											↔(m) ↓(kg)
	↔	↓	10,0	15,0	20,0	25,0	30,0	35,0	40,0	45,0	50,0	55,0	60,0	64,0	70,0	74,0	80,0	
80	14,0	25,0 27,5	25000	23040	16380	12500	11360	9550	8210	7180	6350	5680	5120	4740	4250	3970	3600	
	15,0	26,9 29,7		25000	17860	13670	12340	10390	8940	7820	6930	6210	5600	5190	4660	4360	3960	
74	14,1	25,1 27,7	25000	23170	16470	12570	11430	9620	8270	7230	6400	5720	5160	4780	4280	4000		
	15,1	27,1 29,9		25000	17990	13780	12440	10480	9020	7890	6990	6260	5660	5240	4710	4400		
70	17,6	31,7 35,0	25000	21540	16580	13340	12490	10780	9450	8390	7530	6820	6330	5700				
	19,0	34,3 37,9		25000	23590	18210	14680	12500	11780	10340	9200	8260	7480	6950	6270			
64	17,5	31,5 34,9	25000	21420	16480	13260	12440	10730	9410	8360	7500	6790	6300					
	18,9	34,2 37,8		25000	23480	18120	14610	12500	11750	10310	9170	8240	7460	6930				
60	21,4	38,6 42,8	25000	20860	16880	14060	12500	11840	10540	9480	8600							
	23,2	42,0 46,6		25000	22950	18600	15540	13260	12500	11570	10420	9460						
50	21,4	38,7 42,1	25000	20910	16910	14100	12500	11910	10600									
	23,3	42,2 46,9		25000	23040	18680	15600	13310	12500	11660								
40	21,8	39,1	25000	21350	17280	14410	12600											
	23,6	39,1		25000	23350	18940	15820	13860										

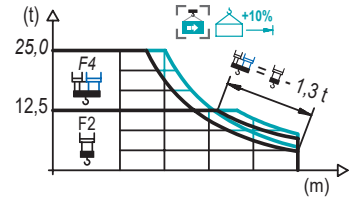
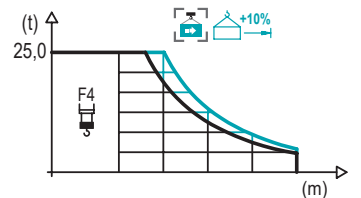


DIAGRAMA DE CARGAS

Load chart / Diagramme de charges / Lastdiagramm / Diagramma di carico / Диаграмма распределения нагрузки

STF

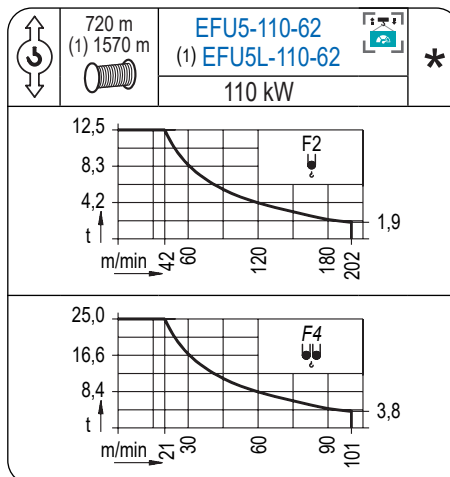
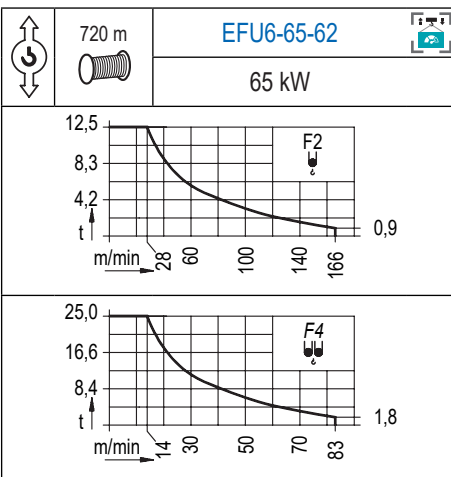
R	25,0 t		F4											↔(m) ↓(kg)			
	↔	↓	10,0	15,0	20,0	25,0	30,0	35,0	40,0	45,0	50,0	55,0	60,0		64,0	70,0	74,0
80	14,3	25000	23740	17090	13220	10690	8900	7570	6540	5730	5060	4510	4130	3640	3370	3000	
	15,2		25000	18340	14210	11500	9600	8180	7080	6210	5500	4910	4510	3990	3690	3300	
74	14,4	25000	23910	17220	13320	10770	8970	7630	6600	5780	5110	4550	4170	3680	3400		
	15,4		25000	18530	14360	11630	9700	8270	7160	6280	5570	4970	4560	4040	3740		
70	18,1	25000	22380	17410	14150	11850	10140	8830	7780	6920	6210	5720	5100				
	19,5		25000	24240	18880	15360	12890	11050	9630	8500	7570	6810	6280	5610			
64	18,1	25000	22300	17340	14100	11810	10110	8790	7740	6890	6180	5700					
	19,4		25000	24200	18840	15340	12860	11030	9610	8480	7560	6790	6270				
60	22,1	25000	21810	17790	14960	12850	11220	9930	8880	8000							
	23,9		25000	23780	19420	16350	14060	12300	10890	9750	8800						
50	22,2	25000	21950	17910	15060	12940	11300	10000									
	24,1		25000	24000	19600	16500	14200	12420	11000								
40	22,6	25000	22380	18260	15360	13200											
	24,6		25000	24520	20040	16870	14520										



Datos válidos hasta 100 m de ABG. Para alturas mayores consultar / Valid data up to 100 m HUH. Additional heights on request / Données valables jusqu'à 100 m HSC. Pour des autres hauteurs, merci de nous consulter / Gültige Daten bis zu 100 m HH. Bei höheren Hakenhöhen nachfragen / Dati validi fino a 100 m ASG. Per altezze superiori consultare Comansa / Допустимые данные до 100 м ВПК. Для более высоких высот консультируйтесь

MECANISMOS


Mechanisms / Mécanismes / Antriebe / Meccanismi / Механизмы




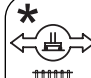
(1) Para mecanismos de alta capacidad de cable consultar cargas. / For mechanisms with high drum capacity, request loads. / Pour des mécanismes avec une grande capacité de câble il faut consulter. / Für Hubmechanismen mit hoher Kabelkapazität, Lastdiagramm anfragen. / Gru con tamburo ad alta capacità di avvolgimento fune, consultare il diagramma di carico. / Проконсультируйтесь о нагрузках при механизмах с большей вместимостью кабеля.

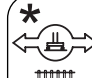
MECANISMOS

Mechanisms / Mécanismes / Antriebe / Meccanismi / Механизмы

	CFU-7.5
	7,5 kW
0 ⇔ 80 m/min	

	GFU-7.5
	4x 7,5 kW
0 ⇔ 0,7 rpm	

	TRA-7.5
	2x 75 Nm
	20 m/min
	5XR73

	TRA-7.5
	4x 75 Nm
	20 m/min
	7XR63 10XR83

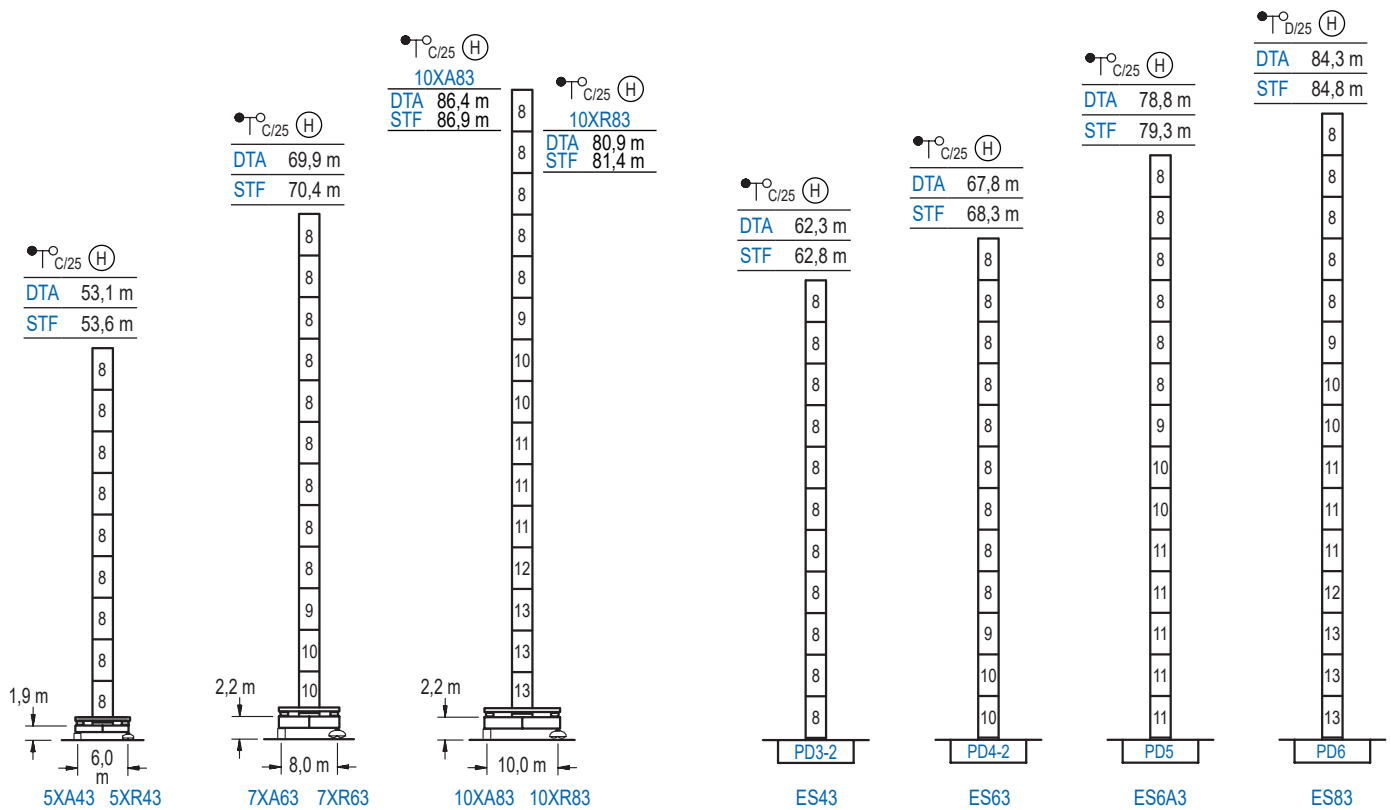
Elevación / Hoist / Levage / Hub / Sollevamento / Тип механизма (подъем)	Carro / Trolley / Chariot / Laufkatze / Carrello / Грузовая тележка	Giro / Slewing / Rotation / Drehbewegung / Поворот	Traslación / Travel / Translation / Verfahrbewegung / Traslazione / Ход	Tensión de alimentación / Operating voltage / Tension de service / Betriebsspannung / Tensione di alimentazione / Напряжение источника питания	Potencia requerida / Required power / Puissance requise / Benötigte Leistung / Potenza richiesta / Требуемая мощность
EFU6-65-62	CFU-7.5	(4x) GFU-7.5	(2x) TRA-7.5 (4x) TRA-7.5	400 V 3 ph 50 Hz	95 kVA
EFU5-110-62					140 kVA
EFU5L-110-62					140 kVA

Opcional / Optional / En option / Kaufoption / Opzionale / Опционально
*

ALTURAS BAJO GANCHO

Heights under hook / Hauteurs sous crochet / Hakenhöhen / Altezza sotto gancio / Высота под крюком

∅ 2,5 m



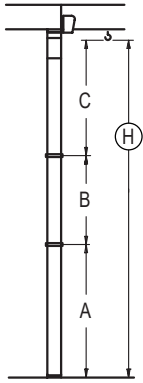
n°	Ref.	∅	h	n°	Ref.	∅	h
8	D33	2,5	5,5	11	D35	2,5	5,5
9	TD34	2,5	5,5	12	TD36B	2,5	5,5
10	D34	2,5	5,5	13	D36B	2,5	5,5
1x D33 = 1x D33M							

Otras zonas de viento o alturas superiores consultar / Other wind zones or additional hook heights on request / Autres zones de vent ou des hauteurs supplémentaires sur demande / Andere Windzonen oder weitere Hakenhöhen auf Anfrage / Per zone con velocità del vento particolari o altezze superiori consultare il fabbricante / При других ветренных зонах о при большой высоте проконсультируйтесь с нами

GRÚA ARRIOSTRADA

Braced crane / Grue à entretoisement / Abgespannter Kran / Gru ancorata / Нарращиваемый кран

∅ 2,5 m



DTA (H) $\frac{\circ}{C/25}$	5XA43		7XA63		10XA83	
A max	40,4		57,2		79,2	
A min	23,9		24,2		62,7	
B max	-	33,0	-	33,0	-	33,0
B min	-	16,5	-	16,5	-	16,5
C max	51,2	45,7	45,7	45,7	45,7	45,7
H max	91,6	119,1	102,9	135,9	119,4	152,4

DTA (H) $\frac{\circ}{C/25}$	ES43		ES63		ES6A3		ES83	
A max	49,6		55,1		66,1		71,6	
A min	22,1		22,1		44,1		60,6	
B max	-	33,0	-	33,0	-	33,0	-	33,0
B min	-	16,5	-	16,5	-	16,5	-	16,5
C max	45,7	45,7	45,7	45,7	45,7	45,7	45,7	45,7
H max	95,3	128,3	100,8	133,8	111,8	144,8	117,3	150,3

STF (H) $\frac{\circ}{C/25}$	5XA43		7XA63		10XA83	
A max	40,4		57,2		79,2	
A min	23,9		24,2		62,7	
B max	-	33,0	-	33,0	-	33,0
B min	-	16,5	-	16,5	-	16,5
C max	51,7	46,2	46,2	46,2	46,2	46,2
H max	92,1	119,6	103,4	136,4	119,9	152,9

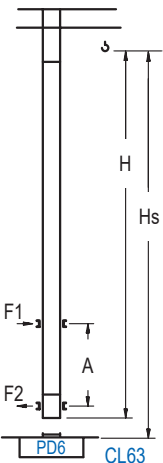
STF (H) $\frac{\circ}{C/25}$	ES43		ES63		ES6A3		ES83	
A max	49,6		55,1		66,1		71,6	
A min	22,1		22,1		44,1		60,6	
B max	-	33,0	-	33,0	-	33,0	-	33,0
B min	-	16,5	-	16,5	-	16,5	-	16,5
C max	46,2	46,2	46,2	46,2	46,2	46,2	46,2	46,2
H max	95,8	128,8	101,3	134,3	112,3	145,3	117,8	150,8

2100 Series

GRÚA TREPADORA

Internal climbing crane / Grue avec cage de télescopage intérieure / Kran mit klettern im Gebäude / Gru in rampante in cavedio / Кран с самоподъемом

∅ 2,5 m



DTA (H) $\frac{\circ}{C/25}$	Hs < 400 m	
	A max (m)	A min (m)
60,5 m 5x D33 + TD34 + 4x D34A + CLD34A-24	21,9	10,0
55,0 m 4x D33 + TD34 + 4x D34A + CLD34A-24	19,1	8,0
49,5 m 3x D33 + TD34 + 4x D34A + CLD34A-24	16,4	8,0

STF (H) $\frac{\circ}{C/25}$	Hs < 400 m	
	A max (m)	A min (m)
61,0 m 5x D33 + TD34 + 4x D34A + CLD34A-24	21,9	10,0
55,5 m 4x D33 + TD34 + 4x D34A + CLD34A-24	19,1	8,0
50,0 m 3x D33 + TD34 + 4x D34A + CLD34A-24	16,4	8,0

Ref.	∅	h
D33	2,5	5,5
TD34	2,5	5,5
D34A	2,5	5,5
CLD34A-24	2,5	3,8
1x D33 = 1x D33M		

Otras zonas de viento, alturas superiores, arriostramientos o trepado interno consultar / Other wind zones, additional hook heights, tie frames or internal climbing on request / Autres zones de vent, des hauteurs supplémentaires, entretoisements ou grues avec cage de télescopage intérieure, sur demande / Andere Windzonen, weitere Hakenhöhen, Abspannungen zum Gebäude oder Klettern im Gebäude auf Anfrage / Per zone con velocità del vento particolari, altezze superiori, ancoraggi o rampante in cavedio, consultare il fabbricante / При других ветренных зонах, при большой высоте, привязках к зданию или наращивании крана внутри здания проконсультируйтесь с нами