

2100 Series

DTA Doble Carro SR/DR Automático. / Double Trolley Automatic SR/DR. / Double Chariot SM/DM Automatique. / Doppel Katze mit automatischer Umschierung. / Carrello doppio SR/DR automatico. / Автоматическое переключение на двоянную каретку.

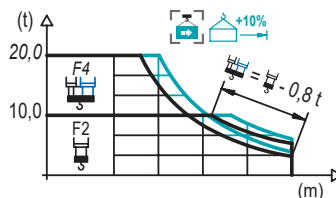
 EN 14439

# DIAGRAMA DE CARGAS

Load chart / Diagramme de charges / Lastdiagramm / Diagramma di carico / Диаграмма распределения нагрузки

DTA

R	20,0 t		10,0 t		F4				F2								↔(m) ↓(kg)	
	↔	↓	↔	↓	10,0	15,0	20,0	25,0	30,0	35,0	40,0	45,0	50,0	55,0	60,0	64,0		70,0
80	14,3 15,4	26,0 28,1	27,9 30,1	20000	19000 20000	13620 14860	10490 11470	9220 10000	7770 8470	6700 7300	5870 6410	5210 5690	4670 5110	4220 4620	3920 4290	3520 3870	3300 3620	3000 3300
74	17,4 18,8	31,7 34,4	34,1 37,0	20000	20000	17050 18650	13200 14470	10680 11730	9710 10000	8390 9180	7370 8060	6550 7180	5890 6460	5340 5860	4960 5450	4480 4920	4200 4620	
70	19,0 20,6	34,8 37,8	37,5 40,7	20000	20000	18910 20000	14680 16100	11900 13080	10000 10950	9310 10000	8180 8970	7290 7990	6560 7200	5950 6540	5530 6080	5000 5500		
64	20,4 22,1	37,4 40,6	40,3 43,8	20000	20000	15870 17430	12890 14180	10790 11890	10000 10180	8850 9710	7890 8660	7100 7800	6450 7090	6000 6600				
60	21,9 23,8	40,1 43,7	43,3 47,2	20000	20000	17190 18900	13980 15400	11720 12920	10040 11090	9590 10000	8550 9400	7700 8470	7000 7700					
50	23,7 25,7	43,6 47,3	47,2 50,0	20000	20000	18850 20000	15350 16800	12890 14130	11060 12140	10000 10600	9400 10000							
40	24,7 26,8	39,3 39,3		20000	20000	19700 17620	16060 14820	13490 12980	11800									

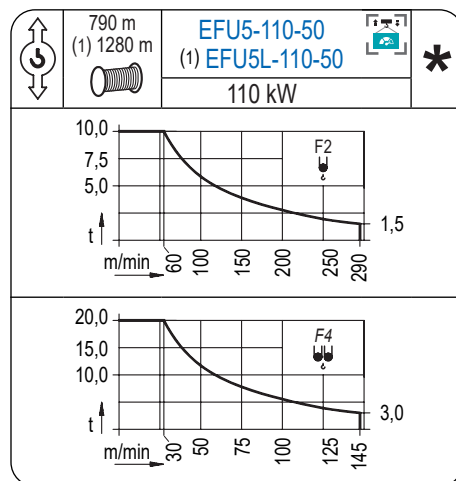
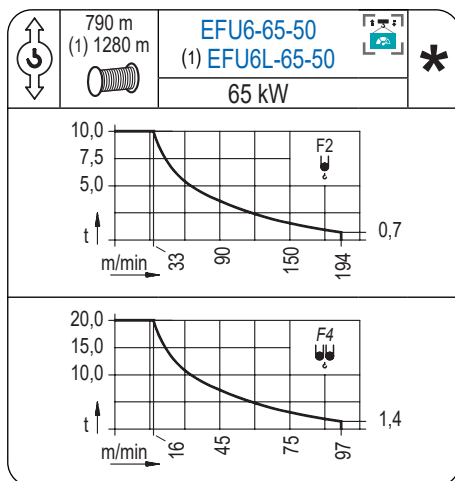
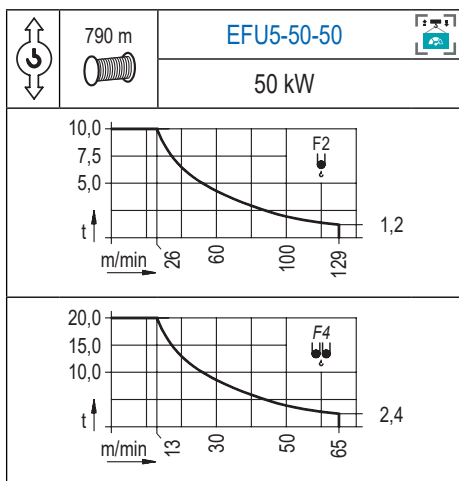


Datos válidos hasta 100 m de ABG. Para alturas mayores consultar / Valid data up to 100 m HUH. Additional heights on request / Données valables jusqu'à 100 m HSC. Pour des autres hauteurs, merci de nous consulter / Gültige Daten bis zu 100 m HH. Bei höheren Hakenhöhen nachfragen / Dati validi fino a 100 m ASG. Per altezze superiori consultare Comansa / Допустимые данные до 100 м ВПК. Для более высоких высот консультируйтесь

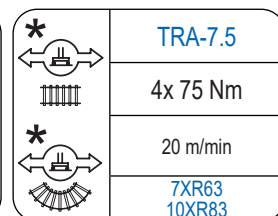
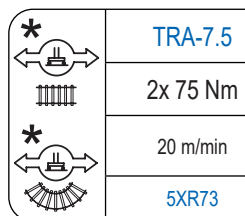
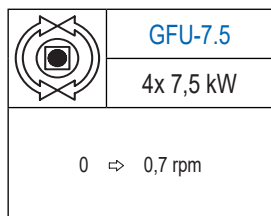
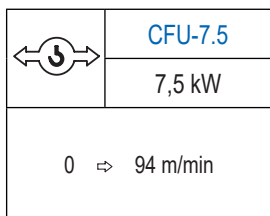
## MECANISMOS

Mechanisms / Mécanismes / Antriebe / Meccanismi / Механизмы

2100 Series



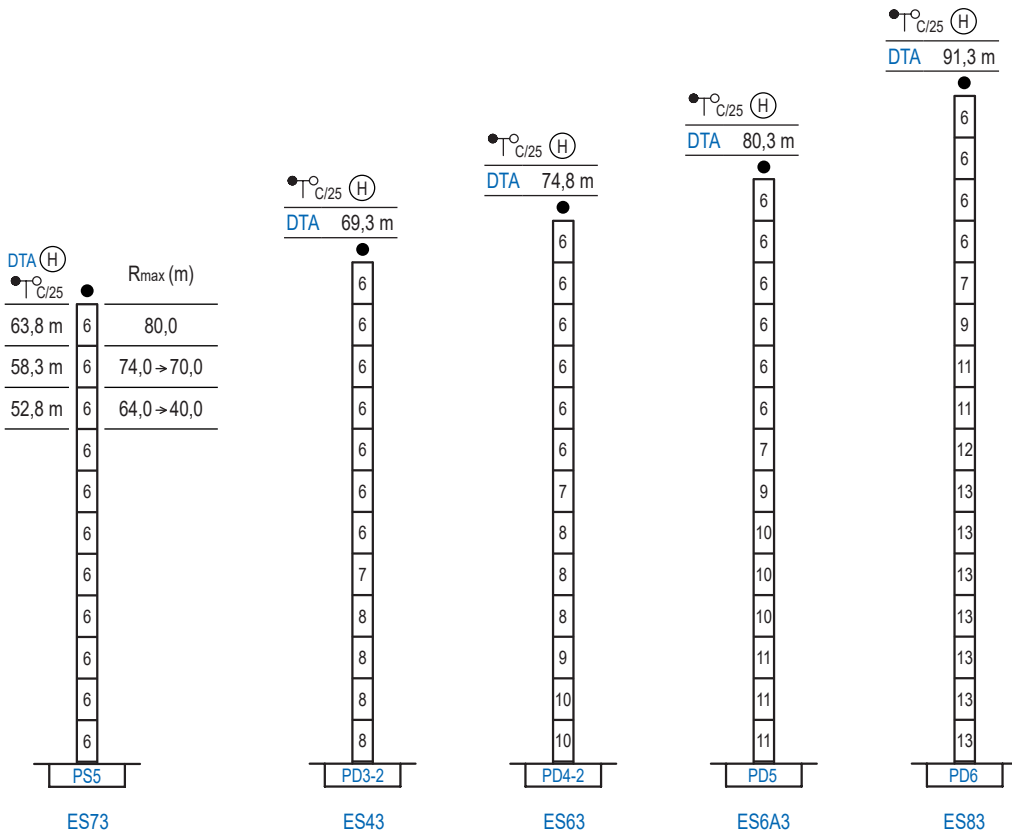
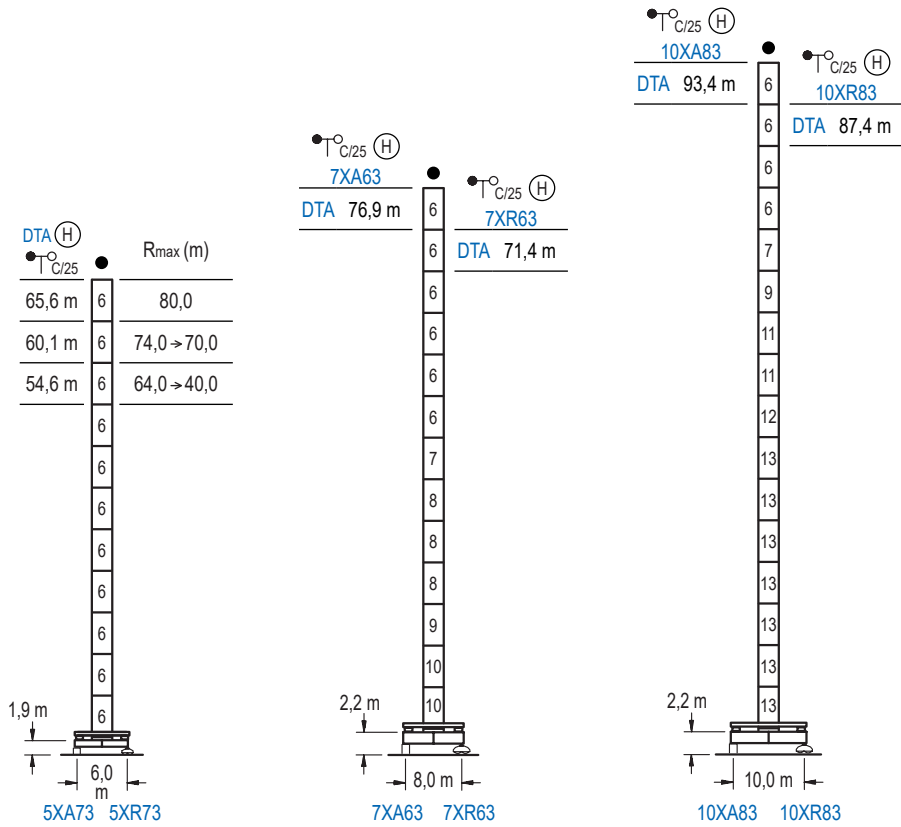
(1) Para mecanismos de alta capacidad de cable consultar cargas. / For mechanisms with high drum capacity, request loads. / Pour des mécanismes avec une grande capacité de câble il faut consulter. / Für Hubmechanismen mit hoher Kabelkapazität, Lastdiagramm anfragen. / Gru con tamburo ad alta capacità di avvolgimento fune, consultare il diagramma di carico. / Проконсультируйтесь о нагрузках при механизмах с большей вместимостью кабеля.



Elevación / Hoist / Levage / Hub / Sollevamento / Тип механизма (подъем)	Carro / Trolley / Chariot / Laufkatze / Carrolo / Грузовая тележка	Giro / Slewing / Rotation / Drehbewegung / Rotazione / Поворот	Traslación / Travel / Translation / Verfahrbewegung / Traslazione / Ход	Tensión de alimentación / Operating voltage / Tension de service / Betriebsspannung / Tensione di alimentazione / Напряжение источника питания	Potencia requerida / Required power / Puissance requise / Benötigte Leistung / Potenza richiesta / требуемая мощность
EFU5-50-50	CFU-7.5	(4x) GFU-7.5	(2x) TRA-7.5 (4x) TRA-7.5	400 V 3 ph 50 Hz	80 kVA
EFU6-65-50					95 kVA
EFU6L-65-50					95 kVA
EFU5-110-50					140 kVA
EFU5L-110-50					140 kVA

Opcional / Optional / En option / Kaufoption / Opzionale / Опционально

\*



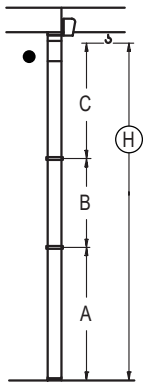
n°	Ref.	∅	h	n°	Ref.	∅	h	n°	Ref.	∅	h
6	S35	2,5	5,5	9	TD34	2,5	5,5	12	TD36B	2,5	5,5
7	TD33A	2,5	5,5	10	D34	2,5	5,5	13	D36B	2,5	5,5
8	D33	2,5	5,5	11	D35	2,5	5,5				
		1x S35 = 1x S35M									
		1x D33 = 1x D33M									

Otras zonas de viento o alturas superiores consultar / Other wind zones or additional hook heights on request / Autres zones de vent ou des hauteurs supplémentaires sur demande / Andere Windzonen oder weitere Hakenhöhen auf Anfrage / Per zone con velocità del vento particolari o altezze superiori consultare il fabbricante / При других ветренных зонах о при большой высоте проконсультируйтесь с нами

## GRÚA ARRIOSTRADA

Braced crane / Grue à entretoisement / Abgespannter Kran / Gru ancorata / Наращиваемый кран

∅ 2,5 m



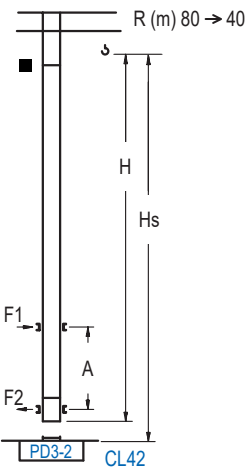
DTA (H) C/25	5XA73				7XA63		10XA83	
R	80,0	74 → 70	64 → 40	80 → 40	80 → 40			
A max A min	51,4 23,6	45,9 23,6	40,4 29,4	62,7 35,2	79,2 62,7			
B max B min	- 33,0 22,0	- 33,0 22,0	- 33,0 22,0	- 33,0 22,0	- 33,0 22,0	- 33,0 22,0	- 33,0 22,0	
C max	47,2	47,2	47,2	47,2	47,2	47,2	47,2	
H max	98,6	131,6	93,1	126,1	87,6	120,6	109,9	

DTA (H) C/25	ES73				ES43		ES63		ES6A3		ES83	
R	80,0	74 → 70	64 → 40	80 → 40	80 → 40	80 → 40	80 → 40	80 → 40	80 → 40			
A max A min	49,6 27,6	44,1 27,6	38,6 27,6	55,1 27,6	60,6 33,1	66,1 38,6	77,1 60,6					
B max B min	- 33,0 22,0	- 33,0 22,0	- 33,0 22,0	- 33,0 22,0	- 33,0 22,0	- 33,0 22,0	- 33,0 22,0	- 33,0 22,0	- 33,0 22,0	- 33,0 22,0	- 33,0 22,0	
C max	47,2	47,2	47,2	47,2	47,2	47,2	47,2	47,2	47,2	47,2	47,2	
H max	96,8	129,8	91,3	124,3	85,8	118,8	102,3	135,3	107,8	140,8	113,3	

## GRÚA TREPADORA

Internal climbing crane / Grue avec cage de télescopage intérieure / Kran mit klettern im Gebäude / Gru in rampante in cavedio / Кран с самоподъемом

∅ 2,0 m



DTA (H) C/25	Hs < 400 m	
	A max (m)	A min (m)
49,9 m 4x D23 + 4x D23A + CLD23A-12	19,6	9,0
44,4 m 3x D23 + 4x D23A + CLD23A-12	16,8	8,0
38,9 m 2x D23 + 4x D23A + CLD23A-12	14,1	7,0

Ref.	∅	h
D23	2,0	5,5
D23A	2,0	5,5
CLD23A-12	2,0	3,4

Otras zonas de viento, alturas superiores, arriostramientos o trepado interno consultar / Other wind zones, additional hook heights, tie frames or internal climbing on request / Autres zones de vent, des hauteurs supplémentaires, entretoisements ou grues avec cage de télescopage intérieure, sur demande / Andere Windzonen, weitere Hakenhöhen, Abspannungen zum Gebäude oder Klettern im Gebäude auf Anfrage / Per zone con velocità del vento particolari, altezze superiori, ancoraggi o rampante in cavedio, consultare il fabbricante / При других ветренных зонах, при большой высоте, привязках к зданию или наращивании крана внутри здания проконсультируйтесь с нами