

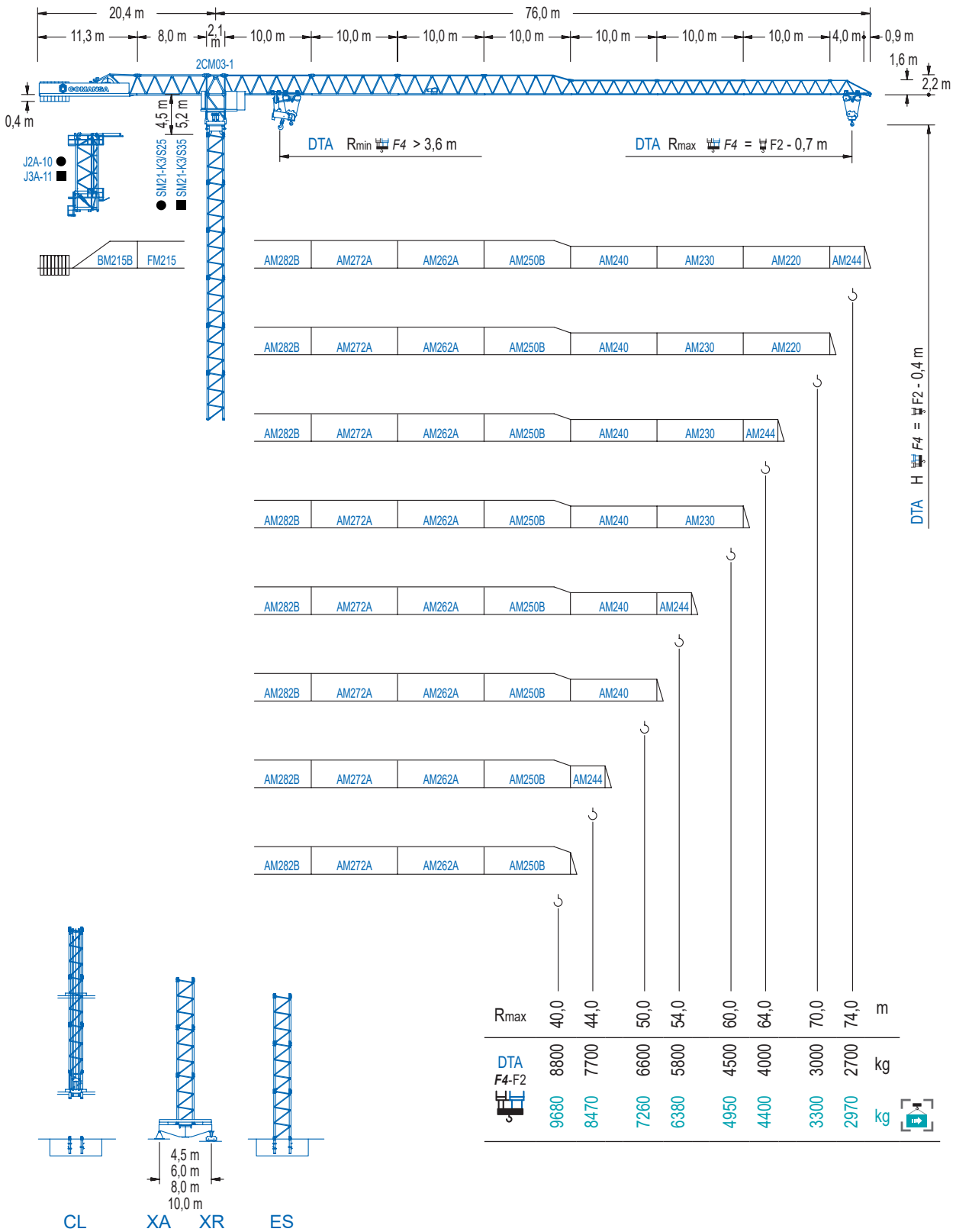


**COMANSA**

**2100 Series**

**21LC335**

**20 t**



2100 Series

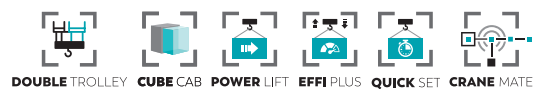
DTA Doble Carro SR/DR Automático. / Double Trolley Automatic SR/DR. / Double Chariot SM/DM Automatique. / Doppel Katze mit automatischer Umschierung. / Carrello doppio SR/DR automatico. / Автоматическое переключение на двоенную каретку.

**CE** EN 14439

DS.2214.03

03/22

**21LC335 20 t**

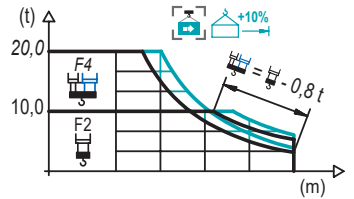


# DIAGRAMA DE CARGAS

Load chart / Diagramme de charges / Lastdiagramm / Diagramma di carico / Диаграмма распределения нагрузки

DTA

R	20,0 t		10,0 t		F4			F2									↔(m) ↓(kg)	
	↔	↓	↔	↓	10,0	15,0	20,0	25,0	30,0	35,0	40,0	44,0	50,0	54,0	60,0	64,0		70,0
74	12,3	22,2	23,8	20000	15880	11320	9450	7720	6490	5580	5000	4320	3950	3480	3220	2890	2700	
	13,2	23,9	25,6	20000	17280	12360	10000	8400	7070	6090	5460	4720	4320	3820	3540	3180	2970	
70	12,7	22,8	38,5	20000	16390	11700	9760	7970	6710	5770	5180	4470	4090	3610	3340	3000		
	13,6	24,6	26,4	20000	17860	12780	10000	8690	7320	6300	5660	4890	4480	3960	3670	3300		
64	14,5	26,4	28,4	20000	19300	13840	10660	9400	7930	6830	6140	5320	4870	4310	4000			
	15,7	28,6	30,7	20000	20000	15160	11700	10000	8670	7480	6730	5830	5340	4740	4400			
60	15,0	27,3	29,4	20000	14400	11110	9780	8260	7120	6400	5540	5080	4500					
	16,3	29,6	31,9	20000	15790	12200	10000	9040	7800	7020	6080	5580	4950					
54	16,8	30,6	33,0	20000	16370	12660	10240	9380	8100	7290	6320	5800						
	18,2	33,3	35,9	20000	17970	13930	11280	10000	8890	8000	6950	6380						
50	17,4	31,7	34,3	20000	17050	13200	10680	9780	8450	7610	6600							
	18,9	34,5	34,7	20000	18730	14530	11780	10000	9280	8360	7260							
44	17,5	32,0	34,7	20000	17210	13330	10790	9900	8550	7700								
	19,1	34,9	37,8	20000	18930	14690	11920	10000	9400	8470								
40	17,9	32,8	35,6	20000	17680	13700	11100	10000	8800									
	19,5	35,8	38,8	20000	19460	15110	12260	10250	9680									

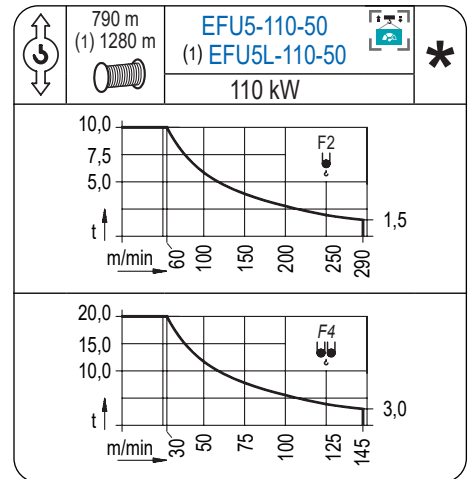
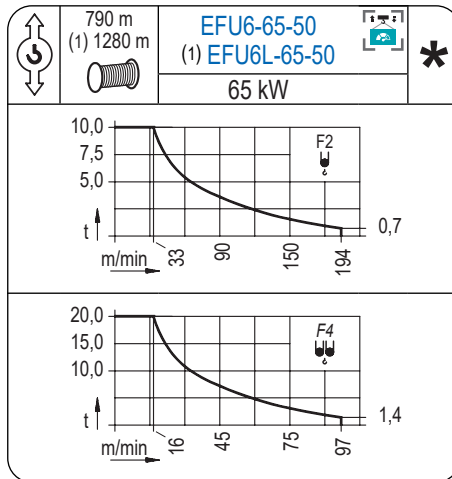
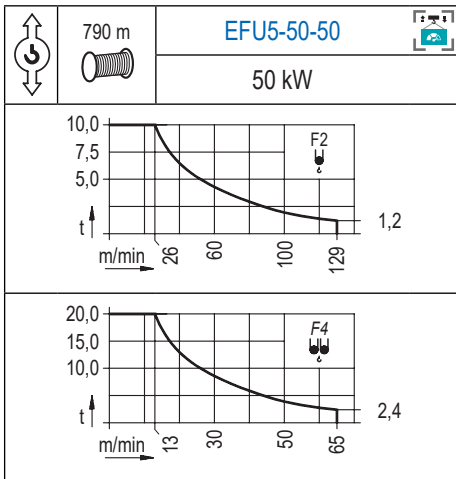


Datos válidos hasta 100 m de ABG. Para alturas mayores consultar / Valid data up to 100 m HUH. Additional heights on request / Données valables jusqu'à 100 m HSC. Pour des autres hauteurs, merci de nous consulter / Gültige Daten bis zu 100 m HH. Bei höheren Hakenhöhen nachfragen / Dati validi fino a 100 m ASG. Per altezze superiori consultare Comansa / Допустимые данные до 100 м ВПК. Для более высоких высот консультируйтесь

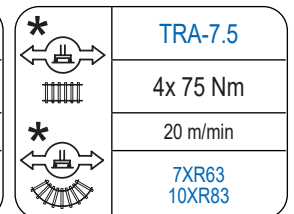
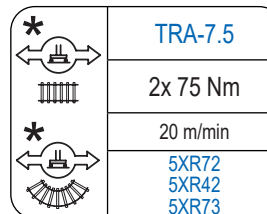
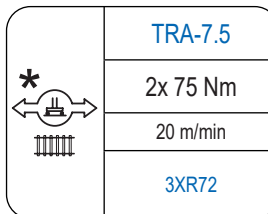
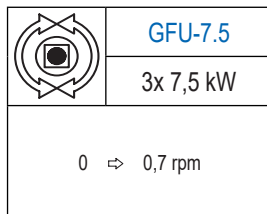
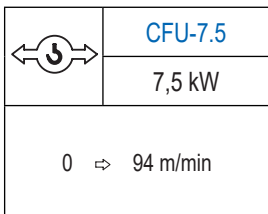
## MECANISMOS

Mechanisms / Mécanismes / Antriebe / Meccanismi / Механизмы

2100 Series



(1) Para mecanismos de alta capacidad de cable consultar cargas. / For mechanisms with high drum capacity, request loads. / Pour des mécanismes avec une grande capacité de câble il faut consulter. / Für Hubmechanismen mit hoher Kabelkapazität, Lastdiagramm anfragen. / Gru con tamburo ad alta capacità di avvolgimento fune, consultare il diagramma di carico. / Проконсультируйтесь о нагрузках при механизмах с большей вместимостью кабеля.



Elevación / Hoist / Leverage / Hub / Sollevamento / Тип механизма (подъем)	Carro / Trolley / Chariot / Laufkatze / Carrello / Грузовая тележка	Giro / Slewing / Rotation / Drehbewegung / Rotazione / Поворот	Traslación / Travel / Translation / Verfahrbewegung / Traslazione / Ход	Tensión de alimentación / Operating voltage / Tension de service / Betriebsspannung / Tensione di alimentazione / Напряжение источника питания	Potencia requerida / Required power / Puissance requise / Benötigte Leistung / Potenza richiesta / требуемая мощность
EFU5-50-50	CFU-7.5	(3x) GFU-7.5	(2x) TRA-7.5 (4x) TRA-7.5	400 V 3 ph 50 Hz	74 kVA
EFU6-65-50					89 kVA
EFU6L-65-50					89 kVA
EFU5-110-50					134 kVA
EFU5L-110-50					134 kVA

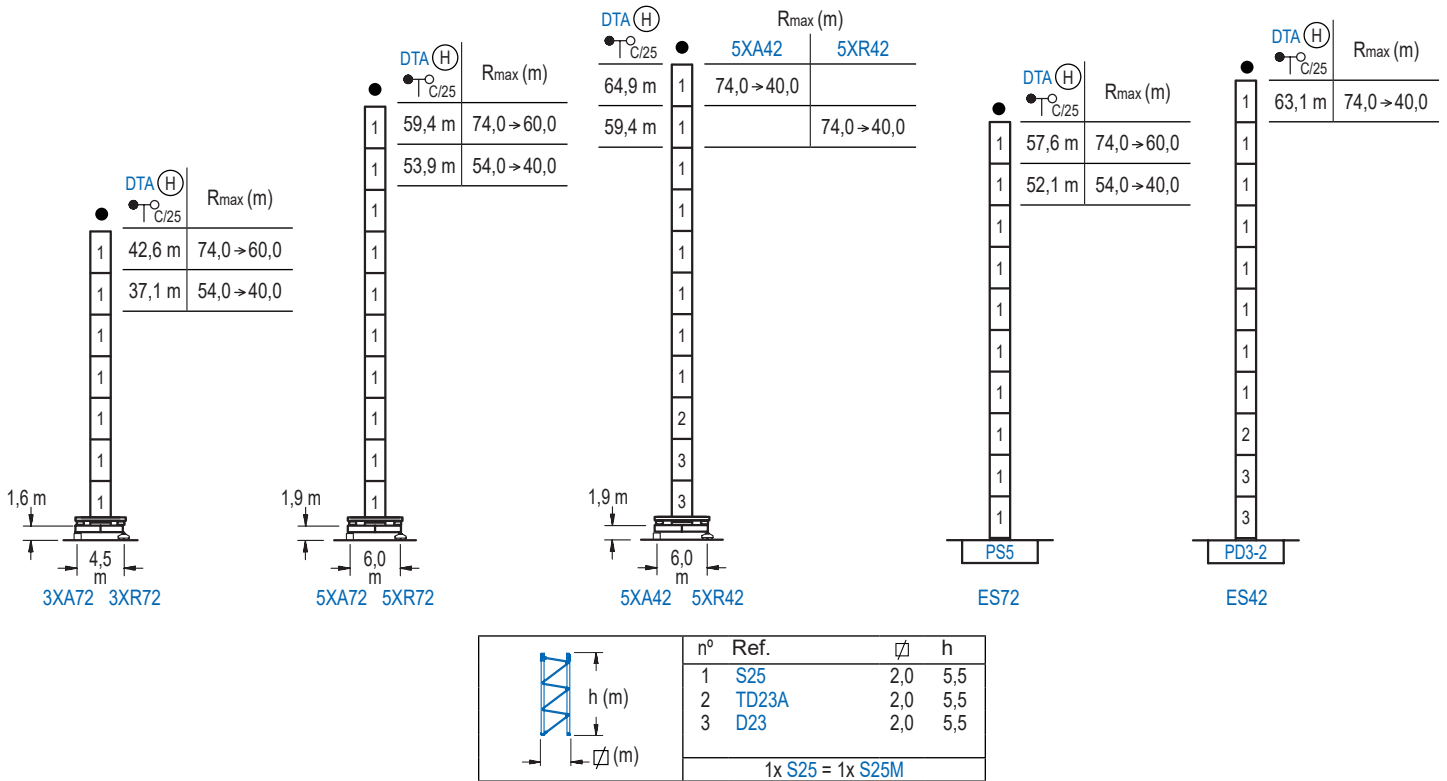
Opcional / Optional / En option / Kaufoption / Opzionale / Опционально

\*

## ALTURAS BAJO GANCHO

Heights under hook / Hauteurs sous crochet / Hakenhöhen / Altezza sotto gancio / Высота под крюком

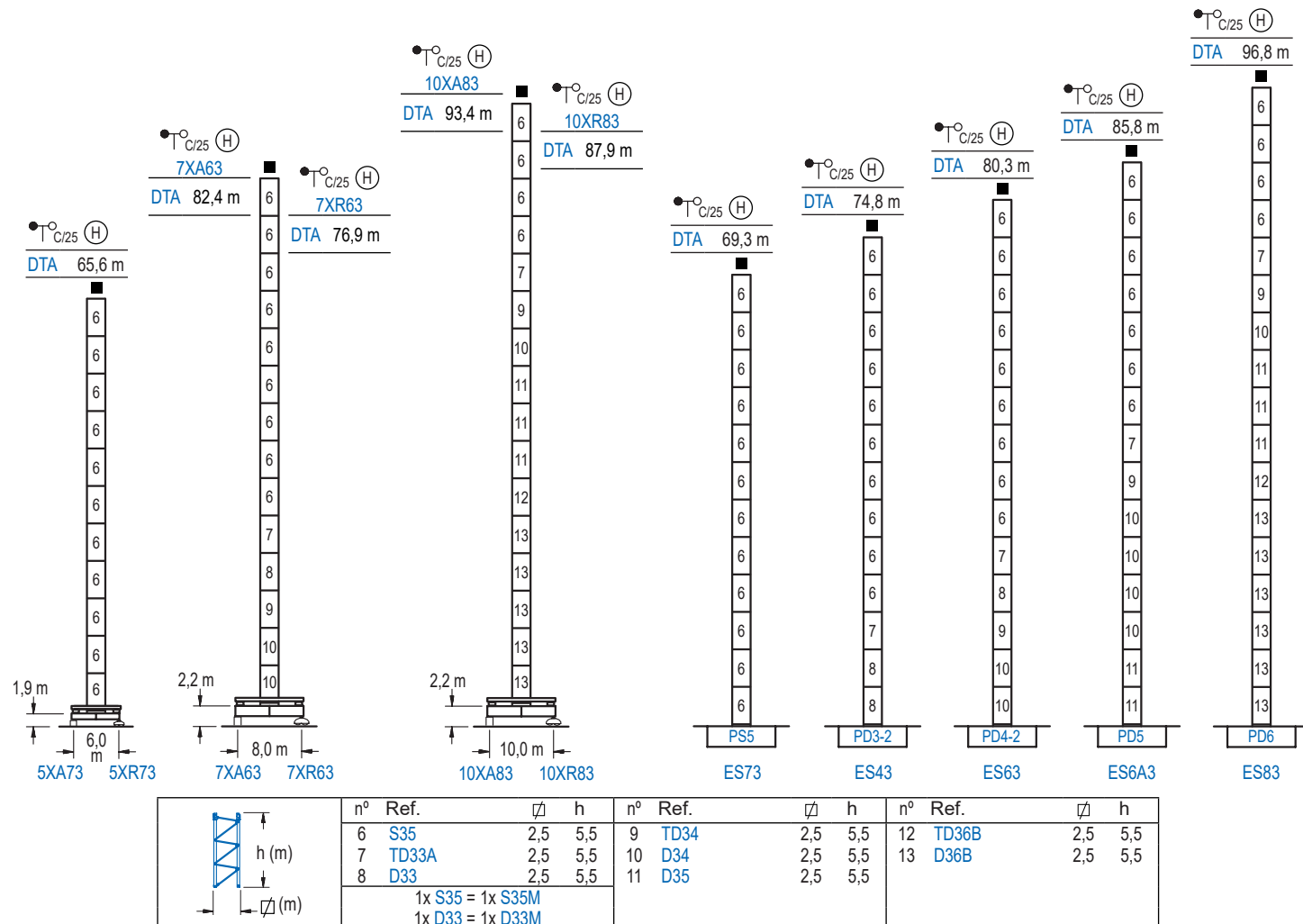
∅ 2,0 m



## ALTURAS BAJO GANCHO

Heights under hook / Hauteurs sous crochet / Hakenhöhen / Altezza sotto gancio / Высота под крюком

∅ 2,5 m



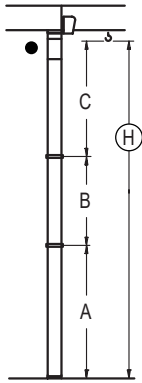
2100 Series

Otras zonas de viento o alturas superiores consultar / Other wind zones or additional hook heights on request / Autres zones de vent ou des hauteurs supplémentaires sur demande / Andere Windzonen oder weitere Hakenhöhen auf Anfrage / Per zone con velocità del vento particolari o altezze superiori consultare il fabbricante / При других ветренных зонах о большой высоте проконсультируйтесь с нами

## GRÚA ARRIOSTRADA

Braced crane / Grue à entretoisement / Abgespannter Kran / Gru ancorata / Нарациваемый кран

∅ 2,0 m



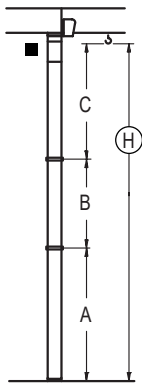
DTA (H) $\frac{\circ}{C/25}$	3XA72		5XA72		5XA42	
R	74,0 → 60,0	54 → 40	74 → 60	54 → 40	74 → 40	
A max A min	29,1 23,6	23,6 23,6	45,9 23,6	40,4 23,6	51,4 23,6	
B max B min	- 16,5	33,0 16,5	- 16,5	33,0 16,5	- 16,5	33,0 16,5
C max	52,0	46,5	46,5	46,5	46,5	46,5
H max	81,1	108,6	70,1	103,1	92,4	125,4

DTA (H) $\frac{\circ}{C/25}$	ES72		ES42	
R	74 → 60	54 → 40	74 → 40	
A max A min	44,1 22,1	38,6 22,1	49,6 22,1	
B max B min	- 16,5	33,0 16,5	- 16,5	33,0 16,5
C max	52,0	46,5	46,5	46,5
H max	96,1	123,6	85,1	118,1

## GRÚA ARRIOSTRADA

Braced crane / Grue à entretoisement / Abgespannter Kran / Gru ancorata / Нарациваемый кран

∅ 2,5 m



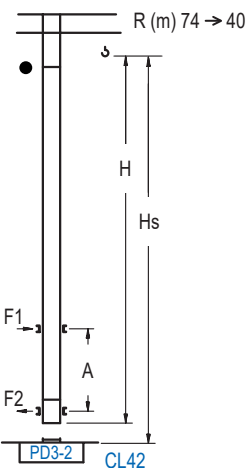
DTA (H) $\frac{\circ}{C/25}$	5XA73	7XA63	10XA83	
A max A min	51,4 23,9	68,2 24,2	79,2 57,2	
B max B min	- 16,5	38,5 16,5	- 16,5	38,5 16,5
C max	52,7	52,7	52,7	52,7
H max	104,1	142,6	120,9	159,4

DTA (H) $\frac{\circ}{C/25}$	ES73	ES43	ES63	ES6A3	ES83
A max A min	55,1 22,1	60,6 22,1	66,1 22,1	71,6 22,1	82,6 60,6
B max B min	- 16,5	38,5 16,5	- 16,5	38,5 16,5	- 16,5
C max	52,7	52,7	52,7	52,7	52,7
H max	107,8	146,3	113,3	151,8	118,8

## GRÚA TREPADORA

Internal climbing crane / Grue avec cage de télescope intérieure / Kran mit klettern im Gebäude / Gru in rampante in cavedio / Кран с самоподъемом

∅ 2,0 m



DTA (H) $\frac{\circ}{C/25}$	Hs < 400 m	
	A max (m)	A min (m)
55,4 m 4x S25 + TD23A + 4x D23A + CLD23A-12	22,3	10,0
49,9 m 3x S25 + TD23A + 4x D23A + CLD23A-12	19,6	9,0
44,4 m 2x S25 + TD23A + 4x D23A + CLD23A-12	16,8	7,0

Ref.	∅	h
S25	2,0	5,5
TD23A	2,0	5,5
D23A	2,0	5,5
CLD23A-12	2,0	3,4
1x S25 = 1x S25M		

Otras zonas de viento, alturas superiores, arriostramientos o trepado interno consultar / Other wind zones, additional hook heights, tie frames or internal climbing on request / Autres zones de vent, des hauteurs supplémentaires, entretoisements ou grues avec cage de télescope intérieure, sur demande / Andere Windzonen, weitere Hakenhöhen, Abspannungen zum Gebäude oder Klettern im Gebäude auf Anfrage / Per zone con velocità del vento particolari, altezze superiori, ancoraggi o rampante in cavedio, consultare il fabbricante / При других ветренных зонах, при большой высоте, привязках к зданию или наращивании крана внутри здания проконсультируйтесь с нами