

1600 Series

DTA H F4 = F2
STM H F4 = F2

DTA Double Trolley Automatic SR/DR. / 双小车自动单双倍率变换. / Doble Carro SR/DR Automático. / Double Chariot SM/DM Automatique. / Автоматическое переключение на двоенную каретку.
STM Simple Trolley Manual SR/DR. / 单小车手动单双倍率变换. / Simple Carro SR/DR Manual. / Simple Chariot SM/DM Manuel. / Механическое (ручное) переключение на одинарную каретку.

EN 14439

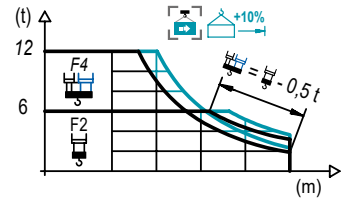


LOAD CHART

载荷曲线/ Diagrama de cargas /Diagramme de charges /Диаграмма распределения нагрузки

DTA

R	12 t	6 t	F4					F2								↔(m) ↓(kg)	
	↕	↕	12,0	15,0	17,0	20,0	22,0	25,0	27,0	30,0	35,0	40,0	45,0	50,0	55,0		60,0
65,0	14,3	25,5 27,1	12000	11350	9790	8070	7200	6160	6000	5350	4490	3850	3360	2960	2640	2380	2150
	15,4	27,9 29,2		12000	10640	8790	7840	6730	6120	5820	4890	4200	3670	3240	2900	2610	2360
60,0	15,7	28,1 30,1		12000	10940	9040	8070	6920	6310	6000	5050	4340	3790	3350	3000	2700	
	16,9	30,4 32,5		12000	11930	9870	8820	7580	6910	6080	5520	4750	4150	3680	3290	2970	
55,0	17,3	31,1 33,4			12000	10140	9070	7800	7110	6260	5700	4900	4290	3800	3400		
	18,7	33,6 36,2			12000	11090	9930	8550	7810	6890	6000	5370	4700	4170	3740		
50,0	18,7	33,7 36,4			12000	11120	9960	8580	7830	6910	6000	5410	4730	4200			
	20,3	36,6 39,6			12000	10930	9420	8610	7610	6330	5930	5200	4620				
45,0	19,2	34,6 37,7			12000	11460	10260	8840	8080	7130	6000	5590	4900				
	28,8	37,6 40,9			12000	11280	9730	8890	7860	6540	6000	5390					
40,0	19,5	35,1 38,4			12000	11630	10420	8980	8200	7240	6010	5700					
	21,0	37,8 40,0			12000	11370	9810	8970	7930	6600	6000						
35,0	19,9	34,4			12000	11900	10660	9190	8400	7420	6300						
	21,5	34,4			12000	11670	10070	9210	8140	6930							
30,0	19,4	29,4			12000	11600	10390	8950	8180	7400							
	21,0	29,4			12000	11390	9830	8990	8140								

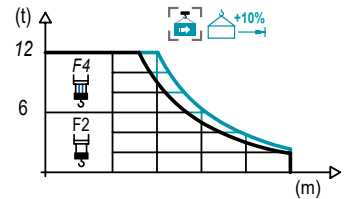


LOAD CHART

载荷曲线/ Diagrama de cargas /Diagramme de charges /Диаграмма распределения нагрузки

STM

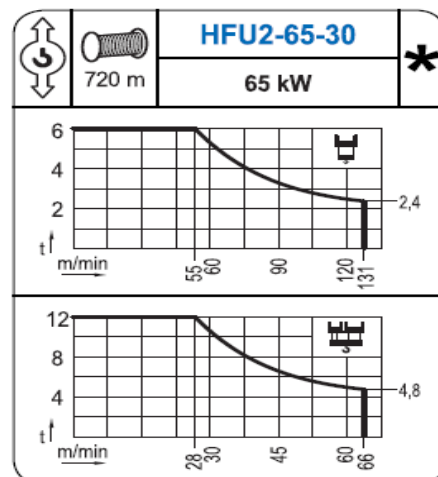
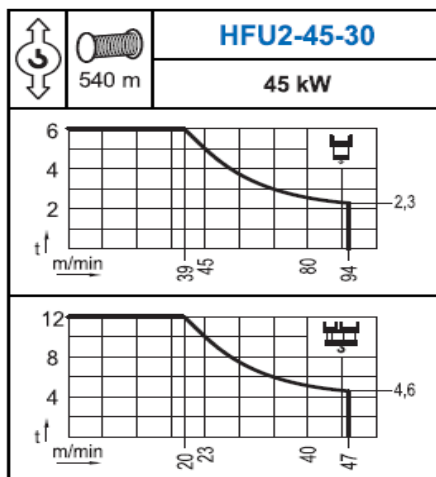
R	12 t	6 t	F4					F2								↔(m) ↓(kg)	
	↕	↕	12,0	15,0	17,0	20,0	22,0	25,0	27,0	30,0	35,0	40,0	45,0	50,0	55,0		60,0
65,0	14,3	26,2	12000	11360	9850	8190	7340	6340	5800	5130	4270	3640	3150	2760	2440	2170	1950
	15,3	28,1		12000	10630	8840	7940	6860	6280	5560	4640	3960	3430	3010	2670	2380	2140
60,0	15,8	29,1		12000	11060	9200	8260	7140	6540	5790	4840	4130	3580	3150	2800	2500	
	17,0	31,3		12000	11980	9980	8960	7760	7110	6300	5270	4510	3920	3450	3070	2750	
55,0	17,5	32,4			12000	10360	9300	8060	7380	6550	5480	4690	4080	3600	3200		
	18,9	35,0			12000	11270	10130	8780	8050	7140	6000	5140	4480	3950	3520		
50,0	19,1	35,3			12000	11400	10250	8880	8140	7230	6070	5200	4530	4000			
	20,7	38,3			12000	11180	9700	8900	7910	6640	5700	4980	4400				
45,0	19,7	36,4			12000	11790	10600	9190	8430	7480	6280	5390	4700				
	21,3	39,5			12000	11580	10050	9220	8200	6890	5920	5170					
40,0	20,0	37,1			12000	10800	9370	8590	7630	6410	5500						
	21,7				12000	11820	10260	9420	8370	7040	6050						
35,0	20,5				12000	11110	9640	8840	7860	6600							
	22,3				12000	10570	9700	8630	7260								
30,0	20,2				12000	10900	9450	8670	7700								
	21,9				12000	11960	10380	9530	8470								



Valid data up to 100 m HUH. Additional heights on request /此数据仅适用于吊钩高度100m以下，其他高度请咨询。/ Datos válidos hasta 100 m de ABG. Para alturas mayores consultar / Données valables jusqu'à 100 m HSC. Pour des au-tres hauteurs, merci de nous consulter / Допустимые данные до 100 м ВПК. Для более высоких высот консультируйтесь

MECHANISMS

机构 / Mecanismos / Mécanismes / Механизмы



MECHANISMS

机构 / Mecanismos / Mécanismes / Механизмы

	TFU-7.5
	7,5 kW
0 ⇔ 94 m/min	

	SFU-7.5
	2x 7,5 kW
0 ⇔ 0,7 rpm	

	RT-7.5
	2x 75 Nm
	20 m/min
	3XR52

	RT-7.5
	2x 75 Nm
	20 m/min
	5XR72

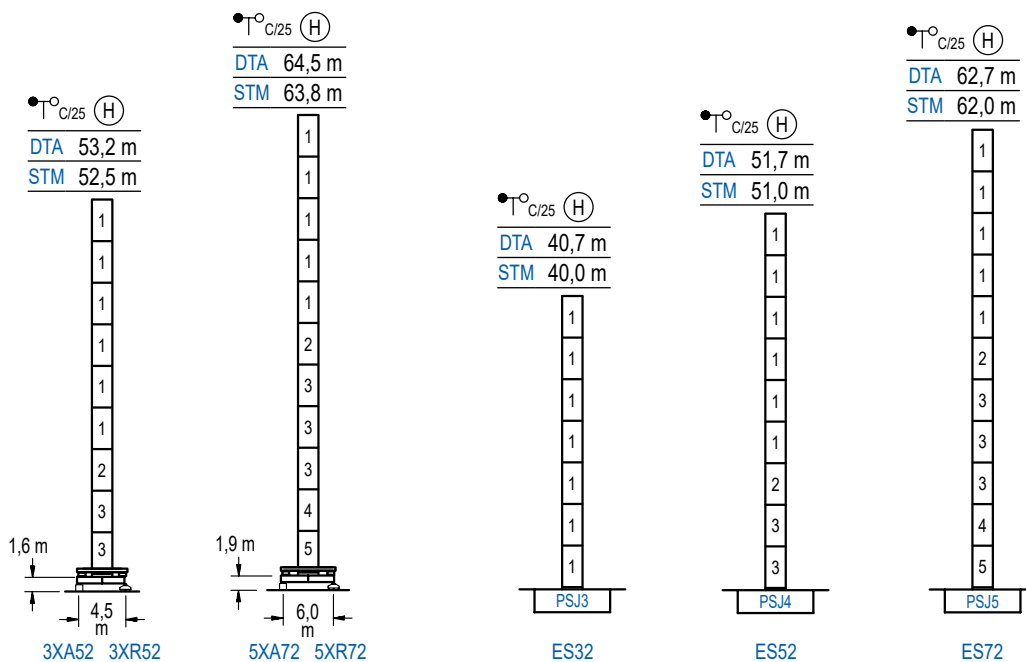
Hoist / 起升机构 / Elevación / Levage / Тип механизма (подъем)	Trolley / 变幅机构 / Carro / Chariot / Грузовая тележка	Slewing / 回转机构 / Giro / Rotation / Поворот	Travel / 行走机构 / Traslación / Translation / Tensión de alimentación / Tension de service / Напряжение источника питания	Operating voltage / 工作电压 / Tensión de alimentación / Tension de service / Напряжение источника питания	Required power / 需要功率 / Potencia requerida / Puissance requise / требуемая мощность
HFU2-45-30	TFU-7.5	(2x) SFU-7.5	(2x) RT-7.5	400 V 3 ph 50 Hz	63 kVA
HFU2-65-30					83 kVA

Optional / 选项 / Opcional / En option / Опционально
*

HEIGHTS UNDER HOOK

吊钩以下高度 / Alturas bajo gancho / Hauteurs sous crochet / Высота под крюком

∅ 2,0 m



n°	Ref.	∅	h
1	SJ23	2,0	5,5
2	TSJ24	2,0	5,5
3	SJ24	2,0	5,5
4	TSJ25	2,0	5,5
5	SJ25	2,0	5,5

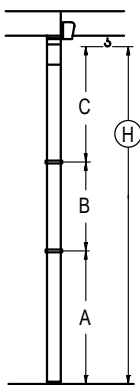
1x SJ23 = 1x SJ23M
 1x SJ25 = 1x SJ25M

1600 Series

BRACED CRANE

外附着塔机 / Grúa arriostrada / Grue à entretoisement / Нарастываемый кран

∅ 2,0 m



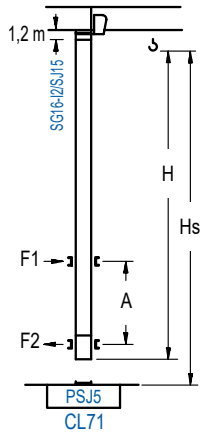
DTA (H) C/25	3XA52		5XA72	
	A max	40,1	51,4	
A min	18,1	29,4		
B max	-	22,0	-	22,0
B min	-	16,5	-	16,5
C max	35,1	35,1	35,1	29,6
H max	75,2	97,2	86,5	103,0

DTA (H) C/25	ES32		ES52		ES72	
	A max	27,6	38,6	49,6		
A min	16,6	16,6	27,6			
B max	-	22,0	-	22,0	-	22,0
B min	-	16,5	-	16,5	-	16,5
C max	35,1	35,1	35,1	35,1	35,1	29,6
H max	62,7	84,7	73,7	95,7	84,7	101,2

STM (H) C/25	3XA52		5XA72	
	A max	40,1	51,4	
A min	18,1	29,4		
B max	-	22,0	-	22,0
B min	-	16,5	-	16,5
C max	34,4	34,4	34,4	28,9
H max	74,5	96,5	85,8	102,3

STM (H) C/25	ES32		ES52		ES72	
	A max	27,6	38,6	49,6		
A min	16,6	16,6	27,6			
B max	-	22,0	-	22,0	-	22,0
B min	-	16,5	-	16,5	-	16,5
C max	34,4	34,4	34,4	34,4	34,4	28,9
H max	62,0	84,0	73,0	95,0	84,0	100,5

Other wind zones or additional hookheights on request/其他风区或另外的吊钩高度请咨询 /Otras zonas de viento alturas superiores consultar /Autres zones de vent ou des hauteurs supplémentaires sur demande/ При других ветренных зонах о при большой высоте проконсультируйтесь с нами



DTA (H) C/25	Hs < 400 m	
	A max (m)	A min (m)
46,3 m 8x SJ15 + CLSJ15-08	19,6	11,0
40,8 m 7x SJ15 + CLSJ15-08	16,8	9,0
35,3 m 6x SJ15 + CLSJ15-08	14,1	7,0

STM (H) C/25	Hs < 400 m	
	A max (m)	A min (m)
45,6 m 8x SJ15 + CLSJ15-08	19,6	11,0
40,1 m 7x SJ15 + CLSJ15-08	16,8	9,0
34,6 m 6x SJ15 + CLSJ15-08	14,1	7,0

Ref.	∅	h
SJ15	1,6	5,5
CLSJ15-08	1,6	3,1
1x SJ15 = 1x SJ15M		

Other wind zones or additional hookheights on request/其他风区或另外的吊钩高度请咨询 /Otras zonas de viento a alturas superiores consultar /Autres zones de vent ou des hauteurs supplémentaires sur demande/ При других ветренных зонах о при большой высоте проконсультируйтесь с нами

1600 Series