

1600 Series

DTA H F4 = F2 - 0,2 m
STM H F4 = F2

DTA Doble Carro SR/DR Automático. / Double Trolley Automatic SR/DR. / Double Chariot SM/DM Automatique. / Doppel Katze mit automatischer Umschierung. / Carrello doppio SR/DR automatico. / Автоматическое переключение на двоенную каретку.
STM Simple Carro SR/DR Manual. / Simple Trolley Manual SR/DR. / Simple Chariot SM/DM Manuel. / Einfach Katze mit manueller Umschierung. / Carrello singolo SR/DR manuale. / Механическое (ручное) переключение на одинарную каретку.

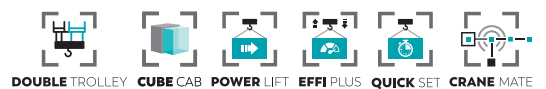


DIAGRAMA DE CARGAS

Load chart / Diagramme de charges / Lastdiagramm / Diagramma di carico / Диаграмма распределения нагрузки

DTA

R	8 t		4 t		F4						F2						↔(m) ↕(kg)
	↕	↔	↕	↔	17,0	20,0	22,0	25,0	27,0	30,0	35,0	40,0	45,0	50,0	55,0	60,0	
65,0	18,1	32,2 35,0	8000	7090	6340	5440	4960	4370	4000	3440	3010	2660	2380	2150	1950	↔(m) ↕(kg)	
	19,5	34,8 37,9			8000	7750	6930	5960	5440	4790	4000	3760	3290	2920	2610		2360
60,0	19,4	34,6 37,8	8000	7700	6890	5930	5410	4770	4000	3750	3280	2910	2600	2350	↔(m) ↕(kg)		
	20,9	37,5 40,9			8000	7550	6500	5940	5240	4350	4000	3600	3190	2860		2580	
55,0	20,8	37,3 40,8	8000	7510	6470	5910	5210	4330	4000	3580	3180	2850	↔(m) ↕(kg)				
	22,6	40,5 44,3			8000	7110	6500	5740	4780	4060	3930	3490		3140			
50,0	22,8	41,0 45,0	8000	7210	6590	5820	4850	4120	4000	3550	↔(m) ↕(kg)						
	24,8	44,6 48,9			8000	7930	7250	6420	5360	4560		4000	3900				
45,0	23,8	42,8 45,0	8000	7560	6920	6120	5100	4340	4000	↔(m) ↕(kg)							
	25,7	44,6			8000	7560	6690	5590	4760		4180						
40,0	24,5	39,6	8000	7810	7140	6320	5270	4550	↔(m) ↕(kg)								
	26,5	39,6			8000	7810	7140	6320		5270	4550	5000					
35,0	24,5	34,6	8000	7810	7140	6320	5350	↔(m) ↕(kg)									
	26,5	34,6			8000	7810	7140		6320	5350	5880						
30,0	24,9	29,6	8000	7950	7280	6550	↔(m) ↕(kg)										
	27,0	29,6			8000	7950		7280	6550	7200							

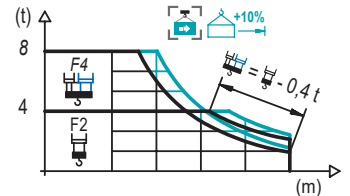
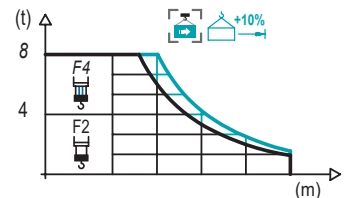


DIAGRAMA DE CARGAS

Load chart / Diagramme de charges / Lastdiagramm / Diagramma di carico / Диаграмма распределения нагрузки

STM

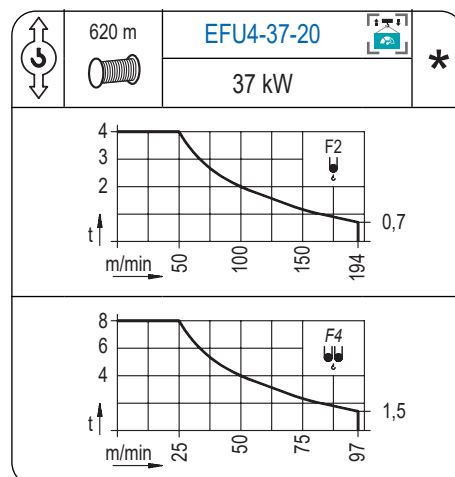
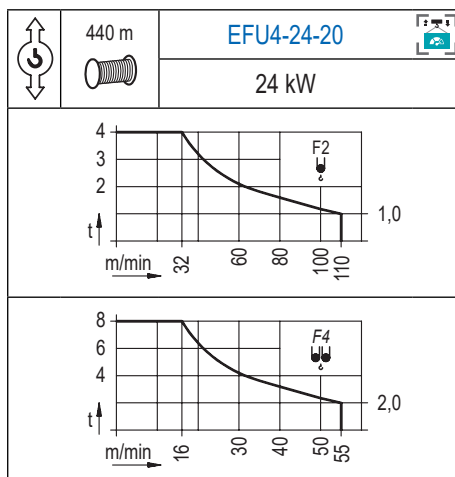
R	8 t		4 t		F4						F2						↔(m) ↕(kg)
	↕	↔	↕	↔	17,0	20,0	22,0	25,0	27,0	30,0	35,0	40,0	45,0	50,0	55,0	60,0	
65,0	18,1	33,2	8000	7140	6410	5540	5080	4500	3760	3210	2780	2450	2170	1940	1750	↔(m) ↕(kg)	
	19,4	35,7			8000	7740	6950	6010	5510	4880	4090	3500	3040	2680	2380		2130
60,0	19,5	35,9	8000	7790	7000	6060	5550	4920	4120	3520	3060	2700	2400	2150	↔(m) ↕(kg)		
	21,0	38,7			8000	7600	6580	6040	5360	4490	3850	3350	2960	2630		2360	
55,0	21,1	38,9	8000	7640	6620	6070	5390	4520	3870	3370	2970	2650	↔(m) ↕(kg)				
	22,8	42,1			8000	7220	6620	6070	5390	4520	3870	3370		2970	2650		
50,0	23,3	43,0	8000	7390	6780	6020	5060	4340	3790	3350	↔(m) ↕(kg)						
	25,2	46,6			8000	7390	6780	6020	5060	4340		3790	3350	3680			
45,0	24,4		8000	7780	7140	6340	5330	4580	4000	↔(m) ↕(kg)							
	26,4				8000	7780	7140	6340	5330		4580	4000	4400				
40,0	25,1		8000	7390	6570	5530	4750	↔(m) ↕(kg)									
	27,3				8000	7390	6570		5530	4750	5220						
35,0	25,2		8000	7420	6600	5550	↔(m) ↕(kg)										
	27,5				8000	7420		6600	5550	6100							
30,0	25,8		8000	7590	6750	↔(m) ↕(kg)											
	28,1				8000		7590	6750	7420								



Datos válidos hasta 100 m de ABG. Para alturas mayores consultar / Valid data up to 100 m HUH. Additional heights on request / Données valables jusqu'à 100 m HSC. Pour des autres hauteurs, merci de nous consulter / Gültige Daten bis zu 100 m HH. Bei höheren Hakenhöhen nachfragen / Dati validi fino a 100 m ASG. Per altezze superiori consultare Comansa / Допустимые данные до 100 м ВПК. Для более высоких высот консультируйтесь

MECANISMOS

Mechanisms / Mécanismes / Antriebe / Meccanismi / Механизмы



MECANISMOS

Mechanisms / Mécanismes / Antriebe / Meccanismi / Механизмы

	CFU-4.0
	4 kW
0 ⇔ 80 m/min	

	GFU-7.5
	2x 7,5 kW
0 ⇔ 0,7 rpm	

	TRA-7.5
	2x 75 Nm
	20 m/min
	3XR52

	TRA-7.5
	2x 75 Nm
	20 m/min
	5XR72

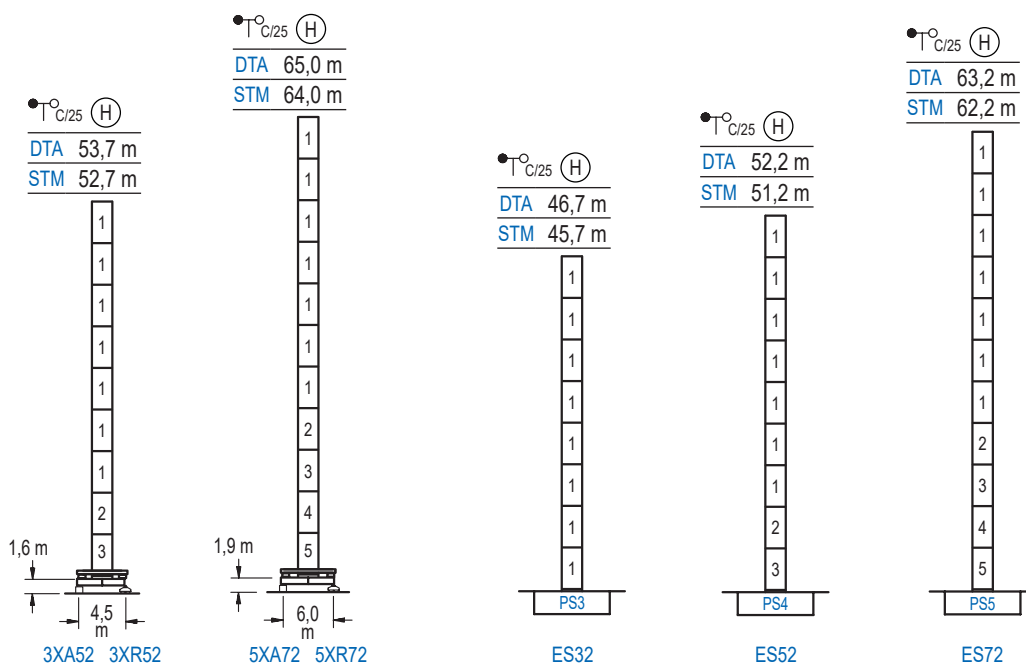
Elevación / Hoist / Levage / Hub / Sollevamento / Тип механизма (подъем)	Carro / Trolley / Chariot / Laufkatze / Carrelo / Грузовая тележка	Giro / Slewing / Rotation / Drehbewegung / Rotazione / Поворот	Traslación / Travel / Translation / Verfahrbewegung / Traslazione / Ход	Tensión de alimentación / Operating voltage / Tension de service / Betriebsspannung / Tensione di alimentazione / Напряжение источника питания	Potencia requerida / Required power / Puissance requise / Benötigte Leistung / Potenza richiesta / требуемая мощность
EFU4-24-20	CFU-4.0	(2x) GFU-7.5	(2x) TRA-7.5	400 V 3 ph 50 Hz	39 kVA
EFU4-37-20					52 kVA

Optional / Optional / En option / Kaufoption / Opzionale / Опционально
*

ALTURAS BAJO GANCHO

Heights under hook / Hauteurs sous crochet / Hakenhöhen / Altezza sotto gancio / Высота под крюком

∅ 2,0 m



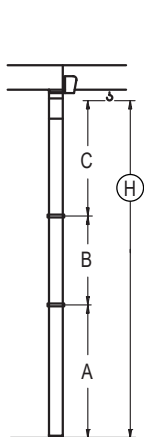
n° Ref. ∅ h
1 S23 2,0 5,5
2 TS24 2,0 5,5
3 S24 2,0 5,5
4 TS25 2,0 5,5
5 S25 2,0 5,5
1x S23 = 1x S23M 1x S25 = 1x S25M

1600 Series

GRÚA ARRIOSTRADA

Braced crane / Grue à entretoisement / Abgespannter Kran / Gru ancorata / Нарастиваемый кран

∅ 2,0 m



DTA (H) $T_{C/25}$	3XA52		5XA72	
A max	40,1		51,4	
A min	18,1		29,4	
B max	-	22,0	-	22,0
B min	-	16,5	-	16,5
C max	35,6	35,6	35,6	35,6
H max	75,7	97,7	87,0	109,0

DTA (H) $T_{C/25}$	ES32		ES52		ES72	
A max	33,1		38,6		49,6	
A min	16,6		16,6		27,6	
B max	-	22,0	-	22,0	-	22,0
B min	-	16,5	-	16,5	-	16,5
C max	35,6	35,6	35,6	35,6	35,6	35,6
H max	68,7	90,7	74,2	96,2	85,2	107,2

STM (H) $T_{C/25}$	3XA52		5XA72	
A max	40,1		51,4	
A min	18,1		29,4	
B max	-	22,0	-	22,0
B min	-	16,5	-	16,5
C max	34,6	34,6	34,6	34,6
H max	74,7	96,7	86,0	108,0

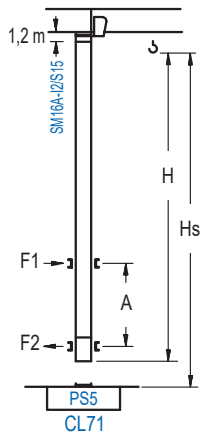
STM (H) $T_{C/25}$	ES32		ES52		ES72	
A max	33,1		38,6		49,6	
A min	16,6		16,6		27,6	
B max	-	22,0	-	22,0	-	22,0
B min	-	16,5	-	16,5	-	16,5
C max	34,6	34,6	34,6	34,6	34,6	34,6
H max	67,7	89,7	73,2	95,2	84,2	106,2

Otras zonas de viento, alturas superiores, arriostramientos o trepado interno consultar / Other wind zones, additional hook heights, tie frames or internal climbing on request / Autres zones de vent, des hauteurs supplémentaires, entretoisements ou grues avec cage de télescopage intérieure, sur demande / Andere Windzonen, weitere Hakenhöhen, Abspannungen zum Gebäude oder Klettern im Gebäude auf Anfrage / Per zone con velocità del vento particolari, altezze superiori, ancoraggi o rampante in cavetto, consultare il fabbricante / При других ветренных зонах, при большой высоте, привязках к зданию или наращивании крана внутри здания проконсультируйтесь с нами

GRÚA TREPADORA

Internal climbing crane / Grue avec cage de télescopage intérieure / Kran mit klettern im Gebäude / Gru in rampante in cavedio / Кран с самоподъемом

∅ 1,6 m



DTA (H) $\frac{\bullet}{\circ}$ C/25	Hs < 400 m	
	A max (m)	A min (m)
46,8 m 8x S15 + CLS15-08	19,6	11,0
41,3 m 7x S15 + CLS15-08	16,8	9,0
35,8 m 6x S15 + CLS15-08	14,1	7,0

STM (H) $\frac{\bullet}{\circ}$ C/25	Hs < 400 m	
	A max (m)	A min (m)
45,8 m 8x S15 + CLS15-08	19,6	11,0
40,3 m 7x S15 + CLS15-08	16,8	9,0
34,8 m 6x S15 + CLS15-08	14,1	7,0

Ref.	∅	h
S15	1,6	5,5
CLS15-08	1,6	3,1
1x S15 = 1x S15M		

Otras zonas de viento, alturas superiores, arriostramientos o trepado interno consultar / Other wind zones, additional hook heights, tie frames or internal climbing on request / Autres zones de vent, des hauteurs supplémentaires, entretoisements ou grues avec cage de télescopage intérieure, sur demande / Andere Windzonen, weitere Hakenhöhen, Abspannungen zum Gebäude oder Klettern im Gebäude auf Anfrage / Per zone con velocità del vento particolari, altezze superiori, ancoraggi o rampante in cavedio, consultare il fabbricante / При других ветренных зонах, при большой высоте, привязках к зданию или наращивании крана внутри здания проконсультируйтесь с нами

1600 Series