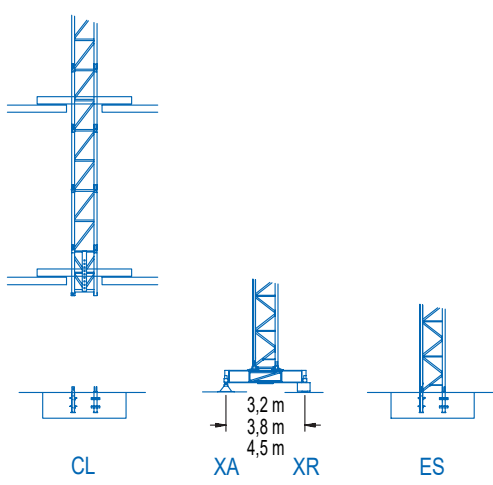


STF H F2
STA H F4 = F2 - 0,5 m



Rmax	20,0	22,5	25,0	27,5	30,0	32,5	35,0	m
STF	2200	1900	1700	1500	1300	1100	1000	kg
F2	2420	2090	1870	1650	1430	1210	1100	kg
STA	2100	1800	1600	1400	1200	1000	900	kg
F4-F2	2310	1980	1760	1540	1320	1100	990	kg

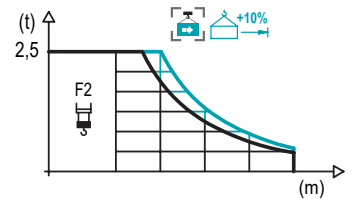
STF Simple Carro sin SR/DR. / Simple Trolley without SR/DR. / Simple Chariot sans SM/DM. / Einfach Katze ohne Umscheerung. / Carrello singolo senza SR/DR. / Одиная каретка, без смены.
STA Simple Carro SR/DR Automático. / Simple Trolley Automatic SR/DR. / Simple Chariot SM/DM Automatique. / Einfach Katze mit automatischer Umscheerung. / Carrello singolo SR/DR automatico. / Автоматическое переключение на одинарную каретку.

DIAGRAMA DE CARGAS

Load chart / Diagramme de charges / Lastdiagramm / Diagramma di carico / Диаграмма распределения нагрузки

STF

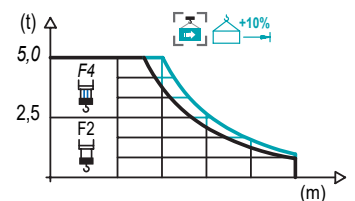
R	2,5 t ⚖	F2											↔(m) ↓(kg)
		7,5	10,0	12,5	15,0	17,5	20,0	22,5	25,0	27,5	30,0	32,5	
35,0	16,1 17,3				2500	2270	1950	1700	1500	1340	1210	1100	1000
32,5	16,1 17,4				2500	2280	1950	1710	1510	1350	1210	1100	
30,0	17,1 18,5				2500	2430	2090	1820	1610	1440	1300		
27,5	17,6 19,1					2500	2170	1890	1680	1500			
25,0	17,8 19,4						2500	2200	1920	1700			
22,5	17,7 19,2							2500	2170	1900			
20,0	17,9 19,4								2500	2200			


DIAGRAMA DE CARGAS

Load chart / Diagramme de charges / Lastdiagramm / Diagramma di carico / Диаграмма распределения нагрузки

STA

R	5,0 t ⚖	2,5 t ⚖↔	F4				F2								↔(m) ↓(kg)
			7,5	10,0	12,5	15,0	17,5	20,0	22,5	25,0	27,5	30,0	32,5	35,0	
35,0	8,7 9,3	15,8 16,9	5000	4270	3290	2660	2210	1880	1620	1420	1250	1110	1000	900	
32,5	8,7 9,3	15,8 16,9	5000	4280	3300	2660	2210	1880	1620	1420	1250	1120	1000		
30,0	9,2 9,9	16,7 17,9	5000	4540	3510	2830	2360	2010	1730	1520	1350	1200			
27,5	9,5 10,2	17,2 18,5	5000	4700	3630	2930	2440	2080	1800	1580	1400				
25,0	9,6 10,3	17,3 18,7	5000	4750	3670	2970	2470	2110	1820	1600					
22,5	9,5 10,2	17,2 18,5	5000	4700	3630	2930	2440	2080	1800						
20,0	9,5 10,3	17,3 18,7	5000	4740	3660	2960	2470	2100							



Datos válidos hasta 100 m de ABG. Para alturas mayores consultar / Valid data up to 100 m HUH. Additional heights on request / Données valables jusqu'à 100 m HSC. Pour des autres hauteurs, merci de nous consulter / Gültige Daten bis zu 100 m HH. Bei höheren Hakenhöhen nachfragen / Dati validi fino a 100 m ASG. Per altezze superiori consultare Comansa / Допустимые данные до 100 м ВПК. Для более высоких высот консультируйтесь

MECANISMOS

Mechanisms / Mécanismes / Antriebe / Meccanismi / Механизмы

ES3-18-12
18 kW

F2	m/min	I 8	II 32	III 64
	kg	2500	2500	1300

F4	m/min	I 4	II 16	III 32
	kg	5000	5000	2600

ES3-13-12
13 kW

F2	m/min	I 6	II 24	III 48
	kg	2500	2500	1300

F4	m/min	I 3	II 12	III 24
	kg	5000	5000	2600

EFU2-18-12
18 kW

CS2-1.9
1,9 kW

16 m/min
48 m/min

CFU-2.2
2,2 kW

0 ⇔ 80 m/min

GR-6.5
65 Nm

0 ⇔ 0,8 rpm

TS2-3.0 2x 30 Nm
TS2-4.5 2x 45 Nm
TS2-5.5 2x 55 Nm

20 m/min

XR0H XR2H XR3H-A

Elevación / Hoist / Levege / Hub / Sollevamento / Тип механизма (подъем)	Carro / Trolley / Chariot / Laufkatze / Carrelo / Грузовая тележка	Giro / Slewing / Rotation / Drehbewegung / Rotazione / Поворот	Traslación / Travel / Translation / Verfahrbewegung / Traslazione / Ход	Tensión de alimentación / Operating voltage / Tension de service / Betriebsspannung / Tensione di alimentazione / Напряжение источника питания	Potencia requerida / Required power / Puissance requise / Benötigte Leistung / Potenza richiesta / требуемая мощность
ES3-18-12	CS2-1.9	GR-6.5	(2x) TS2-3.0	400 V	24 kVA
ES3-13-12			(2x) TS2-4.5	3 ph 50 Hz	19 kVA
EFU2-18-12	CFU-2.2		(2x) TS2-5.5		24 kVA

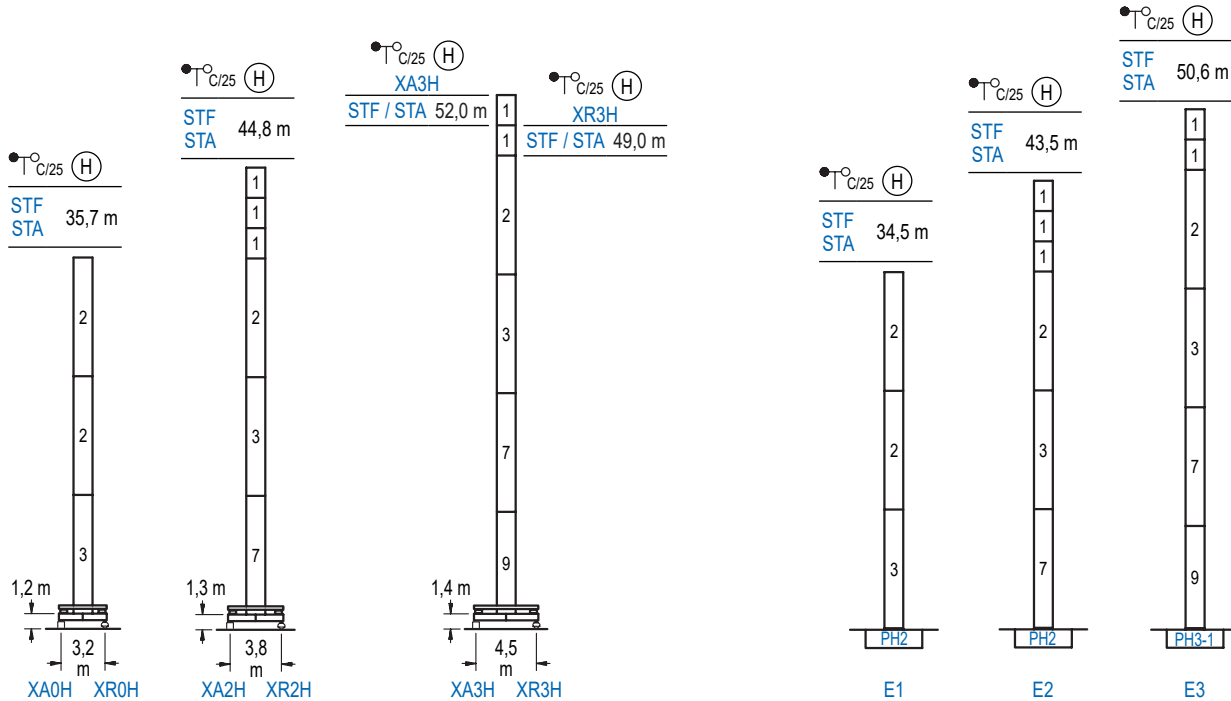
Optional / Optionale / Опционально

*

ALTURAS BAJO GANCHO

Heights under hook / Hauteurs sous crochet / Hakenhöhen / Altezza sotto gancio / Высота под крюком

∅ 1,2 m



n°	Ref.	∅	h	n°	Ref.	∅	h
1	MH111	1,2	3,0	7	MH124A	1,2	11,8
2	MH114	1,2	11,8	9	MT123	1,2	10,1
3	MH114A	1,2	11,8				
MH114 = 4x MH111 - 0,2 m							

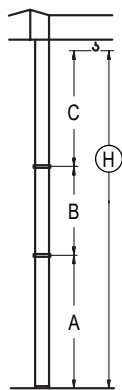
Otras zonas de viento o alturas superiores consultar / Other wind zones or additional hook heights on request / Autres zones de vent ou des hauteurs supplémentaires sur demande / Andere Windzonen oder weitere Hakenhöhen auf Anfrage / Per zone con velocità del vento particolari o altezze superiori consultare il fabbricante / При других ветренных зонах о при большой высоте проконсультируйтесь с нами

GRÚA ARRIOSTRADA

Braced crane / Grue à entretoisement / Abgespannter Kran / Gru ancorata / Наращиваемый кран

∅ 1,2 m

500 Series



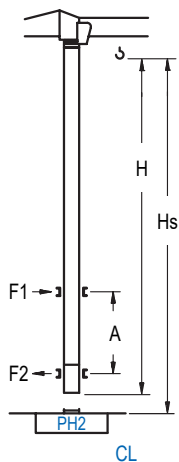
STF STA (H) C/25	XA0H	XA2H	XA3H
A max	30,8	39,7	46,9
A min	16,0	24,9	35,1
B max	-	21,0	21,0
B min	-	15,0	15,0
C max	27,2	27,2	27,2
H max	58,0	66,9	74,1

STF STA (H) C/25	E1	E2	E3
A max	29,6	38,4	45,5
A min	14,8	23,6	33,7
B max	-	21,0	21,0
B min	-	15,0	15,0
C max	27,2	27,2	27,2
H max	56,8	65,6	72,7

GRÚA TREPADORA

Internal climbing crane / Grue avec cage de télescope intérieure / Kran mit klettern im Gebäude / Gru in rampante in cavedio / Кран с самоподъемом

∅ 1,2 m



STF STA (H) C/25	Hs < 300 m	
	A max (m)	A min (m)
43,3 m 5x MH111 + MH121A + 4x MH121 + 4x MT12-3A + CL20A	12,0	8,0
40,3 m 5x MH111 + MH121A + 3x MH121 + 4x MT12-3A + CL20A	12,0	8,0
37,3 m 5x MH111 + MH121A + 2x MH121 + 4x MT12-3A + CL20A	12,0	7,0

Ref.	∅	h
MH111	1,2	3,0
MH121A	1,2	3,0
MH121	1,2	3,0
MT12-3A	1,2	2,9
CL20A	1,2	2,6

Otras zonas de viento, alturas superiores, arriostramientos o trepado interno consultar / Other wind zones, additional hook heights, tie frames or internal climbing on request / Autres zones de vent, des hauteurs supplémentaires, entretoisements ou grues avec cage de télescope intérieure, sur demande / Andere Windzonen, weitere Hakenhöhen, Abspannungen zum Gebäude oder Klettern im Gebäude auf Anfrage / Per zone con velocità del vento particolari, altezze superiori, ancoraggi o rampante in cavedio, consultare il fabbricante / При других ветренных зонах, при большой высоте, привязках к зданию или наращивании крана внутри здания проконсультируйтесь с нами